

بِسْمِ اللَّهِ الرَّحْمَنِ الرَّحِيمِ



جمهوری اسلامی ایران
سازمان برنامه و بودجه کشور
سازمان مدیریت و برنامه ریزی استان بوشهر

**گزیده شاخص‌ها و نماگرهای اقتصادی،
اجتماعی و فرهنگی استان بوشهر
شش ماه اول سال ۱۴۰۲**

معاونت آمار و اطلاعات

۱۴۰۲

عنوان	گزیده شاخص‌ها و نماگرهای اقتصادی، اجتماعی و فرهنگی استان بوشهر شش ماه اول سال ۱۴۰۲
تهیه شده در	معاونت آمار و اطلاعات
ناظر	علیرضا محمدی باغملائی
تهیه کننده	سمانه دوانی
ناشر	سازمان مدیریت و برنامه‌ریزی استان بوشهر
نوبت چاپ	اول
سال انتشار	۱۴۰۲
شمارگان	۱۰۰
قیمت	۸۵۰۰۰ ریال
شماره نشریه	۵۳۰

همه حقوق برای ناشر محفوظ است.

نشانی: بوشهر، میدان امام خمینی، سازمان مدیریت و برنامه‌ریزی استان بوشهر

سازمان مدیریت و برنامه‌ریزی استان بوشهر از افراد زیر به‌خاطر همکاری در تهیه و انتشار «گزیده شاخص‌ها و نماگرهای اقتصادی، اجتماعی و فرهنگی استان بوشهر شش ماه اول سال ۱۴۰۲» صمیمانه سپاسگزاری می‌نماید.

نام و نام خانوادگی	زمینه همکاری
سمانه دوانی	تهیه و تدوین
علیرضا محمدی باغملائی	ناظر
سمانه دوانی	نمودار

نشانه‌های نشریات مرکز آمار ایران

-	آمار گردآوری نشده است
♦♦♦	آمار در دسترس نیست.
×	ذاتا یا عملاً وجود ندارد.
××	جمع و محاسبه غیر ممکن یا بی‌معنی است.
//	رقم کمتر از نصف واحد است.
	رقم (نسبت) ناچیز و قابل صرف‌نظر کردن است.
*	رقم غیرقطعی است.
**	رقم جنبه تخمینی دارد.
Ø	به دلیل حفظ محرمانگی، رقم قابل انتشار نیست.

پیشگفتار

نشریه گزیده شاخص‌های اقتصادی، اجتماعی و فرهنگی به منظور دسترسی سریع به اطلاعات سالانه شاخص‌های اصلی تهیه و منتشر می‌شود. طولانی بودن فرایند تهیه، تدوین و انتشار سالنامه آماری استان و همچنین گستردگی زیاد آن، تهیه نشریه گزیده شاخص‌ها را ضروری می‌نماید.

سازمان برنامه و بودجه در راستای وظایف قانونی خود به منظور تهیه و انتشار آمارهای عمومی اقدام به جمع‌آوری و تدوین این شاخص‌ها در مقاطع سه ماهه و سالانه می‌نماید. اطلاعات و آمار ارائه شده نشریه حاضر در گروه جمع‌آوری آمارهای ثبتی با همکاری دستگاه‌های اجرایی تولیدکننده آمار با تلاش‌های فراوان تهیه گردیده است. این اطلاعات می‌توانند سری‌های زمانی سالانه را ارائه نمایند. محققان، برنامه‌ریزان، تصمیم‌گیران و سیاست‌مداران با تجزیه و تحلیل این شاخص‌ها می‌توانند تصویر روشن‌تری را از واقعیت‌های موجود بدست آورند. در اینجا لازم می‌دانم از کلیه ادارات، ارگان‌ها، سازمان‌ها و نهادها و اشخاصی که در این راستا ما را یاری نموده‌اند تشکر نمایم. امید است این نشریه بتواند پاسخگوی نیازهای جامعه آماری واقع شود. مسلماً هرگونه پیشنهادی در این زمینه از طرف استفاده‌کنندگان با استقبال گرم همکارانم برای بهبود کیفیت محتوای این نشریه مواجه خواهد شد.

دکتر محسن پاپری زارعی

رئیس سازمان مدیریت و برنامه‌ریزی استان بوشهر

فهرست مطالب

صفحه	عنوان
۷	پیشگفتار
۱۱	شاخص‌ها و نماگرهای جمعیت
۳۱	شاخص‌ها و نماگرهای امور تولیدی
۵۵	شاخص‌ها و نماگرهای امور زیربنایی
۶۹	شاخص‌ها و نماگرهای امور آموزشی و پژوهشی
۷۹	شاخص‌ها و نماگرهای امور اجتماعی
۹۳	شاخص‌ها و نماگرهای امور فرهنگی
۱۰۱	شاخص‌ها و نماگرهای امور اقتصادی

شاخص‌ها و نماگرهای جمعیت



جمعیت استان بوشهر - سرشماری نفوس و مسکن و متوسط رشد سالانه

سال	جمعیت	متوسط رشد سالانه (درصد)
آبان ۱۳۳۵	۱۹۸۶۱۷	۰۰۰
آبان ۱۳۴۵	۲۵۴۷۳۵	۲/۵
آبان ۱۳۵۵	۳۴۷۸۶۳	۳/۲
مهر ۱۳۶۵	۶۱۲۱۸۳	۵/۸
آبان ۱۳۷۵	۷۴۳۶۷۵	۱/۹
آبان ۱۳۸۵	۸۸۶۲۶۷	۱/۷
آبان ۱۳۹۰	۱۰۳۲۹۴۹	۳/۱
آبان ۱۳۹۵	۱۱۶۳۴۰۰	۲/۴

جمعیت شهرستان‌های استان بوشهر - سرشماری عمومی نفوس و مسکن (نفر)

شهرستان	۱۳۸۵	۱۳۹۰	۱۳۹۵
بوشهر	۲۲۵۲۹۷	۲۵۸۹۰۶	۲۹۸۵۹۴
تنگستان	۶۳۷۳۵	۷۰۲۸۲	۷۶۷۰۶
جم	۳۸۵۷۸	۵۱۴۴۶	۷۰۰۵۱
دشتستان	۲۲۶۹۰۵	۲۲۹۴۲۵	۲۵۲۰۴۷
دشتی	۷۴۸۹۸	۷۷۵۳۰	۸۶۳۱۹
دیر	۴۸۶۳۶	۵۲۵۲۳	۶۰۶۱۲
دیلم	۲۹۴۵۱	۳۱۵۷۰	۳۴۸۲۸
کنگان	۴۰۹۴۶	۱۰۵۱۹۰	۱۰۷۸۰۱
گناوه	۸۳۴۱۸	۹۰۴۹۳	۱۰۲۴۸۴
عسلویه	۵۴۴۰۳	۶۵۵۸۴	۷۳۹۵۸
جمع	۸۸۶۲۶۷	۱۰۳۲۹۴۹	۱۱۶۳۴۰۰

شاخص‌های جمعیتی استان بوشهر به تفکیک شهرستان در سرشماری نفوس و مسکن سال ۱۳۹۵ (کل استان)

استان بوشهر	جمعیت کل	مرد	زن	تعداد خانوار	بعد خانوار	نرخ رشد سالیانه ۹۵-۹۰	تراکم در واحد سطح
واحد	نفر	نفر	نفر	خانوار	نفر	درصد	نفر به کیلومتر مربع
استان	۱۱۶۳۴۰۰	۶۲۰۷۲۲	۵۴۲۶۷۸	۳۲۱۸۲۶	۳/۶	۲/۴	۵۰
بوشهر	۲۹۸۵۹۴	۱۵۳۵۱۲	۱۴۵۰۸۲	۸۵۵۲۳	۳/۵	۲/۹	۲۱۸
تنگستان	۷۶۷۰۶	۳۸۹۷۰	۳۷۷۳۶	۲۲۰۸۰	۳/۵	۱/۸	۳۹
جم	۷۰۰۵۱	۳۶۵۰۸	۳۳۵۴۳	۱۹۹۹۷	۳/۵	۶/۴	۴۹
دشتستان	۲۵۲۰۴۷	۱۲۷۲۳۱	۱۲۴۸۱۶	۷۰۹۴۳	۳/۶	۱/۹	۴۰
دشتی	۸۶۳۱۹	۴۳۲۱۶	۴۳۱۰۳	۲۴۴۷۴	۳/۵	۲/۲	۱۷
دیر	۶۰۶۱۲	۳۰۷۹۶	۲۹۸۱۶	۱۶۴۰۳	۳/۷	۲/۹	۲۷
دیلم	۳۴۸۲۸	۱۷۶۵۱	۱۷۱۷۷	۹۸۵۶	۳/۵	۲/۰	۲۰
کنگان	۱۰۷۸۰۱	۶۹۳۷۱	۳۸۴۳۰	۲۷۸۷۳	۳/۹	۰/۵	۲۳۲
گناوه	۱۰۲۴۸۴	۵۱۸۲۵	۵۰۶۵۹	۲۸۱۸۱	۳/۶	۲/۵	۵۴
عسلویه	۷۳۹۵۸	۵۱۶۴۲	۲۲۳۱۶	۱۶۴۹۶	۴/۵	۲/۴	۹۹

شاخص‌های جمعیتی استان بوشهر به تفکیک شهرستان در سرشماری نفوس و مسکن سال ۱۳۹۵ (مناطق شهری)

مناطق شهری	جمعیت کل	مرد	زن	تعداد خانوار	بعد خانوار	نرخ رشد سالیانه ۹۰-۹۵	درصد شهرنشینی
واحد	نفر	نفر	نفر	خانوار	نفر	درصد	درصد
استان	۸۳۵۹۵۵	۴۳۷۵۱۶	۳۹۸۴۳۹	۲۳۷۰۲۵	۳/۵	۳/۵	۷۱/۹
بوشهر	۲۷۳۵۷۷	۱۴۰۷۹۶	۱۳۲۷۸۱	۷۸۲۳۰	۳/۵	۴/۴	۹۱/۶
تنگستان	۲۳۴۲۷	۱۱۷۳۹	۱۱۶۸۸	۶۵۷۹	۳/۶	۶/۰	۳۰/۵
جم	۳۸۱۱۸	۱۹۶۴۳	۱۸۴۷۵	۱۱۲۰۴	۳/۴	۱۲/۲	۵۴/۴
دشتستان	۱۷۱۱۲۶	۸۶۲۳۵	۸۴۸۹۱	۴۸۳۲۷	۳/۵	۲/۵	۶۷/۹
دشتی	۵۹۶۱۶	۲۹۸۲۷	۲۹۷۸۹	۱۶۶۳۱	۳/۶	۴/۶	۶۹/۱
دیر	۴۸۲۰۷	۲۴۲۰۶	۲۴۰۰۱	۱۳۱۹۹	۳/۷	۵/۵	۷۹/۵
دیلم	۲۸۴۶۱	۱۴۴۹۵	۱۳۹۶۶	۸۱۰۸	۳/۵	۲/۷	۸۱/۷
کنگان	۸۱۳۰۵	۴۶۷۴۵	۳۴۵۶۰	۲۴۹۸۱	۳/۳	-۳/۱	۷۵/۴
گناوه	۷۹۷۲۴	۴۰۴۷۳	۳۹۲۵۱	۲۱۸۱۰	۳/۷	۲/۷	۷۷/۸
عسلویه	۳۲۳۹۴	۲۳۳۵۷	۹۰۳۷	۷۹۵۶	۴/۱	۱۰/۸	۴۳/۸

شاخص‌های جمعیتی استان بوشهر به تفکیک شهرستان در سرشماری نفوس و مسکن سال ۱۳۹۵ (مناطق روستایی)

مناطق روستایی	جمعیت کل	مرد	زن	تعداد خانوار	بعد خانوار	نرخ رشد سالیانه ۹۰-۹۵	درصد روستانشینی
واحد	نفر	نفر	نفر	خانوار	نفر	درصد	درصد
استان	۳۲۷۴۴۵	۱۸۳۲۰۶	۱۴۴۲۳۹	۸۴۸۰۱	۳/۹	-۰/۱	۲۸/۱
بوشهر	۲۵۰۱۷	۱۲۷۱۶	۱۲۳۰۱	۷۲۹۳	۳/۴	-۸	۸
تنگستان	۵۳۲۷۹	۲۷۲۳۱	۲۶۰۴۸	۱۵۵۰۱	۳/۴	۰/۲	۶۹/۵
جم	۳۱۹۳۳	۱۶۸۶۵	۱۵۰۶۸	۸۷۹۳	۳/۶	۱/۳	۴۵/۶
دشتستان	۸۰۹۲۱	۴۰۹۹۶	۳۹۹۲۵	۲۲۶۱۶	۳/۶	۰/۶	۳۲/۱
دشتی	۲۶۷۰۳	۱۳۳۸۹	۱۳۳۱۴	۷۸۴۳	۳/۴	-۲/۲	۳۰/۹
دیر	۱۲۴۰۵	۶۵۹۰	۵۸۱۵	۳۲۰۴	۳/۹	-۴/۶	۲۰/۵
دیلم	۶۳۶۷	۳۱۵۶	۳۲۱۱	۱۷۴۸	۳/۶	-۱	۱۸/۳
کنگان	۲۶۴۹۶	۲۲۶۲۶	۳۸۷۰	۲۸۹۲	۹/۲	۲۱	۲۴/۶
گناوه	۲۲۷۶۰	۱۱۳۵۲	۱۱۴۰۸	۶۳۷۱	۳/۶	۱/۹	۲۲/۲
عسلویه	۴۱۵۶۴	۲۸۲۸۵	۱۳۲۷۹	۸۵۴۰	۴/۹	-۲/۱	۵۶/۲

برآورد جمعیت استان بوشهر به تفکیک شهرستان

شهرستان	سرشماری ۱۳۹۵ ^(۱)	۱۳۹۸	۱۳۹۹	۱۴۰۰	۱۴۰۱	۱۴۰۲
استان	۱۱۶۳۴۰۰	۱۲۴۲۴۶۵	۱۲۶۸۸۲۰	۱۲۹۵۱۷۳	۱۳۱۹۹۰۷	۱۳۴۴۶۳۹
بوشهر	۲۹۸۵۹۴	۳۲۵۲۹۴	۳۳۴۱۹۴	۳۴۳۰۹۴	۳۵۱۶۶۷	۳۶۰۲۴۰
تنگستان	۷۶۷۰۶	۸۰۱۸۳	۸۱۳۴۲	۸۲۵۰۲	۸۳۵۹۴	۸۴۶۸۷
جم	۷۰۰۵۱	۷۴۳۳۸	۷۵۷۶۷	۷۷۱۹۸	۷۸۵۸۰	۷۹۹۶۴
دشتستان	۲۵۲۰۴۷	۲۶۶۸۵۵	۲۷۱۷۹۱	۲۷۶۷۲۶	۲۸۱۰۷۵	۲۸۵۴۲۳
دشتی	۸۶۳۱۹	۹۲۱۵۷	۹۴۱۰۳	۹۶۰۴۸	۹۷۸۷۲	۹۹۶۹۵
دیر	۶۰۶۱۲	۶۴۷۲۸	۶۶۱۰۰	۶۷۴۷۰	۶۸۷۰۴	۶۹۹۳۶
دیلم	۳۴۸۲۸	۳۷۵۹۱	۳۸۵۱۲	۳۹۴۳۴	۴۰۳۰۴	۴۱۱۷۵
کنگان	۱۰۷۸۰۱	۱۱۳۶۷۸	۱۱۵۶۳۷	۱۱۷۵۹۶	۱۱۹۵۱۵	۱۲۱۴۳۴
گناوه	۱۰۲۴۸۴	۱۰۹۶۵۱	۱۱۲۰۴۰	۱۱۴۴۲۹	۱۱۶۶۰۱	۱۱۸۷۷۳
عسلویه	۷۳۹۵۸	۷۷۹۹۰	۷۹۳۳۴	۸۰۶۷۸	۸۱۹۹۵	۸۳۳۱۲

(۱) جمعیت سال ۱۳۹۵ بر اساس سرشماری نفوس و مسکن سال ۱۳۹۵ بوده است.

جمعیت استان بوشهر برحسب گروه‌های عمده سنی (نفر) - سرشماری عمومی نفوس و مسکن

گروه سنی	جمع	۱۴-۰ ساله	۶۴-۱۵ ساله	۶۵ ساله و بیشتر
آبان ۱۳۳۵	۱۹۸۶۱۷	۸۴۱۰۵	۱۰۶۱۶۹	۸۳۴۳
آبان ۱۳۴۵	۲۵۴۷۳۵	۱۱۳۹۳۷	۱۲۸۶۰۶	۱۲۱۹۲
آبان ۱۳۵۵	۳۴۷۸۶۳	۱۵۳۳۲۲	۱۷۱۷۳۱	۲۲۸۱۰
آبان ۱۳۶۵	۶۱۲۱۸۳	۲۹۷۸۲۵	۲۹۷۸۹۱	۱۶۴۶۷
مهر ۱۳۷۰	۶۹۴۲۵۲	۳۳۴۷۳۱	۳۴۱۳۱۹	۱۸۲۰۲
آبان ۱۳۷۵	۷۴۳۶۷۵	۳۱۶۲۱۵	۳۹۹۵۶۵	۲۷۸۹۵
آبان ۱۳۸۵	۸۸۶۲۶۷	۲۲۷۷۳۷	۶۲۲۵۷۶	۳۵۹۵۴
آبان ۱۳۹۰	۱۰۳۲۹۴۹	۲۴۸۵۴۷	۷۴۳۶۲۶	۴۰۷۷۶
آبان ۱۳۹۵	۱۱۶۳۴۰۰	۳۰۵۳۱۵	۸۰۹۰۷۴	۴۹۰۱۱

برآورد جمعیت برحسب گروه‌های عمده سنی (هزار نفر) سال ۱۴۰۲

سن	جمع			نقاط شهری			نقاط روستایی و غیر ساکن		
	مردوزن	مرد	زن	مردوزن	مرد	زن	مردوزن	مرد	زن
۴-۰ ساله	۱۱۷	۶۰	۵۷	۸۷	۴۵	۴۲	۳۰	۱۵	۱۵
۵-۹ ساله	۱۲۲	۶۳	۵۹	۹۲	۴۸	۴۴	۳۱	۱۵	۱۶
۱۰-۱۴ ساله	۱۱۳	۵۸	۵۵	۸۵	۴۵	۴۱	۲۸	۱۴	۱۴
۱۵-۱۹ ساله	۹۳	۴۸	۴۵	۷۱	۳۷	۳۴	۲۲	۱۱	۱۱
۲۰-۲۴ ساله	۷۷	۴۱	۳۶	۵۶	۲۹	۲۷	۲۱	۱۲	۹
۲۵-۲۹ ساله	۸۸	۴۹	۳۹	۶۴	۳۴	۲۹	۲۴	۱۵	۹
۳۰-۳۴ ساله	۱۲۵	۷۰	۵۵	۹۴	۵۱	۴۳	۳۲	۱۹	۱۳
۳۵-۳۹ ساله	۱۴۷	۸۲	۶۴	۱۱۰	۶۱	۴۹	۳۶	۲۱	۱۵
۴۰-۴۴ ساله	۱۲۴	۷۰	۵۴	۹۲	۵۲	۴۰	۳۲	۱۸	۱۴
۴۵-۴۹ ساله	۸۷	۴۹	۳۸	۶۶	۳۷	۲۹	۲۱	۱۱	۱۰
۵۰-۵۴ ساله	۶۵	۳۶	۲۹	۵۰	۲۸	۲۲	۱۵	۸	۷
۵۵-۵۹ ساله	۴۷	۲۵	۲۲	۳۵	۱۹	۱۶	۱۲	۶	۶
۶۰-۶۴ ساله	۳۶	۱۹	۱۸	۲۶	۱۴	۱۲	۱۰	۵	۵
۶۵-۶۹ ساله	۳۰	۱۵	۱۵	۲۱	۱۱	۱۰	۹	۴	۵
۷۰-۷۴ ساله	۲۰	۹	۱۱	۱۴	۶	۷	۶	۲	۳
۷۵-۷۹ ساله	۹	۴	۵	۶	۳	۴	۳	۱	۲
۸۰ ساله و بیشتر	۹	۴	۵	۶	۳	۳	۳	۲	۲
تمامی سنین	۱۳۱۰	۷۰۱	۶۰۸	۹۷۴	۵۲۲	۴۵۳	۳۳۶	۱۸۰	۱۵۶

تعداد آبادی‌های استان بوشهر سال ۱۳۹۵

آبادی‌های دارای ۱۰۰ خانوار و بیشتر	آبادی‌های دارای ۲۰ خانوار و بیشتر	آبادی‌های زیر ۲۰ خانوار	آبادی‌های خالی از سکنه	آبادی‌های دارای سکنه	کل آبادی‌ها	استان
۲۲۳	۴۰۸	۲۲۱	۲۲۱	۶۲۹	۸۵۰	استان
۱۳	۱۹	۱۴	۸	۳۳	۴۱	بوشهر
۴۶	۷۶	۲۰	۲۴	۹۶	۱۲۰	تنگستان
۲۵	۵۱	۲۹	۳۳	۸۰	۱۱۳	جم
۵۹	۱۰۱	۴۲	۴۲	۱۴۳	۱۸۵	دشتستان
۲۳	۶۰	۳۳	۴۶	۹۳	۱۳۹	دشتی
۱۱	۲۲	۳۴	۳۵	۵۶	۹۱	دیر
۵	۱۸	۱۸	۴	۳۶	۴۰	دیلم
۵	۹	۶	۲	۱۵	۱۷	کنگان
۱۶	۱۳	۲۱	۱۵	۵۲	۶۷	گناوه
۲۰	۲۱	۴	۱۲	۲۵	۳۷	عسلویه

مشخصات شهرهای استان بوشهر سال ۱۳۹۵

شهر	جمعیت سال ۱۳۹۵	مساحت (هکتار)	تاریخ شهرداری	شهر	جمعیت سال ۱۳۹۵	مساحت (هکتار)	تاریخ شهرداری
خارک	۸۱۹۳	۸۴۱	۱۳۴۸	خورموج	۴۰۷۲۲	۱۸۱۱	۱۳۳۷
بوشهر	۲۲۳۵۰۴	۱۲۸۹۸	۱۳۰۱	شنبه	۲۷۴۷	۲۴۷	۱۳۸۷
چغادک	۱۸۷۰۲	۱۰۹۹	۱۳۷۹	بردخون	۵۳۳۳	۴۰۰	۱۳۷۹
عالی شهر	۲۳۱۷۸	۷۷۰	۱۳۹۳	بندر دیر	۲۴۰۸۳	۹۱۸	۱۳۴۵
دلوار	۴۴۴۲	۵۰۵	۱۳۷۵	بردستان	۷۱۱۲	۳۰۳	۱۳۸۹
اهرم	۱۵۱۹۸	۱۱۰۸	۱۳۴۴	دوراهک	۴۸۵۲	۵۵۳	۱۳۹۱
آباد	۳۷۸۷	۲۲۷	۱۳۹۱	آبدان	۶۸۲۷	۶۴۱	۱۳۷۹
سعدآباد	۸۲۴۸	۵۶۸	۱۳۵۴	بندر کنگان	۶۰۱۸۷	۲۰۳۶	۱۳۴۳
وحدتیه	۱۱۲۲۲	۱۵۴۶	۱۳۷۹	بنک	۱۴۱۲۶	۱۱۲۷	۱۳۸۲
شبانکاره	۷۹۰۰	۷۱۴	۱۳۶۹	سیراف (طاهر)	۶۹۹۲	۳۵۵	۱۳۸۴
برازجان	۱۱۰۵۶۷	۳۴۰۱	۱۳۰۷	بندر ریگ	۶۲۵۲	۵۴۲	۱۳۴۳
دالکی	۶۴۳۶	۳۰۱	۱۳۷۹	بندر گناوه	۷۳۴۷۲	۲۴۷۴	۱۳۴۱
تنگ ارم	۳۲۴۲	۲۲۳	۱۳۸۳	امام حسن	۲۷۳۱	۷۱۲	۱۳۷۹
کلمه	۲۴۶۳	۲۱۰	۱۳۸۳	بندر دیلم	۲۵۷۳۰	۹۰۱	۱۳۳۷
بوشکان	۲۱۳۵	۱۵۶	۱۳۹۱	انارستان	۳۴۰۰	۹۱۷	۱۳۸۸
آب پخش	۱۸۹۱۳	۱۱۷۸	۱۳۷۶	ریز	۳۲۸۲	۵۰۴	۱۳۸۴
کاکلی	۱۲۱۱۹	۹۲۳	۱۳۶۹	جم (ولایت)	۳۱۶۳۴	۲۳۵۹	۱۳۷۵
بادوله	۴۰۲۸	۴۶۷	۱۳۹۱	عسلویه	۱۳۵۵۷	۹۸۷	۱۳۸۲
نخل تقی	۱۸۸۳۷	۹۰۲	۱۳۸۲	-	-	-	-

جمعیت شهرهای استان بوشهر

برآورد جمعیت			سرشماری عمومی نفوس و مسکن				مناطق شهری شهرستان	
۱۴۰۲	۱۴۰۱	۱۴۰۰	۱۳۹۵	۱۳۹۰	۱۳۸۵	۱۳۷۵		
۹۵۷۰	۹۳۳۷	۹۱۱۰	۸۱۹۳	۷۷۲۲	۸۸۰۲	۸۷۱۳	خارک	
۲۶۴۹۶۸	۲۵۸۵۲۷	۲۵۲۲۴۳	۲۲۳۵۰۴	۱۹۵۲۲۲	۱۶۹۹۶۶	۱۴۳۶۴۱	بوشهر	
۲۲۷۲۴	۲۲۱۷۲	۲۱۶۳۳	۱۸۷۰۲	۱۸۰۷۲	۱۶۴۹۵	۱۱۹۴۷	چغادک	
۳۲۵۵۲	۳۱۷۶۱	۳۰۹۸۹	۲۳۱۷۸	۱۲۸۲۰	۶۲۵۷	۸۴۳	عالی شهر	
۵۳۷۰	۵۲۵۳	۵۱۳۸	۴۴۴۲	۳۷۰۴	۳۲۵۶	۲۵۱۰	دلوار	
۱۸۱۷۶	۱۷۷۷۹	۱۷۳۹۱	۱۵۱۹۸	۱۳۷۷۸	۱۲۳۳۹	۱۰۸۸۳	اهرم	
۴۴۸۱	۴۳۸۴	۴۲۸۸	۳۷۸۷	۳۵۰۳	۳۱۹۷	۲۹۸۲	آباد	
۹۶۱۴	۹۴۳۷	۹۲۶۳	۸۲۴۸	۷۸۵۹	۷۳۷۴	۷۰۶۹	سعد آباد	
۱۳۱۴۵	۱۲۹۰۳	۱۲۶۶۵	۱۱۲۲۲	۱۱۴۱۴	۱۱۰۲۶	۱۰۰۵۷	وحدتیه	
۹۴۴۷	۹۲۷۳	۹۱۰۲	۷۹۰۰	۷۶۵۳	۶۹۸۳	۵۹۲۳	شبانکاره	
۱۲۸۲۳۹	۱۲۵۸۷۶	۱۲۳۵۵۷	۱۱۰۵۶۷	۹۵۴۴۹	۹۳۰۷۲	۸۰۱۶۱	بrazجان	
۷۴۲۸	۷۲۹۱	۷۱۵۷	۶۴۳۶	۶۰۴۴	۷۸۶۶	۷۷۴۳	دالکی	
۳۷۹۷	۳۷۲۸	۳۶۵۹	۳۲۴۲	۳۱۸۳	۳۰۷۷	۲۷۸۵	تنگ ارم	
۲۹۴۲	۲۸۸۸	۲۸۳۵	۲۴۶۳	۲۱۶۴	۱۹۳۷	۱۶۲۲	کلمه	
۲۵۲۱	۲۴۷۵	۲۴۲۹	۲۱۳۵	۲۲۷۹	۲۳۳۷	۱۸۰۸	بوشکان	
۲۲۷۰۶	۲۲۲۸۷	۲۱۸۷۷	۱۸۹۱۳	۱۷۲۳۸	۱۵۴۲۱	۱۲۷۹۸	آب پخش	
۱۴۶۹۳	۱۴۳۵۲	۱۴۰۱۸	۱۲۱۱۹	۱۰۱۵۶	۹۸۹۷	۷۳۶۴	کاکي	
۴۷۵۷	۴۶۴۶	۴۵۳۸	۴۰۲۸	۳۶۸۰	۳۵۶۰	۲۷۷۱	بادوله	
۴۹۳۷۲	۴۸۲۲۵	۴۷۱۰۴	۴۰۷۲۲	۳۴۹۴۴	۳۲۲۵۵	۲۵۲۰۳	خورموج	
۳۲۳۴	۳۱۵۸	۳۰۸۵	۲۷۴۷	۲۵۲۸	۲۴۱۸	۲۳۱۵	شنبه	

جمعیت شهرهای استان بوشهر

برآورد جمعیت			سرشماری عمومی نفوس و مسکن				مناطق شهری شهرستان
۱۴۰۲	۱۴۰۱	۱۴۰۰	۱۳۹۵	۱۳۹۰	۱۳۸۵	۱۳۷۵	
۶۲۹۳	۶۱۷۰	۶۰۴۸	۵۳۳۳	۴۳۷۶	۴۳۰۶	۳۳۰۹	بردخون
۲۸۲۷۸	۲۷۷۲۴	۲۷۱۸۰	۲۴۰۸۳	۲۰۱۵۷	۱۸۵۲۵	۱۶۰۰۸	بندر دیر
۸۵۵۹	۸۳۹۱	۸۲۲۷	۷۱۱۲	۶۰۷۸	۵۱۹۸	۳۹۸۷	بردستان
۵۶۶۰	۵۵۴۹	۵۴۴۰	۴۸۵۲	۴۴۱۳	۳۸۴۱	۳۱۸۶	دوراهک
۷۹۷۷	۷۸۲۰	۷۶۶۷	۶۸۲۷	۶۲۱۱	۶۰۶۲	۵۵۶۴	آبدان
۶۴۹۱۴	۶۴۰۱۵	۶۳۱۲۸	۶۰۱۸۷	۷۶۳۲۹	۲۴۰۱۷	۱۷۹۶۳	بندرکنگان
۱۶۸۰۲	۱۶۵۶۹	۱۶۳۴۰	۱۴۱۲۶	۱۱۵۱۵	۸۷۸۱	۶۸۷۴	بنک
۸۳۵۷	۸۲۴۲	۸۱۲۸	۶۹۹۲	۷۱۳۷	۳۵۱۳	۲۹۶۹	سیراف
۷۳۵۸	۷۲۰۶	۷۰۵۶	۶۲۵۲	۵۶۱۹	۵۲۶۹	۴۸۹۸	بندر ریگ
۸۷۳۳۰	۸۵۵۱۷	۸۳۷۴۱	۷۳۴۷۲	۶۴۱۱۰	۵۹۵۸۳	۵۰۲۵۲	بندر گناوه
۳۳۴۹	۳۲۶۹	۳۱۹۰	۲۷۳۱	۲۴۹۸	۲۱۹۲	۱۸۱۰	امام حسن
۳۱۲۴۳	۳۰۴۹۴	۲۹۷۶۲	۲۵۷۳۰	۲۲۳۹۳	۱۹۹۶۹	۱۶۴۱۱	بندر ديلم
۴۱۳۶	۴۰۳۳	۳۹۳۳	۳۴۰۰	۲۷۳۵	۲۱۷۳	۱۸۳۲	انارستان
۴۰۵۱	۳۹۵۱	۳۸۵۳	۳۲۸۲	۲۴۰۵	۱۸۰۸	۹۵۴	ریز
۳۸۴۲۷	۳۷۴۷۲	۳۶۵۴۱	۳۱۴۳۶	۱۶۳۱۳	۱۱۰۷۴	۵۲۱۲	جم
۶۹۱۰	۶۸۱۵	۶۶۶۵	۵۹۸۹	-	-	-	بهارستان
۱۶۷۴۱	۱۶۳۲۲	۱۵۹۱۴	۱۳۵۵۷	۷۸۸۴	۴۷۷۹	۳۰۸۷	عسلویه
۲۳۱۴۷	۲۲۵۶۸	۲۲۰۰۴	۱۸۸۳۷	۱۱۵۰۳	۷۸۲۱	۴۳۱۳	نخل تقی
۵۸۱۶	۵۶۷۰	۵۵۲۹	۴۹۶۸	۳۳۴۸	۲۳۴۳	۱۷۸۶	چاه مبارک
۱۱۵۰	۹۹۵۰	۹۸۸۹	۸۸۸۶	-	-	-	بیدخون

شهرستان‌ها

شهرستان	طول مرز آبی (کیلومتر)	مساحت (کیلومتر مربع)
کل استان	۹۱۶/۳۴	۲۳۲۱۰/۶۴
بوشهر	۱۲۹/۲۹	۱۴۲۲/۰۲
تنگستان	۸۷/۶۷	۱۹۰۵/۱۱
جم	۰	۱۴۰۶/۱۹
دشتستان	۰	۶۳۲۳/۰۳
دشتی	۱۷/۵۹	۵۰۳۱/۲۲
دیر	۱۶۱/۱۵	۲۲۶۵/۴۴
دیلم	۱۰۵/۵۵	۱۷۳۳/۱۶
عسلویه	۱۱۸/۲۰	۷۰۰/۷۲
گناوه	۲۱۴/۸۹	۱۸۷۷/۴۲
کنگان	۸۱/۹۹	۵۴۶/۳۳

شاخص‌ها و نماگرهای شاخص بهای کالا و خدمات

جدول ۱. شاخص بهای کالاها و خدمات مصرفی خانوارهای کل، شهری و روستایی (۱۰۰=۱۴۰۰)

مرکز آمار ایران		شاخص			تورم	
		استان	کشور	رتبه	استان	کشور
کل	۱۴۰۰	۱۰۰	۱۰۰	-	۴۱/۷	۲۸
شهری		۱۰۰	۱۰۰	-	۴۱/۳	۳۰
روستایی		۱۰۰	۱۰۰	-	۴۲/۹	۱۶
کل	۱۴۰۱	۱۴۲/۸	۱۴۵/۸	۲۹	۴۲/۸	۲۹
شهری		۱۴۱	۱۴۵	۳۰	۴۱	۳۰
روستایی		۱۸۱/۵	۱۸۱/۲	۱۳	۵۱/۷	۱۳

مأخذ: مرکز آمار ایران

شاخص قیمت کالاها و خدمات مصرفی استان بوشهر و کشور سال ۱۴۰۲ (کل) $1400=100$

تورم			تورم نقطه به نقطه			تغییرات ماهانه			شاخص			مرکز آمارایران
رتبه	کشور	استان	رتبه	کشور	استان	رتبه	کشور	استان	رتبه	کشور	استان	
۲۹	۴۷/۶	۴۴/۵	۳۰	۵۵/۵	۵۱/۷	۶	۳/۷	۴/۹	۲۷	۱۸۰/۵	۱۷۷/۸	فروردین
۳۰	۴۹/۱	۴۵/۷	۳۰	۵۴/۶	۵۰/۵	۲۲	۲/۸	۲/۴	۲۸	۱۸۵/۵	۱۸۲/۱	اردیبهشت
۳۰	۴۸/۵	۴۵/۲	۲۵	۴۲/۶	۴۷/۳	۳۱	۲	۰/۷	۳۰	۱۸۹/۳	۱۸۳/۳	خرداد
۳۰	۴۷/۵	۴۴	۲۹	۳۹/۴	۳۴/۷	۲۴	۲	۱/۴	۳۰	۱۹۳	۱۸۵/۸	تیر
۳۰	۴۶/۷	۴۳/۱	۲۸	۳۹/۸	۳۶/۶	۸	۲/۴	۲/۸	۳۰	۱۹۷/۷	۱۹۰/۹	مرداد
۳۰	۴۶/۱	۴۲/۵	۲۸	۳۹/۵	۳۶/۲	۳۰	۲	۱/۳	۳۰	۲۰۱/۷	۱۹۳/۵	شهریور

مأخذ: مرکز آمار ایران

شاخص قیمت کالاها و خدمات مصرفی استان بوشهر و کشور سال ۱۴۰۲ (شهری) $1400=100$

تورم			تورم نقطه به نقطه			تغییرات ماهانه			شاخص			مرکز آمارایران
رتبه	کشور	استان	رتبه	کشور	استان	رتبه	کشور	استان	رتبه	کشور	استان	
۳۱	۴۶/۷	۴۲/۷	۳۰	۵۴/۵	۵۰/۹	۳	۳/۶	۵/۱	۲۹	۱۷۹/۱	۱۷۵/۶	فروردین
۳۱	۴۸/۲	۴۳/۸	۳۰	۵۳/۶	۴۸/۷	۲۴	۲/۸	۲/۳	۲۹	۱۸۴/۱	۱۷۹/۶	اردیبهشت
۳۱	۴۷/۷	۴۳/۵	۲۷	۴۲/۵	۳۹/۶	۳۱	۲/۱	۰/۶	۳۰	۱۸۷/۹	۱۸۰/۶	خرداد
۳۱	۴۶/۸	۴۲/۴	۲۹	۳۹/۴	۳۴/۶	۲۵	۲	۱/۳	۳۱	۱۹۱/۶	۱۸۳/۱	تیر
۳۱	۴۶/۱	۴۱/۷	۲۸	۳۹/۸	۳۶/۴	۹	۲/۵	۲/۸	۳۰	۱۹۶/۵	۱۸۸/۲	مرداد
۳۰	۴۵/۶	۴۱/۳	۲۸	۳۹/۶	۳۶/۳	۳۱	۲/۱	۱/۴	۳۱	۲۰۰/۶	۱۹۰/۸	شهریور

مأخذ: مرکز آمار ایران

شاخص قیمت کالاها و خدمات مصرفی استان بوشهر سال ۱۴۰۲ (روستایی) ۱۴۰۰=۱۰۰

تورم			تورم نقطه به نقطه			تغییرات ماهانه			شاخص			مرکز آمار
رتبه	کشور	استان	رتبه	کشور	استان	رتبه	کشور	استان	رتبه	کشور	استان	ایران
۱۸	۵۲/۷	۵۳/۲	۲۸	۶۱	۵۵/۵	۱۶	۴/۴	۴	۲۲	۱۸۹/۳	۱۸۸/۸	فروردین
۱۸	۵۴/۵	۵۴/۹	۲۲	۶۰/۳	۵۹/۳	۷	۲/۶	۳/۲	۲۰	۱۹۴/۲	۱۹۴/۸	اردیبهشت
۱۸	۵۳/۳	۵۴	۱۵	۴۳/۲	۴۴/۲	۲۶	۱/۸	۱/۱	۲۲	۱۹۷/۸	۱۹۶/۹	خرداد
۱۸	۵۱/۶	۵۱/۶	۲۸	۳۹/۱	۳۴/۹	۲۰	۱/۸	۱/۴	۲۲	۲۰۱/۳	۱۹۹/۶	تیر
۳۱	۵۰/۲	۴۹/۹	۲۴	۳۹/۶	۳۷/۴	۶	۲	۲/۵	۱۸	۲۰۵/۴	۲۰۴/۵	مرداد
۲۲	۴۸/۹	۴۸/۲	۲۵	۳۸/۸	۳۵/۷	۲۶	۱/۶	۱/۱	۲۲	۲۰۸/۶	۲۰۶/۸	شهریور

مأخذ: مرکز آمار ایران

شاخص‌ها و نماگرهای هزینه و درآمد خانوارها

هزینه و درآمد خانوار شهری و روستایی سال ۱۴۰۰

رتبه	استان	کشور	شاخص		
			هزار ریال	کل هزینه‌ها	شهری
۶	۹۱۴۰۴۱	۹۲۵۰۱۷	هزار ریال	کل هزینه‌ها	هزینه خالص
۱	۳۲۲۲۰۶	۲۴۶۵۳۷	هزار ریال	خوراکی و دخانی	
۱۱	۵۸۱۸۳۵	۶۷۸۴۸۰	هزار ریال	غیرخوراکی	
۴	۱۰۶۷۶۵۵	۱۱۲۴۲۱۷	هزار ریال	درآمد	
۸	۳/۶۵	۳/۲۶	نفر	تعداد افراد در خانوار (بعدخانوار)	هزینه ناخالص
۵	۶۶۲۱۷۳	۵۱۹۱۱۹	هزار ریال	کل هزینه‌ها	
۲	۲۸۹۴۰۱	۲۰۷۰۳۴	هزار ریال	خوراکی و دخانی	
۷	۳۷۲۷۷۲	۳۱۲۰۸۵	هزار ریال	غیرخوراکی	
۷	۷۶۲۶۰۱	۶۳۷۱۳۲	هزار ریال	درآمد	
۶	۳/۶۴	۳/۴۸	نفر	تعداد افراد در خانوار(بعدخانوار)	

مأخذ: مرکز آمار ایران

جمعیت ۱۰ ساله و بیشتر کل کشور برحسب وضع فعالیت - سرشماری ۱۳۹۵

شهرستان	جمع	جمعیت فعال	
		جمع	شاغل
بوشهر	۲۴۴۵۳۱	۹۴۱۸۶	۸۰۹۴۳
تنگستان	۶۰۸۹۲	۲۴۷۳۱	۲۰۳۴۵
دشتستان	۲۰۴۳۸۱	۷۷۳۲۵	۶۵۲۴۰
دشتی	۶۸۷۳۰	۲۶۴۱۳	۲۲۴۱۳
دیر	۴۷۹۶۱	۱۹۳۷۳	۱۷۳۹۶
کنگان	۸۸۷۶۹	۵۶۴۸۲	۵۲۱۲۴
گناوه	۸۲۴۴۸	۳۲۴۸۴	۲۸۰۸۸
دیلم	۲۸۱۲۸	۱۱۰۳۶	۸۷۸۸
جم	۵۴۰۹۸	۲۴۷۴۸	۲۲۳۱۰
عسلویه	۶۲۴۹۴	۴۳۱۷۸	۴۱۳۶۹

مأخذ: سرشماری عمومی نفوس و مسکن سال ۱۳۹۵

نرخ مشارکت اقتصادی (کل) جمعیت ۱۰ ساله و بیشتر سال ۱۳۹۵

شهرستان	نرخ مشارکت اقتصادی جمعیت ۱۰ ساله و بیشتر - کل (درصد)	نرخ مشارکت اقتصادی - مردان (درصد)	نرخ مشارکت اقتصادی - زنان (درصد)	نرخ مشارکت اقتصادی - نقاط شهری (درصد)	نرخ مشارکت اقتصادی - نقاط روستایی (درصد)
استان	۴۳/۵	۶۸/۲	۱۴/۶	۴۱/۷	۴۸
بوشهر	۳۸/۵	۶۰/۹	۱۴/۷	۳۸/۶	۳۷/۴
تنگستان	۴۰/۶	۶۶/۸	۱۳/۵	۳۹/۷	۴۱
جم	۴۵/۸	۷۳/۱	۱۵/۶	۴۷/۳	۴۴
دشتستان	۳۷/۸	۶۱/۹	۱۳/۴	۳۷/۲	۳۹/۲
دشتی	۳۸/۴	۶۲/۴	۱۴/۶	۳۷	۴۱/۷
دیر	۴۰/۴	۶۷/۶	۱۲/۱	۳۹/۹	۴۲/۵
دیلم	۳۹	۶۶/۷	۱۱/۳	۳۹/۳	۳۹/۱
کنگان	۶۳/۶	۸۵/۱	۱۹/۹	۵۵	۸۶/۴
گناوه	۳۹/۴	۶۵/۷	۱۲/۷	۳۹/۶	۳۸/۷
عسلویه	۶۹	۸۶/۲	۲۲/۶	۷۱/۶	۶۷

مأخذ: سرشماری عمومی نفوس و مسکن سال ۱۳۹۵

نرخ بیکاری جمعیت ۱۰ ساله و بیشتر استان بوشهر سال ۱۳۹۵ (درصد)

شهرستان	نرخ بیکاری - کل	نرخ بیکاری - مردان	نرخ بیکاری - زنان	نرخ بیکاری - نقاط شهری	نرخ بیکاری - نقاط روستایی
استان	۱۲/۴	۱۰/۲	۲۴/۸	۱۳/۷	۹/۶
بوشهر	۱۴/۱	۱۱/۴	۲۵/۸	۱۴/۷	۶/۷
تنگستان	۱۷/۷	۱۵	۳۱/۶	۲۳/۱	۱۵/۵
جم	۹/۹	۶/۷	۲۶	۹/۷	۱۰
دشتستان	۱۵/۶	۱۳/۶	۲۵	۱۵/۱	۱۶/۸
دشتی	۱۵/۱	۱۳/۶	۲۱/۷	۱۶/۹	۱۱/۹
دیر	۱۰/۲	۸/۹	۱۸	۱۱/۳	۶/۲
دیلم	۲۰/۴	۱۸/۴	۳۲/۱	۲۰/۴	۲۰/۳
کنگان	۷/۷	۵/۱	۳۰/۴	۱۱/۷	۱/۱
گناوه	۱۳/۵	۱۲	۲۱/۴	۱۴/۸	۸/۹
عسلویه	۴/۲	۳/۴	۱۲/۸	۳/۵	۴/۸

مأخذ: سرشماری عمومی نفوس و مسکن سال ۱۳۹۵

نرخ اشتغال جمعیت ۱۰ ساله و بیشتر استان بوشهر سال ۱۳۹۵ (درصد)

شهرستان	نرخ اشتغال - کل	نرخ اشتغال - مردان	نرخ اشتغال - زنان	نرخ اشتغال - نقاط شهری	نرخ اشتغال - نقاط روستایی
استان	۸۷/۶	۸۹/۸	۷۵/۲	۹۲/۸۷	۹۳/۱
بوشهر	۸۵/۹	۸۸/۶	۷۴/۲	۸۵/۳	۹۳/۳
تنگستان	۸۲/۳	۸۵	۶۸/۴	۷۶/۹	۸۴/۵
جم	۹۰/۱	۹۳/۳	۷۴	۹۰/۳	۹۰
دشتستان	۸۴/۴	۸۶/۴	۷۵	۸۴/۹	۸۳/۲
دشتی	۸۴/۹	۸۶/۴	۷۸/۳	۸۳/۱	۸۸/۱
دیر	۸۹/۸	۹۱/۱	۸۲	۸۸/۷	۹۳/۸
دیلم	۷۹/۶	۸۱/۶	۶۷/۹	۷۹/۶	۷۹/۷
کنگان	۹۲/۳	۹۴/۹	۶۹/۶	۸۸/۳	۹۸/۹
گناوه	۸۶/۵	۸۸	۷۸/۶	۸۵/۲	۹۱/۱
عسلویه	۹۵/۸	۹۶/۶	۸۷/۲	۹۶/۵	۹۵/۲

مأخذ: سرشماری عمومی نفوس و مسکن سال ۱۳۹۵

نرخ باسوادی جمعیت ۶ ساله و بیشتر استان بوشهر سال ۱۳۹۵ (درصد)

شهرستان	نرخ باسوادی	نرخ باسوادی - مردان	نرخ باسوادی - زنان	نرخ باسوادی - روستایی
استان	۸۹/۲	۹۱/۹	۸۶/۱	۸۵/۳
بوشهر	۹۳/۹	۹۵/۴	۹۲/۲	۸۶/۲
تنگستان	۸۵/۹	۸۹/۸	۸۱/۹	۸۵/۶
جم	۹۰/۴	۹۰	۸۲/۴	۸۷/۱
دشتستان	۸۶/۲	۸۸/۴	۸۱/۳	۸۱/۷
دشتی	۸۴/۸	۸۷/۵	۸۳/۳	۷۸/۹
دیر	۸۵/۴	۹۳/۹	۸۶/۷	۸۰/۹
دیلم	۸۹/۳	۹۱/۹	۸۵/۷	۸۴/۵
کنگان	۹۱/۵	۹۲/۵	۸۶	۹۵/۵
گناوه	۸۸/۸	۹۱/۵	۸۹/۲	۸۶/۲
عسلویه	۸۷/۹	۹۰/۷	۸۰/۹	۸۷/۷

مأخذ: سرشماری عمومی نفوس و مسکن سال ۱۳۹۵

شاخص‌ها و نماگرهای نیروی انسانی (درصد)

تابستان ۱۴۰۲		بهار ۱۴۰۲		۱۴۰۱		۱۴۰۰		عنوان شاخص یا نماگر
استان	کشور	استان	کشور	استان	کشور	استان	کشور	
۳۹/۳	۴۱/۶	۳۸/۷	۴۱/۲	۳۹/۳	۴۰/۹	۳۸/۴	۴۰/۹	نرخ مشارکت اقتصادی (نرخ فعالیت)
-	-	۶۵/۷	۶۸/۳	۶۸/۱	۶۸/۲	۶۷/۳	۶۸/۷	نرخ مشارکت اقتصادی مردان
-	-	۱۲/۲	۱۴/۱	۱۰	۱۳/۶	۹/۱	۱۳/۳	نرخ مشارکت اقتصادی زنان
-	-	۳۹	۴۰/۵	۳۹/۵	۴۰/۳	۳۹	۴۰/۳	نرخ مشارکت اقتصادی مناطق شهری
-	-	۳۷/۹	۴۳/۶	۳۸/۵	۴۲/۷	۳۶/۳	۴۳/۲	نرخ مشارکت اقتصادی مناطق روستایی
۳۵/۷	۳۸/۳	۳۶/۱	۳۷/۸	۳۶/۳	۳۷/۲	۳۴/۹	۳۷/۲	نسبت اشتغال
۹/۱	۷/۹	۶/۹	۸/۲	۷/۶	۹	۹	۹/۲	نرخ بیکاری
-	-	۶/۶	۶/۸	۷/۵	۷/۷	۸/۴	۷/۹	نرخ بیکاری مردان
-	-	۸/۴	۱۴/۸	۸/۶	۱۵/۸	۱۳/۲	۱۶	نرخ بیکاری زنان
-	-	۶/۷	۹	۷/۹	۹/۷	۹/۷	۹/۹	نرخ بیکاری مناطق شهری
-	-	۷/۳	۵/۶	۶/۷	۶/۷	۶/۵	۶/۹	نرخ بیکاری مناطق روستایی
-	-	۲۴/۲	۲۱/۶	۲۱/۵	۲۲/۶	۲۱/۴	۲۳/۷	نرخ بیکاری جوانان (۱۵-۲۴ ساله)
-	-	۱۲/۵	۱۵/۵	۱۴/۳	۱۶/۳	۱۶/۷	۱۶/۵	نرخ بیکاری ۱۸-۳۵ ساله
-	-	۸/۹	۱۵/۵	۱۱/۴	۱۴/۸	۱۱/۵	۱۶/۳	سهم شاغلان در بخش کشاورزی
-	-	۲۶/۹	۳۳/۱	۲۶	۳۳/۶	۲۵/۴	۳۳/۸	سهم شاغلان در بخش صنعت
-	-	۶۴/۲	۵۱/۳	۶۲/۶	۵۱/۶	۶۳/۱	۴۹/۸	سهم شاغلان در بخش خدمات
-	-	۲۰/۹	۱۴/۳	۲۱/۶	۱۴/۷	۲۳/۳	۱۵/۴	سهم شاغلان بخش عمومی از کل شاغلان
-	-	۷۹/۱	۸۵/۷	۷۸/۴	۸۵/۳	۷۶/۷	۸۴/۶	سهم شاغلان بخش خصوصی از کل شاغلان

مأخذ: مرکز آمار ایران

جدول ۴. نماگرهای حیاتی شش ماه اول سال ۱۴۰۲ (واقعه)

شاخص	ازدواج رخ داده	طلاق رخ داده	ولادت ثبت شده	فوت ثبت شده
استان	۲۶۸۶	۱۰۷۰	۶۳۲۹	۲۲۵۶
بوشهر	۶۲۶	۲۴۸	۱۶۷۱	۵۸۸
تنگستان	۱۱۰	۵۴	۳۸۸	۱۸۲
جم	۱۷۹	۸۵	۴۰۲	۷۶
دشتستان	۷۹۵	۳۰۳	۱۲۷۷	۵۸۳
دشتی	۲۲۸	۸۸	۵۱۳	۲۱۱
دیر	۱۲۳	۵۳	۳۸۲	۱۲۴
دیلم	۹۱	۳۵	۱۹۴	۸۶
کنگان	۱۷۳	۷۲	۴۹۶	۱۰۵
گناوه	۲۴۱	۱۰۰	۵۸۸	۲۶۰
عسلویه	۱۲۰	۳۲	۴۱۸	۴۱

* لازم به ذکر است انتشار آمارهای ازدواج و طلاق در بازه تعهد شده ۷۵ روزه پس از بازه های فصلی مورد اطمینان می باشد لذا بدیهی است گزارشات ارائه شده در روزهای آتی تغییراتی داشته باشد و گزارش ارائه شده در حال حاضر از تاریخ وقوع رخداد تا تاریخ ثبت ۱۳ آبان ۱۴۰۲ می باشد.
 ماخذ: اداره کل ثبت احوال استان بوشهر

شاخص‌ها و نماگرهای امور تولیدی



تعداد و ظرفیت سیلوهای دایر و انواع انبار دایر ذخیره گندم (تن)

۴	تعداد	سرپوشیده معمولی و مکانیزه	تعداد و انواع انبار ذخیره گندم
۸۵۰۰۰	ظرفیت (تن)		
۰	تعداد		
۰	ظرفیت (تن)		

*سیلوی مکانیزه برازجان

عملکرد سیلوهای گندم (تن)

۱	تعداد	سیلوی گندم*
۸۰۰۰	ظرفیت (تن)	
۴۰۰۰۰	*سیلوی مکانیزه برازجان	

مقدار گندم وارد شده به سیلو

۱۴۰۱	سال	
۹۸۷۱	موجودی اول سال	
۲۱۶۹۹	از استان	
۱۱۲۳۹۵	از سایر استان‌ها	
۰	از خارج کشور	
۱۳۴۶۰۳	تحويل به کارخانه	
۰	تحويل به سایر سیلوها	

ماخذ: شرکت غله استان بوشهر

شاخص‌ها و نماگرهای بخش صنعت و معدن شش ماه اول سال ۱۴۰۲

شاخص	تعداد کارخانه آرد دارای پروانه بهره‌برداری	ظرفیت تولید کارخانه آرد	تعداد کارخانه سیمان دارای پروانه بهره‌برداری	ظرفیت تولید کارخانه سیمان	تعداد کارخانه پتروشیمی دارای پروانه بهره‌برداری	ظرفیت تولید محصولات پتروشیمی
واحد	واحد	تن	واحد	تن	واحد	تن
استان	۴	۲۸۵۶۰۰	۳	۴۲۰۰۰۰۰	۲۶	۵۰۷۵۵۰۰۰
بوشهر	۰	۰	۰	۰	۱	۱۱۳۵۰۰۰
تنگستان	۰	۰	۰	۰	۰	۰
جم	۰	۰	۰	۰	۰	۰
دشتستان	۳	۲۱۳۶۰۰	۱	۱۰۰۰۰۰۰	۰	۰
دشتی	۱	۷۲۰۰۰	۱	۱۲۰۰۰۰۰	۰	۰
دیر	۰	۰	۰	۰	۱	۲۳۱۰۰۰۰
دیلم	۰	۰	۰	۰	۰	۰
کنگان	۰	۰	۱	۲۰۰۰۰۰۰	۱	۳۴۳۲۰۰۰
گناوه	۰	۰	۰	۰	۰	۰
عسلویه	۰	۰	۰	۰	۲۳	۴۳۸۷۸۰۰۰

شاخص‌ها و نماگرهای بخش صنعت و معدن شش ماه اول سال ۱۴۰۲

شاخص	جوازهای تاسیس صادره شش ماهه ۱۴۰۲	اشتغال جوازهای تاسیس صادره شش ماهه ۱۴۰۲	میزان سرمایه‌گذاری جوازهای تاسیس صادره شش ماهه ۱۴۰۲	وضعیت موجود جوازهای تاسیس تا پایان شهریور ماه سال ۱۴۰۲ (تجمعی)	وضعیت موجود میزان سرمایه-گذاری جوازهای تاسیس تا پایان شهریور ماه سال ۱۴۰۲ (تجمعی)	وضعیت موجود اشتغال جوازهای تاسیس تا پایان شهریور ماه سال ۱۴۰۲ (تجمعی)
واحد	فقره	نفر	میلیاردریال	فقره	میلیاردریال	نفر
استان	۱۷۰	۳۱۲۱	۵۵۶۳۲	۶۶۷	۴۷۰۹۰۸	۲۰۳۸۷
بوشهر	۴۲	۷۵۳	۱۲۸۴۷	۲۴۶	۱۰۰۳۷۷	۶۴۵۲
تنگستان	۱۲	۲۵۹	۴۹۳۵	۵۸	۱۷۲۷۹	۱۱۲۴
جم	۲	۲۶	۴۴۵	۵	۱۳۲۸۳	۱۰۵۱
دشتستان	۲۳	۶۴۴	۱۴۶۰۶	۸۳	۲۳۹۶۸	۱۶۱۹
دشتی	۸	۷۸	۹۴۵	۴۲	۱۹۳۶۲	۱۰۵۸
دیر	۸	۱۰۸	۱۴۵۸	۵۴	۱۹۷۶۷۹	۲۹۴۴
دیلم	۷	۲۲۳	۲۴۵۴	۲۶	۴۷۵۷	۵۵۹
عسلویه	۳	۴۴	۷۱۳۹	۶	۴۴۵۳۰	۱۱۴۴
کنگان	۵۴	۸۹۳	۹۶۷۵	۸۳	۱۳۳۴۸	۱۳۶۵
گناوه	۱۱	۹۳	۱۱۲۸	۶۴	۳۶۳۲۵	۳۰۷۱

شاخص‌ها و نماگرهای بخش صنعت و معدن شش ماه اول سال ۱۴۰۲

شاخص	پروانه‌های بهره‌برداری صادره شش ماهه ۱۴۰۲	اشتغال پروانه‌های بهره‌برداری صادره شش ماهه ۱۴۰۲	میزان سرمایه‌گذاری پروانه‌های بهره‌برداری صادره شش ماهه ۱۴۰۲	کل واحدهای صنعتی تا پایان شهریور ۱۴۰۲ (تجمعی)	کل اشتغال واحدهای صنعتی تا پایان شهریور ۱۴۰۲ (تجمعی)	کل سرمایه‌گذاری واحدهای صنعتی تا پایان شهریور ۱۴۰۲ (تجمعی)
واحد	فقره	نفر	میلیارد ریال	واحد	نفر	میلیارد ریال
استان	۲۳	۵۰۰	۱۸۰۴	۵۵۳	۲۰۲۰۶	۲۲۸۳۰۹
بوشهر	۷	۳۱۰	۷۴۹	۱۸۰	۸۶۸۰	۹۳۲۷
تنگستان	۰	۰	۰	۴۱	۴۳۲	۸۲۴
دشتی	۴	۶۷	۱۲۰	۵۲	۹۸۸	۸۵۹۵
دشتستان	۳	۴۶	۶۹	۱۰۹	۲۵۱۸	۳۶۸۳
دیر	۱	۱۵	۹۵	۳۶	۱۴۱۷	۶۲۸۳۸
کنگان	۲	۷	۸۹	۴۴	۸۵۹	۳۰۶۷
گناوه	۴	۳۲	۵۷۳	۳۸	۴۱۹	۱۱۸۶
دیلم	۱	۱۷	۸۰	۱۹	۴۱۹	۲۴۶۰
جم	۱	۶	۲۹	۱۹	۲۴۰۷	۹۶۸۴
عسلویه	۰	۰	۰	۱۵	۲۰۶۷	۱۲۶۶۴۵

شاخص‌ها و نماگرهای بخش صنعت و معدن شش ماه اول سال ۱۴۰۲

شاخص	تعداد معادن فعال شن و ماسه تا پایان شهریور ماه سال ۱۴۰۲ (تجمعی)	سایر معادن فعال تا پایان شهریور ماه سال ۱۴۰۲ (تجمعی)	تعداد شاغلین معادن شن و ماسه تا پایان شهریور ماه سال ۱۴۰۲ (تجمعی)	تعداد شاغلین سایر معادن تا پایان شهریور ماه سال ۱۴۰۲ (تجمعی)	میزان استخراج معادن شن و ماسه تا پایان شهریور ماه سال ۱۴۰۲ (تجمعی)	میزان استخراج سایر معادن تا پایان شهریور ماه سال ۱۴۰۲ (تجمعی)	میزان ذخیره قطعی سایر معادن تا پایان شهریور ماه سال ۱۴۰۲ (تجمعی)
واحد	معدن	معدن	نفر	نفر	تن	تن	هزارتن
استان	۱۰	۱۳۷	۱۵۳۸	۵۰	۶۱۶۹۵۱	۲۶۷۰۷۵۰۰	۲۵۵۲۵۹۲
بوشهر	۰	۰	۰	۰	۰	۰	۰
تنگستان	۲	۱۰	۱۳۱	۱۰	۶۴۶۰	۱۴۳۰۰۰۰	۸۸۰۴۴
جم	۱	۴	۵۱	۵	۴۱۷۳۰	۶۸۴۵۰۰	۴۷۷۵۶
دشتستان	۴	۴۵	۴۰۰	۲۰	۴۴۰۴۵۲	۶۵۷۴۰۰۰	۴۹۶۳۰۶
دشتی	۰	۴۱	۳۴۶	۰	۰	۸۰۷۴۰۰۰	۷۶۹۴۱۱
دیر	۱	۱۵	۲۹۰	۵	۴۳۱۰۸	۴۰۹۶۵۰۰	۵۷۸۰۰۲
دیلم	۲	۲	۳۱	۱۰	۸۵۲۰۰	۳۷۹۰۰۰	۲۴۲۴۴
کنگان	۰	۱۲	۲۰۸	۰	۰	۴۳۸۶۵۰۰	۳۸۲۰۹۶
گناوه	۰	۲	۲۰	۰	۰	۲۴۵۰۰۰	۵۷۵۷
عسلویه	۰	۶	۶۱	۰	۰	۸۳۸۰۰۰	۱۶۰۹۷۴

شاخص‌ها و نماگرهای بخش شهرک‌های

مساحت زمین آماده‌سازی نواحی صنعتی	مساحت زمین آماده‌سازی شهرک‌های صنعتی	مساحت کل نواحی صنعتی	مساحت کل شهرک‌های صنعتی	نواحی صنعتی	شهرک‌های صنعتی	شاخص
هکتار	هکتار	هکتار	هکتار	نواحی	شهرک	واحد
۹۶۴۶۹		۱۵۲۷۳۴		۴۶۸	۵۷۲	کشور
۱۷۲	۹۳۸	۱۷۴	۱۵۳۷	۹	۱۰	استان
۳۶	۴۰۶	۳۶	۴۰۶	۲	۲	بوشهر
۳۱	۱۳۰	۳۱	۲۴۷	۱	۲	تنگستان
۱۴	۰	۱۴	۰	۱	۰	جم
۲۶	۶۷	۲۶	۱۴۸	۱	۱	دشتستان
۱۳	۵۸	۱۵	۱۰۲	۱	۱	دشتی
۱۱	۶۲	۱۱	۲۱۹	۱	۱	دیر
۲۱	۶۰	۲۱	۲۶۰	۱	۱	دیلم
۲۰	۷۷	۲۰	۷۷	۱	۱	کنگان
۰	۷۸	۰	۷۸	۰	۱	گناوه
۰	۰	۰	۰	۰	۰	عسلویه*

شهرک‌های صنعتی

شاخص	واحدهای دریافت‌کننده زمین در شهرک‌های صنعتی	واحدهای دریافت‌کننده زمین در نواحی صنعتی	واحدهای به بهره‌برداری رسیده و فعال در نواحی صنعتی	واحدهای به بهره‌برداری رسیده و فعال در شهرک-های صنعتی
واحد	واحد	واحد	واحد	واحد
کشور	۱۰۰۰۵۸	۴۶۴۷۷		
استان	۹۲۱	۱۸۵	۹۶	۳۷۷
بوشهر	۵۲۱	۱۸	۱۱	۲۱۷
تنگستان	۴۴	۳۰	۱۱	۶
جم	۰	۰	۰	۰
دشتستان	۱۵۹	۳۰	۱۴	۸۵
دشتی	۲۳	۲۶	۱۳	۱۱
دیر	۲۴	۲۲	۱۱	۴
دیلم	۲۵	۶	۲	۷
کنگان	۵۴	۵۳	۳۴	۱۵
گناوه	۷۱	۰	۰	۳۲
عسلویه	۰	۰	۰	۰

مأخذ: شرکت شهرک‌های صنعتی استان بوشهر

میزان و ارزش واردات گمرکات استان بوشهر شش ماه اول سال ۱۴۰۲

عنوان شاخص	میزان صادرات از طریق گمرکات استان	ارزش صادرات از طریق گمرکات استان	میزان واردات از طریق گمرکات استان	ارزش واردات از طریق گمرکات استان	وزن صادرات بدون احتساب گازی	ارزش صادرات بدون احتساب گازی	درآمد گمرکات استان
واحد	هزارتن	میلیون دلار	تن	میلیون دلار	هزارتن	میلیون دلار	میلیارد تومان
کشور	۶۷۷۳۱	۲۴۱۲۴	۱۷۶۷۷	۳۰۴۵۱	۶۷۵۴۲	۲۴۰۳۴	۰
استان	۱۵۲۹۸	۵۶۵۳	۳۱۳۲۹۴	۱۰۶۳	۱۵۱۷۳	۵۵۸۸	۶۲۶۶
بوشهر	۱۵۵۳	۲۸۳	۲۹۴۲۲۷	۹۷۹	۱۵۵۳	۲۸۳	۴۹۲۱
تنگستان	۱	۱	۲۹۶	۳	۱	۱	۳۱
دیر	۷۶	۳۰	۲۱۸۰	۱۸	۷۶	۳۰	۷۸
دیلم	۰	۰	۲۳۲	۳	۰	۰	۱۸
کنگان	۵۳۰	۱۰۷	۳۱۴	۲	۵۳۰	۱۰۷	۱۸
گناوه	۶	۱	۱۰۸۲۳	۴۵	۶	۱	۲۳۴
عسلویه	۱۳۱۳۲	۵۲۳۱	۵۱۷۴	۱۳	۱۳۰۰۷	۵۲۳۱	۹۵۵
دشتی	۰	۰	۰	۰	۰	۰	۲
ریگ	۰	۰	۴۷	۰	۰	۰	۱۱

مأخذ: حوزه نظارت گمرکات استان بوشهر.

شاخص‌ها و نماگرهای بخش کشاورزی ۱۴۰۰-۱۴۰۱

آمار سطح زیر کشت و تولید محصولات سالانه استان بوشهر به تفکیک شهرستان در سال زراعی ۱۴۰۰-۱۴۰۱

نام شهرستان	سطح آبی	سطح دیم	تولید آبی	تولید دیم	عملکرد آبی	عملکرد دیم
بوشهر	۲۹۲۸,۶	۸۴۷۱,۰۷	۲۷۸۷,۷۸	۱۴۵۵,۳۵	۹۵۲	۱۷۲
تنگستان	۵۹۴۷,۹۷	۲۸۵۵,۳۳	۲۸۱۸۶,۷۳	۱۱۹۵,۸۵	۴۷۳۹	۴۱۹
جم	۷۰۰,۳۵	۳	۱۲۸۸۹,۲۲	۱	۱۸۴۰۴	۳۳۳
دشتستان	۲۴۶۸۶,۸۹	۴۸۲۸۶,۸۹	۲۷۵۱۲۹,۲۵	۱۷۷۳۲,۳۷	۱۱۱۴۵	۳۶۷
دشتی	۱۲۷۵۳,۲۴	۴۲۷۲۲,۹	۲۰۲۲۸۸,۵۹	۸۹۰۴,۳۹	۱۵۸۶۲	۲۰۸
دیر	۸۰۲۸,۵۴	۲۱۱۷۷,۵	۳۰۸۷۹۲,۴۷	۹۱۷۶,۸	۳۸۴۶۲	۴۳۳
دیلم	۱۱	۲۷۹۸۰,۵	۳۶	۴۱۰۸,۸۳	۳۲۷۳	۱۴۷
عسلویه	۲۳۱	۰	۱۱۳۱۰	۰	۴۸۹۶۱	۰
کنگان	۴۹۰,۸۵	۲۰	۱۵۴۹۲,۳۵	۹,۸	۳۱۵۶۲	۴۹۰
گناوه	۴۱۹۷	۴۱۴۰۹,۳۹	۴۳۲۷,۲۲	۱۱۷۸۱,۰۸	۱۰۳۱	۲۸۵
استان	۵۹۹۷۵,۴۴	۱۹۲۹۲۶,۵۸	۸۶۱۲۳۹,۶۱	۵۴۳۶۵,۴۷	۱۴۳۶۰	۲۸۲

سطح زیر کشت و تولید برخی از محصولات سالانه (به استثنای نباتات صنعتی) برحسب شهرستان: ۱۴۰۱
(هکتار- تن)

شهرستان	گندم		گوجه‌فرنگی		توتون و تنباکو		دانه‌های روغنی	
	تولید	سطح	تولید	سطح	تولید	سطح	تولید	سطح
جمع	۱۱۳۷۴۳/۴	۲۲۰۳۳۹	۵۶۰۰۳۵/۷۴	۱۳۱۲۳	۳۶۶۸/۲	۱۸۴۶/۲	۲۴۳۹/۹	۲۲۹۷/۱
بوشهر	۲۹۰۶/۱	۱۰۹۴۹/۸	۲۱۶/۵	۹/۲۵	۴۱/۲	۱۳۴/۵	۲۴	۲۱/۹
تنگستان	۵۳۵۴/۴	۵۰۵۷/۲	۱۲۱/۸	۵/۱	۱۱۳۸/۳	۲۳۳۳/۱	۳۳۴/۵	۲۵۲/۸
جم	۷۸۸/۴	۲۹۰/۴	۱۰۹۰۷	۲۸۳	۲	۲	۰	۰
دشتستان	۵۰۶۳۱/۸	۶۲۵۱۸/۷	۹۷۸۰۱	۲۲۵۱	۱۳۹/۳	۲۲۱/۹	۹۳۹/۵	۹۱۰/۲
دشتی	۲۶۹۷۷/۲	۴۸۴۰۷/۹	۱۳۰۳۲۹	۲۹۹۴	۴۷۲/۲	۹۲۶/۵	۱۱۱۳/۴	۱۰۸۸/۸
دیر	۱۰۲۶۶/۳	۲۱۳۹۶/۱	۲۹۹۷۱۸	۷۰۳۷	۴۳	۳۹/۹	۲۷	۲۲
دیلم	۳۹۶۶	۲۶۸۸۰/۵	۰	۰	۰	۰	۰	۰
عسلویه	۰	۰	۶۸۸۵	۱۴۲	۰	۰	۰	۰
کنگان	۸/۵	۱۷	۱۴۰۵۷	۴۰۰/۵	۱۰/۳	۱۰/۳	۰	۰
گناوه	۱۲۸۴۴/۷	۴۴۸۲۱/۴	۰	۰	۰	۰	۱/۵	۱/۴

سطح زیر کشت و تولید برخی از محصولات سالانه (به استثنای نباتات صنعتی) برحسب شهرستان: ۱۴۰۱
(هکتار-تن)

دانه‌های روغنی		توتون و تنباکو		شهرستان
تولید	سطح	تولید	سطح	
۲۲۹۷/۱	۲۴۳۹/۹	۳۶۶۸/۲	۱۸۴۶/۲	جمع
۲۱/۹	۲۴	۱۳۴/۵	۴۱/۲	بوشهر
۲۵۲/۸	۳۳۴/۵	۲۳۳۳/۱	۱۱۳۸/۳	تنگستان
۰	۰	۲	۲	جم
۹۱۰/۲	۹۳۹/۵	۲۲۱/۹	۱۳۹/۳	دشتستان
۱۰۸۸/۸	۱۱۱۳/۴	۹۲۶/۵	۴۷۲/۲	دشتی
۲۲	۲۷	۳۹/۹	۴۳	دیر
۰	۰	۰	۰	دیلم
۰	۰	۰	۰	عسلویه
۰	۰	۱۰/۳	۱۰/۳	کنگان
۱/۴	۱/۵	۰	۰	گناوه

سطح زیر کشت و تولید خرما در سال زراعی ۱۴۰۰-۱۴۰۱ (هکتار-تن)

سطح باور		سطح غیر باور		میزان تولید		کل سطح		شهرستان
دیم	آبی	دیم	آبی	دیم	آبی	دیم	آبی	
۶۴۴/۲	۳۳۸۶۹/۱	۸۶/۹	۱۶۳۹/۳	۱۶۸۳/۳	۱۵۸۷۱۴/۶	۷۳۱/۱	۳۵۵۰۸/۴	جمع
۱۴/۴	۴۵۹/۳	۵/۲	۲۰۷	۴۲/۱	۲۰۰۹/۹	۱۹/۶	۶۶۶/۳	بوشهر
۵/۱	۲۲۷۰/۷	۰/۵	۲۴۵/۴	۱۸	۷۳۸۲/۶	۵/۶	۲۵۱۶/۱	تنگستان
۰/۵	۱۲۸۳	۰/۲	۵۴/۳	۰	۱۰۱۳۱/۱	۰/۷	۱۳۳۷/۳	جم
۷۹	۲۸۹۴۸	۶/۹	۹۴۶/۵	۲۲۶/۹	۱۳۵۱۱۸/۹	۸۵/۹	۲۹۸۹۴/۵	دشتستان
۶۵/۴	۴۵۲/۸	۷/۷	۱۱۹/۱	۲۲۵/۲	۱۶۹۰	۷۳/۱	۵۷۱/۹	دشتی
۹/۸	۱۱۱/۴	۰	۸/۲	۳/۹	۵۰۷/۲	۹/۸	۱۱۹/۶	دیر
۳۴/۵	۰/۸	۵	۰	۲۱/۲	۳/۹	۳۹/۵	۰/۸	دیلم
۳۰/۸	۷۹/۸	۰	۶/۷	۱۰۵	۷۹۶	۳۰/۸	۸۶/۵	عسلویه
۰	۴۷/۵	۰	۳/۷	۰	۱۸۸/۸	۰	۵۱/۲	کنگان
۴۰۴/۷	۲۱۵/۹	۶۱/۳	۴۸/۳	۱۰۴۱	۸۸۶/۳	۴۶۶	۲۶۴/۲	گناوه

ماخذ-سازمان جهاد کشاورزی استان بوشهر.

تعداد و مساحت گلخانه‌های استان به تفکیک شهرستان در سال‌های ۱۴۰۱-۱۴۰۰

جمع تا پایان ۱۴۰۱		جمع تا پایان ۱۴۰۰		شهرستان	ردیف
سطح (هکتار)	تعداد	سطح (هکتار)	تعداد		
۱۵/۴	۸	۱۴/۲	۷	بوشهر	۱
۱۰/۴	۱۸	۱۰	۱۷	تنگستان	۲
۲۰/۲	۲۵	۱۸	۲۴	جم	۳
۸۲/۸	۹۵	۸۲/۸	۹۵	دشتستان	۴
۱۶۱	۲۱۵	۱۶۱	۲۱۵	دشتی	۵
۱۳۲	۱۲۶	۱۳۲	۱۲۶	دیر	۶
۴/۳۸	۴	۴/۳۸	۴	دیلم	۷
۳/۸۶	۴	۳/۸۶	۴	عسلویه	۸
۵/۴	۵	۵/۴	۵	کنگان	۹
۰/۱۹۸	۲	۰/۱۹۸	۲	گناوه	۱۰
۴۳۶/۶۹	۵۰۲	۴۳۳/۱۷	۴۹۹	استان	

ضریب مکانیزاسیون کشاورزی استان طی سال‌های ۱۴۰۱-۱۳۹۸ واحد: اسب بخار بر هکتار

شرح	ضریب مکانیزاسیون زراعی	ضریب مکانیزاسیون باغی	ضریب مکانیزاسیون کل
۱۳۹۸	۱/۷۸	۰/۵۸	۱/۵۲
۱۳۹۹	۱/۹۴	۰/۶۳	۱/۶۵
۱۴۰۰	۲/۱	۰/۶۵	۱/۷۱
۱۴۰۱	۱/۶۲	۲/۱۸	۱/۷۵

تعداد انواع دام استان بوشهر در سال ۱۴۰۱-۱۴۰۰

شهرستان	گوسفند و بره (راس)	گاو و گوساله (راس)					بز و بزغاله (راس)	جمع
		جمع	اصیل	دورگ	بومی	شتر (نفر)		
بوشهر	۲۳۳۰۲	۴۹۹۵	۲۱۹	۳۱۶۰	۱۶۱۶	۸۵۹۱	۳۷۵۱۵	
تنگستان	۱۹۳۱۶	۱۳۳۲	۴۵	۸۴۷	۴۴۰	۲۹۳۸۳	۵۰۰۳۱	
جم	۴۵۶۲۷	۸۷۷	۹	۵۱۰	۳۵۸	۷۵۳۳۷	۱۲۱۸۴۱	
دشتستان	۲۱۹۴۳۳	۲۵۸۵۱	۹۸۱	۱۶۴۳۲	۸۴۳۸	۲۴۰۴۷۹	۴۸۶۳۴۸	
دشتی	۴۸۶۴۸	۱۵۵۶	۶۹	۹۸۳	۵۰۴	۹۷۲۰۱	۱۴۸۵۵۹	
دیر	۴۹۳۹	۱۲۰۸	۴۳	۷۷۰	۳۹۵	۴۷۶۳۷	۵۵۳۳۴	
دیلم	۳۴۰۰۲	۱۰۷۰	۳۹	۶۸۳	۳۴۸	۲۱۹۵۲	۵۷۰۲۴	
عسلویه	۱۵۱۷۱	۳۷۷	۰	۲۴۰	۱۳۷	۱۹۹۴۵	۳۵۶۱۶	
کنگان	۲۶۱۲۸	۲۹۸۶	۱۴۴	۱۹۸۵	۸۵۷	۱۸۷۱۵	۴۷۹۴۱	
گناوه	۵۰۴	۱۷۹۷	۰	۱۱۸۵	۶۱۲	۹۹۶۸	۱۲۳۶۰	
استان	۴۳۷۰۷۰	۴۲۰۴۹	۱۵۴۹	۲۶۷۹۵	۱۳۷۰۵	۵۶۹۲۰۸	۱۰۵۲۵۶۹	

وضعیت تولیدات دام و طیور استان بوشهر به تفکیک شهرستان در سال ۱۴۰۱-۱۴۰۰ (تن/جلد)

شهرستان	شیر	گوشت قرمز	گوشت مرغ	تخم مرغ	عسل	جمع	مو	پشم	کرک	پوست (جلد)
بوشهر	۳۷۰۶	۴۹۰	۵۸۳۴	۱۰۵	۲۲	۱۰۱۵۷	۲	۲۷	۱	۹۹۹۴
تنگستان	۱۴۷۰	۳۴۷	۲۲۳۶	۱۴۳	۱۲۴	۴۳۲۰	۸	۲۲	۰	۱۳۶۶۲
جم	۲۱۴۰	۷۱۲	۳۳۹	۸۱	۲۵۰	۳۵۲۲	۲۱	۵۲	۰	۳۳۳۱۹
دشتستان	۲۲۵۴۷	۴۰۹۵	۱۳۰۳۴	۴۱۹	۵۳۲	۴۰۶۲۷	۶۹	۲۵۰	۱	۱۳۲۳۹۴
دشتی	۳۱۹۷	۹۲۰	۳۴۷۷	۷۷	۴۰۹	۸۰۸۰	۲۸	۵۵	۲	۴۰۲۹۹
دیر	۱۷۱۲	۳۹۵	۱۱۳	۴۰	۲۶	۲۲۸۶	۱۴	۶	۳	۱۴۶۹۱
دیلم	۱۴۳۸	۳۷۵	۱۵۷۵	۱۷	۲	۳۴۰۷	۶	۳۹	۰	۱۵۵۸۱
عسلویه	۷۰۰	۲۱۸	۲۳۲	۳۵	۲۱	۱۲۰۶	۶	۱۷	۰	۹۷۰۴
کنگان	۲۵۷۰	۴۳۰	۷۱۴۷	۵۴	۱۷	۱۰۲۱۸	۵	۳۰	۰	۱۳۰۲۵
گناوه	۱۵۲۰	۱۶۸	۶۳	۴۹	۰	۱۸۰۰	۳	۱	۰	۳۳۲۱
استان	۴۱۰۰۰	۸۱۵۰	۳۴۰۵۰	۱۰۲۰	۱۴۰۲	۸۵۶۲۲	۱۶۲	۴۹۸	۸	۲۸۵۹۹۱

شاخص و نماگرهای بخش شیلات

شاخص	تعداد صیاد حرفه‌ای	تعداد واحدهای فعال پرورش‌دهنده میگو	میزان تولید میگوی پرورشی	مساحت مزارع فعال پرورش میگو	تعداد استخرهای فعال زیر کشت پرورش میگو
واحد	صیاد	واحد	تن	هکتار	استخر
استان	۱۰۱۶۵	۳۷۹	۳۸۲۰۷	۶۴۲۸	۵۴۴۰
بوشهر	۴۸۸۰	۱۲۹	۱۷۳۰۰	۲۲۲۱	۱۸۷۸
تنگستان	۹۷۰	۳۸	۳۰۰۰	۵۴۸	۴۴۳
جم	۰	۰	۰	۰	۰
دشتستان	۰	۰	۰	۰	۰
دشتی	۱۰۵	۴۶	۳۴۰۷	۷۷۷	۶۰۲
دیر	۱۱۶۰	۱۱	۹۸۰	۱۸۵	۱۵۳
دیلم	۷۲۰	۴۷	۴۶۰۰	۷۸۰	۶۶۵
کنگان	۷۱۰	۰	۰	۰	۰

۱۶۹۹	۱۹۱۷	۸۹۲۰	۱۰۸	۹۴۰	گناوه
۰	۰	۰	۰	۶۸۰	عسلویه

شیلات

میزان تولید غذای میگو	تعداد واحدهای تولید غذای میگو	ارزش صادرات میگوی پرورشی	میزان صادرات میگوی پرورشی	میزان تولید لارو میگو قطعه	تعداد واحدهای تکثیر لارو میگو	شاخص
تن	واحد	هزار دلار	تن	قطعه	واحد	واحد
۱۱۳۰۰	۴	۱۲۰۰۰۰	۲۳۷۰۴	۲۷۶۴۰۰۰۰۰۰	۲۱	استان
۵۰۰۰	۱			۶۱۰۰۰۰۰۰	۱	بوشهر
۳۰۰۰	۱			۲۱۲۴۰۰۰۰۰۰	۱۵	تنگستان
۰	۰			۰	۰	جم
۰	۰			۰	۰	دشتستان
۰	۰			۳۲۴۰۰۰۰۰۰	۳	دشتی
۰	۰			۰	۰	دیر
۳۰۰۰	۱			۰	۰	دیلم
۰	۰			۰	۰	کنگان
۳۰۰	۱			۲۵۵۰۰۰۰۰۰	۲	گناوه
۰	۰			۰	۰	عسلویه

مأخذ: اداره کل شیلات استان بوشهر

تعداد شناورهای صیادی و صیادان عضو تعاونی صیادی

تعداد صیاد عضو تعاونی صیادی	تعداد شناورهای صیادی (فروند)				سال و شهرستان
	کشتی	لنج	قایق	جمع	
۸۶۲۱	۲۱	۵۳۸	۱۴۷۳	۲۰۳۲	۱۴۰۱
۲۲۶۰	۱۱	۳۵۶	۳۷۴	۷۴۱	بوشهر
۷۵۶	۰	۶۳	۱۲۲	۱۸۵	تنگستان
۰	۰	۰	۰	۰	جم
۰	۰	۰	۰	۰	دشتستان
۴۹۶	۰	۱	۳۱	۳۲	دشتی
۱۳۱۴	۱۰	۱۳	۲۸۲	۳۰۵	دیر
۸۹۵	۰	۳۴	۱۲۶	۱۶۰	دیلم
۱۱۹۸	۰	۲۰	۱۶۹	۱۸۹	کنگان
۷۹۸	۰	۱۵	۲۶۳	۲۷۸	گناوه
۹۰۴	۰	۳۶	۱۰۶	۱۴۲	عسلویه

شاخص‌ها و نماگرهای بخش آب شش ماه اول سال ۱۴۰۲ (درصد)

عنوان شاخص یا نماگر	ظرفیت خطوط انتقال آب به استان (شرب)	تعداد ایستگاه‌های پمپاژ	میزان آب پمپاژ شده توسط ایستگاه‌های پمپاژ	طول کانال‌های آبیاری
واحد	میلیون متر مکعب	ایستگاه	میلیون متر مکعب	کیلومتر
استان	۵۸	۴	۲۸/۳۳۹	۳۹۳/۵۱
بوشهر	۲۰	۰	۰	۰
تنگستان	۴/۵	۰	۰	۲۹
جم	۰	۰	۰	۰
دشتستان	۱۲/۵	۴	۲۸/۳۳۹	۳۶۴/۵۱
دشتی	۲/۸	۰	۰	۰
دیر	۲	۰	۰	۰
کنگان	۴/۵	۰	۰	۰
دیلم	۲/۸	۰	۰	۰
گناوه	۵/۹	۰	۰	۰
عسلویه	۳	۰	۰	۰

توضیحات: کلیه اطلاعات ثبت شده مربوط به ورودی شبکه‌های آبیاری و زهکشی در بخش کشاورزی می باشد. شایان ذکر است طول کانال‌های آبیاری ثبت شده مربوط به کانال‌های اصلی، درجه ۱ و درجه ۲ می باشد.

شاخص‌ها و نماگرهای بخش آب شش ماه اول سال ۱۴۰۲ (درصد)

عنوان شاخص یا نماگر	طول کانال‌های آبیاری دارای پوشش بتنی	میزان بهره برداری از آب های زیرزمینی	میزان بهره برداری از آب های سطحی (شبكة)	میزان بهره برداری از آب های سطح (رودخانه)	رودهای مهم (رودهای هر شهرستان ذکر شود)
واحد	کیلومتر	میلیون متر مکعب	میلیون متر مکعب	میلیون متر مکعب	
استان	۳۲۸/۵۱	۲۱۳/۶۴۶	۱۴۹/۲۲۳	۱۱/۷۷۵	•
بوشهر	•	۲/۸	•	۱/۳	حله
تنگستان	۲۷	۲۶/۸	۲/۲۲۳	۱/۳	اهرم و باهوش و شیرین
جم	•	۱۶/۹	•	۰/۵	گلوبردکان
دشتستان	۳۰۱/۵۱	۱۰۱	۱۴۷	۵	شاپور و دالکی و حله
دشتی	•	۲۳/۲	•	۱/۵	مند و شور خورموج ، باغان و دشت پلنگ
دیر	•	۱۹/۷	•	۰/۰۱	•
دیلم	•	۰/۰۶۶	•	۰/۰۱۵	•
کنگان	•	۵/۹	•	۰/۱۵	•
گناوه	•	۱/۵۸	•	۲	•
عسلویه	•	۵/۷	•	•	•

شاخص‌ها و نماگرهای بخش آب شش ماه اول سال ۱۴۰۲ (درصد)

عنوان شاخص یا نماگر	ضریب بهره برداری آبهای سطحی	ضریب بهره برداری آبهای زیرزمینی	پتانسیل آبهای زیرزمینی	میزان برداشت از آبهای زیرزمینی (چاه + چشمه + قنات)	پتانسیل آبهای سطحی	مصرف آبهای سطحی (موتور پمپها و شبکه‌ها)
واحد	درصد	درصد	میلیون متر مکعب	میلیون متر مکعب	میلیون متر مکعب	میلیون متر مکعب
استان	۱۵	۶۱	۳۴۹/۴	۲۱۳/۶۴۶	۱۰۴۶/۴	۱۶۱
بوشهر	۱	۳۵	۸	۲/۸	۱۴۵/۹	۱/۳
تنگستان	۱۱	۷۸	۳۴/۵	۲۶/۸	۳۲/۷۵	۳/۵
جم	۲	۳۸	۴۴	۱۶/۹	۲۱/۵	۰/۵
دشتستان	۴۴	۷۱	۱۴۱/۵	۱۰۱	۳۶۴/۶۵	۱۵۲
دشتی	۰	۴۳	۷۶/۵	۲۳/۲	۳۶۴/۲۵	۱/۵
دیر	۰	۹۵	۲۰/۶۵	۱۹/۷	۲۶	۰
دیلم	۰	۱	۸/۲۵	۰/۰۶۶	۱۸/۷۵	۰
کنگان	۳	۱۴۸	۴	۵/۹	۵	۰/۲
گناوه	۲	۲۰	۸	۱/۵۸	۸۳/۸۵	۰
عسلویه	۰	۱۴۳	۴	۵/۷	۱/۷۵	۰/۰

مأخذ: شرکت آب منطقه‌ای استان بوشهر

شاخص‌ها و نماگرهای بخش محیط زیست

گونه‌های جانورهای حفاظت شده	گونه‌های گیاهی تکثیر شده	وسعت مناطق تحت مدیریت ساحلی-دریایی	وسعت مناطق تحت مدیریت خشکی	مساحت مناطق تحت مدیریت استان	شاخص
گونه	گونه	هکتار	هکتار	هکتار	واحد
۲۵	۱	۱۰۸۷۸۴	۳۴۸۳۶۳	۴۵۷۱۴۷	استان
۱۷	۱	۲۸۸۹۴	۲۲۸۸۳	۵۱۷۷۷	بوشهر
۱۶	۱	۶۸۰۰	۷۳۰۰۰	۷۹۸۰۰	تنگستان
۴	۰	۰	۰	۰	جم
۸	۰	۰	۱۵۹۵۰۰	۱۵۹۵۰۰	دشتستان
۱۲	۰	۰	۶۱۲۰۳	۶۱۲۰۳	دشتی
۲۰	۱	۳۳۸۹۰	۲۳۵۹۵	۵۷۴۸۵	دیر
۱۰	۱	۰	۰	۰	دیلم
۹	۱	۰	۰	۰	کنگان
۱۰	۱	۰	۰	۰	گناوه
۱۴	۱	۳۹۲۰۰	۸۱۸۲	۴۷۳۸۲	عسلویه

شاخص‌ها و نماگرهای بخش محیط زیست

شاخص	ایستگاه‌های پایش زیست‌محیطی	روزهای ناسالم از نظر آلودگی	واحدهای صنعتی پایش شده استان
واحد	ایستگاه	روز	واحد
استان	۷	۷۸	۲۵۸۹
بوشهر و خارک	۱	۹	۲۰۱
تنگستان	۰	۰	۱۱۴
جم	۰	۰	۱۱۶
دشتستان	۱	۱۸	۴۱۷
دشتی	۱	۴	۱۸۸
دیر	۰	۰	۲۵۲
دیلم	۱	۳۴	۷۷
کنگان	۱	۳	۶۷۳
گناوه	۱	۱۰	۱۲۱
عسلویه	۱	۰	۴۳۰

مأخذ: اداره کل حفاظت محیط زیست استان بوشهر

شاخص‌ها و نماگرهای امور زیربنایی



شاخص‌های شرکت توزیع برق شش ماهه اول سال ۱۴۰۲

شاخص	ضریب ترکیبی نسبت تعداد مشترکین تولیدی و تجاری برق به کل مشترکین	طول شبکه توزیع نیروی برق	موجودی ظرفیت شبکه توزیع نیروی برق	مصرف نیروی برق
واحد	درصد	کیلومتر	مگاوات آمپر	مگاوات ساعت
استان	۱۴	۱۶۵۶۵	۴۶۰۵	۴۱۳۷۵۳۸
بوشهر	۱۶	۲۶۴۱	۱۲۰۹	۱۰۹۱۰۲۴
تنگستان	۱۵	۱۳۲۳	۲۸۸	۲۳۰۶۱۷
جم	۱۱	۱۱۲۳	۲۶۶	۲۲۳۲۸۰
دشتستان	۱۳	۴۰۷۶	۹۶۲	۸۸۰۸۶۵
دشتی	۱۲	۲۰۹۲	۳۶۸	۳۰۶۲۲۱
دیر	۱۲	۱۱۳۸	۲۸۲	۲۴۵۰۶۱
دیلیم	۱۹	۶۴۸	۱۴۴	۱۳۰۳۷۴
کنگان	۱۲	۹۹۲	۳۱۳	۳۶۳۱۳۵
گناوه	۱۸	۱۵۴۴	۴۱۲	۳۵۸۸۸۲
عسلویه	۱۵	۹۳۵	۳۳۶	۲۸۱۰۹۹
خارک	۱۹	۵۴	۲۴	۲۶۹۸۰

مصرف انرژی شرکت توزیع نیروی برق استان بوشهر در شش ماهه اول سال ۱۴۰۲ (مگاوات ساعت)

میزان مصرف بخش روشنایی نیروی برق	میزان مصرف بخش کشاورزی نیروی برق	میزان مصرف بخش عمومی نیروی برق	میزان مصرف بخش تجاری نیروی برق	میزان مصرف بخش صنعتی نیروی برق	میزان مصرف بخش خانگی نیروی برق	شاخص
۴۰۷۲۰	۳۳۵۷۵۲	۴۸۹۸۱۰	۳۳۶۲۸۱	۱۲۳۳۷۳	۲۸۱۱۶۰۱	استان
۶۲۸۹	۵۱۹۰۰	۲۲۸۱۱۴	۹۶۵۰۲	۳۷۱۷۹	۶۷۱۰۴۰	بوشهر
۳۱۸۸	۲۴۶۸۲	۱۷۴۳۰	۱۲۴۷۷	۳۸۱۳	۱۶۹۰۲۷	تنگستان
۳۳۸۴	۱۸۹۸۷	۲۶۵۳۸	۱۴۹۶۵	۳۲۵۷	۱۵۶۱۵۰	جم
۸۹۰۴	۱۲۸۲۰۳	۳۷۹۲۳	۴۹۵۳۹	۳۳۰۱۶	۶۲۳۲۷۹	دشتستان
۳۸۶۸	۴۵۴۹۸	۲۲۱۴۶	۱۵۱۹۲	۱۳۷۷۸	۲۰۵۷۳۹	دشتی
۱۵۷۱	۲۰۵۳۷	۱۹۴۶۰	۱۰۵۲۰	۶۷۹۱	۱۸۶۱۸۲	دیر
۱۳۲۲	۱۶۴۱۲	۱۱۶۰۸	۷۹۰۹	۱۸۸۹	۹۱۲۳۴	دیلیم
۲۵۸۰	۲۵۹۲	۶۳۰۸۵	۲۶۸۳۰	۱۴۵۳۶	۲۵۳۵۱۳	کنگان
۳۰۳۶	۲۴۸۳۵	۲۲۲۰۶	۳۲۷۶۶	۲۶۵۷	۲۷۳۳۸۳	گناوه
۶۵۰۹	۲۱۰۱	۲۹۹۷۳	۶۷۱۹۲	۶۴۵۹	۱۶۸۸۶۵	عسلویه
۷۰	۶	۱۱۳۲۷	۲۳۸۸	۰	۱۳۱۸۹	خارک

تعداد مشترکان موجود شرکت توزیع نیروی برق استان بوشهر تا پایان شش ماهه اول سال ۱۴۰۲ (مشترک / روستا)

تعداد روستاهای بدون برق	تعداد مشترکان برق تجاری	تعداد مشترکان برق صنعتی	تعداد مشترکان برق کشاورزی	تعداد مشترکان برق عمومی	تعداد مشترکان برق خانگی	تعداد مشترکان برق	شاخص
۳۱	۷۵۱۷۶	۲۸۰۸	۶۳۰۹	۲۶۰۵۱	۴۳۳۱۶۲	۵۴۳۵۰۶	استان
۰	۲۱۶۶۹	۷۴۹	۳۵۶	۸۹۳۳	۱۱۲۰۷۸	۱۴۳۷۸۵	بوشهر
۱	۴۵۰۱	۱۸۸	۷۱۷	۱۱۱۰	۲۵۴۸۳	۳۱۹۹۹	تنگستان
۶	۳۵۸۲	۱۱۸	۳۰۹	۱۹۰۸	۲۸۱۲۶	۳۴۷۴۳	جم
۶	۱۳۷۹۰	۶۶۰	۲۵۹۱	۴۹۴۰	۸۹۳۹۶	۱۱۱۳۷۷	دشتستان
۵	۴۲۲۵	۲۹۵	۹۹۱	۱۹۶۸	۳۰۷۸۹	۳۸۲۶۸	دشتی
۶	۳۲۲۰	۱۷۱	۷۳۱	۱۵۹۷	۲۳۳۱۸	۲۹۰۳۷	دیر
۰	۳۴۶۵	۹۶	۹۰	۶۰۵	۱۴۸۲۶	۱۹۰۸۲	دیلم
۵	۴۹۶۸	۲۳۵	۱۱۶	۱۴۳۹	۳۵۱۳۲	۴۱۸۹۰	کنگان
۲	۱۰۴۱۲	۱۸۴	۳۳۵	۲۴۳۱	۴۵۰۶۳	۵۸۴۲۵	گناوه
۰	۴۷۴۹	۱۱۲	۷۲	۱۰۱۰	۲۵۸۸۵	۳۱۸۲۸	عسلویه
۰	۵۹۵	۰	۱	۱۱۰	۲۳۶۶	۳۰۷۲	خارک

مأخذ: شرکت توزیع برق استان بوشهر

شاخص‌ها و نماگرهای بخش انرژی - نفت
مصرف انواع فرآورده‌های نفتی - سال ۱۳۹۸ (هزار لیتر در سال)

سخت‌های هوایمایی	گاز مایع(تن)	نفت کوره	نفت گاز	نفت سفید	بنزین	جمع ^(۱)	شاخص
۲۹۲۷۶	۳۸۸۳۸	۹۹۹۱	۹۸۱۷۵۳	۳۷۳۰	۶۳۹۴۶۵	۱۷۶۱۰۰۳	استان
۱۴۱۶۸	۱۷۸۸۲	۱۰۷۵	۳۱۰۰۳۹	۱۴۹۹	۲۴۶۲۰۸	۵۵۸۸۲۱	بوشهر
۰	۰	۰	۰	۰	۰	۰	تنگستان
۰	۰	۰	۰	۰	۰	۰	جم
۰	۲۰۹۵۶	۸۵۰۱	۹۲۹۵۰	۱۰۷۸	۱۱۱۵۹۱	۲۳۵۰۷۶	دشتستان
۰	۰	۰	۰	۰	۰	۰	دشتی
۰	۰	۷۵	۷۳۰۵۹	۲۱۶	۸۰۷۳۲	۱۵۴۰۸۲	دیر
۰	۰	۰	۰	۰	۰	۰	دیلم
۱۵۱۰۸	۰	۳۱۵	۳۶۸۵۴۱	۰	۹۱۱۳۱	۵۶۵۰۹۵	عسلویه
۰	۰	۰	۰	۰	۰	۰	کنگان
۰	۰	۲۵	۱۳۷۱۶۴	۹۳۷	۱۰۹۸۰۳	۲۴۷۹۲۹	گناوه

مأخذ: وزارت نفت.

جمع، ارقام تمامی ستون‌ها به استثنای ستون‌های مربوط به "گاز مایع" و "قیر" می‌باشد.

اطلاعات به صورت ناحیه‌ای می‌باشد.

به دلیل محرمانه شدن اطلاعات، شرکت نفت از سال ۱۳۹۹ اطلاعاتی ارائه نداده است.

شاخص‌ها و نماگرهای بخش انرژی - گاز
(میلیون متر مکعب)

شاخص	میزان مصرف گاز طبیعی	میزان مصرف گاز طبیعی در بخش صنعت	میزان مصرف گاز طبیعی در بخش خانگی	میزان مصرف گاز طبیعی در بخش تجاری
استان	۱۰۹۸۳/۱۱	۱۰۹۱۹/۶۷	۵۰/۴۳	۱۳/۰۱
بوشهر	۹۷/۸۰	۸۲/۰۰	۱۲/۰۰	۳/۸۰
تنگستان	۵/۱۸	۱/۱۱	۳/۷۴	۰/۳۳
جم	۱۸۰/۰۵	۱۷۲/۷۲	۶/۱۷	۱/۱۶
دشتستان	۸۱/۹۰	۶۹/۰۵	۱۰/۸۵	۲/۰۰
دشتی	۷۰/۶۱	۶۶/۰۰	۳/۷۰	۰/۹۲
دیر	۹۰۸/۵۶	۹۰۶/۰۰	۲/۰۰	۰/۵۶
دیلم	۳/۵۰	۱/۲۰	۱/۸۹	۰/۴۲
کنگان	۸۸۴/۱۳	۸۷۹/۳۴	۳/۳۹	۱/۴۰
گناوه	۳۹۳/۳۳	۳۸۷/۲۵	۵/۱۲	۰/۹۶
عسلویه	۸۳۵۸/۰۴	۸۳۵۵/۰۰	۱/۵۸	۱/۴۷

شاخص‌ها و نماگرهای بخش انرژی - گاز

شاخص	تعداد کل انشعاب‌های نصب شده گاز در بخش‌های مختلف	تعداد انشعاب‌های گاز خانگی	تعداد انشعاب‌های گاز تجاری	تعداد انشعاب‌های گاز صنعتی	درصد خانوار برخوردار از گاز شهری	درصد خانوار روستایی برخوردار از گاز
استان	۲۳۰۴۹۰	۲۲۵۱۹۰	۴۷۱۹	۵۸۱	۹۹	۹۹
بوشهر	۴۱۸۳۷	۴۰۵۴۴	۱۱۵۰	۱۴۳	۹۷/۰۲	۱۰۰
تنگستان	۲۲۹۷۵	۲۲۶۷۸	۲۵۸	۳۹	۱۰۰	۹۹/۹۲
جم	۱۶۶۷۶	۱۵۹۶۴	۶۶۵	۴۷	۱۰۰	۹۹/۲۷
دشتستان	۵۷۹۸۷	۵۶۹۸۷	۸۲۵	۱۷۵	۱۰۰	۹۸/۹
دشتی	۲۱۶۶۵	۲۱۲۳۳	۳۸۵	۴۷	۱۰۰	۹۷/۲۹
دیر	۱۳۶۳۹	۱۳۳۲۶	۳۰۳	۱۰	۱۰۰	۹۴/۴۸
دیلم	۷۶۸۴	۷۵۳۱	۱۳۱	۲۲	۱۰۰	۹۵/۵۲
کنگان	۱۸۰۱۶	۱۷۶۰۲	۳۹۶	۱۸	۱۰۰	۹۹/۸۴
گناوه	۱۹۸۹۵	۱۹۴۸۲	۳۴۸	۶۵	۱۰۰	۹۸/۴۵
عسلویه	۱۰۱۱۶	۹۸۴۳	۲۵۸	۱۵	۱۰۰	۹۸/۸۷

مأخذ: شرکت گاز استان بوشهر

شاخص‌ها و نماگرهای بخش حمل و نقل (راه و شهرسازی)
انواع راه‌های تحت حوزه استحفاظی اداره کل راه و شهرسازی استان (کیلومتر)

راه‌های بین شهری						شهرستان
راه درون شهری	راه فرعی	راه اصلی	بزرگراه	آزاد راه	جمع	
۴۹	۸۴۵	۵۶۶	۶۹۵	۰	۲۱۰۶	استان
۰	۱۶	۷۶	۸۲	۰	۱۷۴	بوشهر
۰	۱۵۵/۶	۳۵	۵۸/۹	۰	۲۴۹/۵	تنگستان
۰	۱۲۶	۲۱	۲۵	۰	۱۷۲/۱	جم
۱۲	۱۶۳/۷	۱۱۴	۱۰۱/۵	۰	۳۷۹/۲	دشتستان
۱۲	۷۳	۴۹	۸۵	۰	۲۰۷	دشتی
۴	۲۶/۳	۷۱	۷۴	۰	۱۷۱/۳	دیر
۳	۱۵۱/۶	۳۹	۳۳	۰	۲۲۳/۶	دیلم
۱۳	۴۷	۶۱	۷۱/۴	۰	۱۷۹/۴	عسلویه
۰	۲۳/۶۵	۳۴	۹۱	۰	۱۴۸/۷	کنگان
۵	۶۲	۶۶	۷۲/۷۵	۰	۲۰۰/۷۵	گناوه

شاخص‌ها و نماگرهای بخش حمل و نقل (راه و شهرسازی)
انواع راه‌های تحت حوزه استحفاظی اداره کل راه و شهرسازی استان (کیلومتر)

راه‌های روستایی			رفع نقاط حادثه‌خیز در راه‌های شریانی و فرعی (نقطه)	شهرستان
شوشه	آسفالت	جمع		
۴۷۱/۲۰۷	۱۹۳۸	۲۴۰۹/۲۰۷	۵	استان
۲/۳۸۸	۱۰۶/۸۹۷	۱۰۹/۲۸۵	۱	بوشهر
۶۲/۵۹۶	۲۴۹/۶۰۷	۳۱۲/۱۷۶	۱	تنگستان
۳۸/۹۵	۲۲۱/۰۸	۲۶۰/۰۳	۱	جم
۱۸۱/۶۵۳	۵۳۴/۱۵	۷۱۵/۸۰۵	۲	دشتستان
۱۱۲/۸۶۹	۳۶۰/۳۰۵	۴۷۳/۱۷۴	۰	دشتی
۵/۴۶۷	۱۳۳/۳۸۷	۱۳۸/۸۵۴	۰	دیر
۱۲/۴	۹۲/۹۳۶	۱۰۵/۳۳۶	۰	دیلم
۱۶/۳۵۹	۷۷/۲۴۸	۹۳/۶۰۷	۰	عسلویه
۰	۲/۰۲۵	۲/۰۲۵	۰	کنگان
۳۸/۵۵۲	۱۶۰/۶۲۶	۱۹۹/۱۷۸	۰	گناوه

شاخص‌ها و نماگرهای بخش حمل و نقل شش ماه اول سال ۱۴۰۲

شاخص	میزان بار جابجا شده جاده‌ای درون استانی	میزان بار جابجا شده جاده‌ای برون استانی	تعداد مسافر جابجا شده جاده‌ای درون استان	تعداد مسافر جابجا شده جاده‌ای برون استان	شرکت‌های باربری	شرکت‌های حمل مسافر	مجتمع‌های رفاهی بین راهی
واحد	هزارتن	تن	نفر	نفر	شرکت	شرکت	باب
استان	۱۳۵۴	۲۹۷۲	۱۰۸۲۷۰۶	۹۴۰۵۷۹	۱۶۲	۴۱	۲۷
بوشهر	۴۸۳	۵۲۴	۲۵۴۶۰۷	۲۴۷۵۱	۸۱	۱۳	۳
تنگستان	۰	۰	۱۱۴۱۸۸	۲۵۷۹۲	۱	۱	۳
جم	۲	۷۰	۳۴۸۷۱۹	۴۸۸۹۱۱	۲	۲	۲
دشتستان	۳۸۹	۲۶۰	۶۴۵۳۹	۷۴۲۷۵	۲۵	۲	۶
دشتی	۳۲۴	۱۳۹	۸۵۸۴	۳۱۵۰	۷	۳	۴
دیر	۲	۸۰	۲۰۹۱۳	۱۸۹۰۶	۸	۱	۰
دیلم	۱۰	۲۹	۳۶۳۱	۳۷۶	۲	۲	۲
کنگان	۷۸	۳۱۳	۱۰۷۶۴۵	۵۶۳۴۳	۶	۴	۲
گناوه	۲	۲۲	۴۵۴۷۳	۱۲۴۴۶	۴	۸	۳
عسلویه	۶۴	۱۵۳۶	۱۱۴۴۰۷	۲۳۵۶۲۹	۲۶	۵	۲

مأخذ - حمل و نقل و راه داری استان بوشهر

مأخذ - اداره کل راه و شهرسازی استان بوشهر

شناورهای با ظرفیت هزارتن و بیشتر وارد شده به بندر و ظرفیت آن‌ها شش ماه اول سال ۱۴۰۲

بندر	تعداد (فروند)	ظرفیت شناور (تن)	
		خالص NRT	ناخالص GRT
بوشهر	۲۶۳	۸۲۰۱۵۰	۱۸۳۷۹۹۶
خارک	۱۶۵	۴۳۲۶۴۴۲	۸۰۴۱۰۸۵
دیر	۹۱	۵۷۲۲۳	۱۸۰۹۰۴
عسلویه	۷۱۰	۸۳۷۵۷۷۳	۱۸۲۵۹۷۸۲
کنگان	۱	۶۷۶۱	۲۲۵۳۸
گناوه	۹	۱۱۳۲۳	۲۷۳۳۷
استان	۱۲۳۹	۱۳۵۹۷۶۷۲	۲۸۳۶۹۶۴۲

وزن کالای تخلیه و بارگیری شده در بنادر استان در شش ماه اول سال ۱۴۰۲ واحد: (تن)

بارگیری		تخلیه		بندر
کالاهای غیرنفتی	مواد نفتی	کالاهای غیرنفتی	مواد نفتی	
۷۵۶۶۹۵	۱۵۴۱۴۷	۴۲۵۹۱۹	۶۵۶۸۲۵	بوشهر
۴۳۳۰۴	۸۸۱۴۲۰۵	۲۲۴۷۴۶	۱۳۴۰۰۴۸	خارگ
۱۳۸۱۰۷	۹۴۲	۶۳۰۶۰	۰	دیر
۳۶۱۱۷۰۷	۱۶۲۹۷۴۳۳	۸۸۱۲۹	۳۱۱۲۲۹	عسلویه
۳۲۰۰۰	۰	۹۸۵۰	۰	کنگان
۱۸۵۵۱	۰	۳۸۱۶۷	۰	گناوه
۴۶۰۰۳۶۴	۲۵۲۶۶۸۲۷	۸۵۰۵۷۱	۲۳۰۸۱۰۲	جمع کل

شناورهای ورودی (زیر هزار تن) به بنادر استان طی سال‌های ۱۴۰۱ و شش ماه اول سال ۱۴۰۲

شناورهای ورودی بالای هزارتن (فروند)		بندر
شش ماه اول سال ۱۴۰۲	۱۴۰۱	
۵۸۷	۹۰۹	بوشهر
۶۱۹	۶۳۸	خارگ
۵۰۸	۵۵۶	دیر
۲۷۶	۱۵۴	عسلویه
۹۶	۷۱	کنگان
۶۱۹	۵۴۴	گناوه

شناورهای ورودی (بالای هزار تن) به بنادر استان طی سالهای ۱۴۰۱ و شش ماه اول سال ۱۴۰۲

شناورهای ورودی زیر هزارتن (فروند)		بنادر
شش ماه اول سال ۱۴۰۲	۱۴۰۱	
۲۶۳	۲۹۹	بوشهر
۱۶۵	۱۷۲	خارگ
۹۱	۶۸	دیر
۷۱۰	۶۷۰	عسلویه
۱	۳	کنگان
۹	۴	گناوه

مأخذ: اداره کل بنادر و دریانوردی استان بوشهر

شاخص ها و نماگرهای بخش ارتباطات-شش ماه اول سال ۱۴۰۲

تعداد روستاهای دارای ارتباط تلفنی	تعداد پورت دسترسی دایر شده	تلفن همگانی مشغول به کار (دستگاه)	ضریب نفوذ تلفن ثابت	تعداد تلفن های همراه واگذار شده همراه اول	شاخص
روستا	پورت	راه دور	درصد	شماره	واحد
۶۲۵	۵۳۵۲۱	۲۳۶	۱۹/۸	۱۶۱۶۱۰۴	استان
۳۲	۱۱۷۴۰	۲۲۸	۲۰/۹	۰	بوشهر
۹۷	۴۶۲۳	۲	۲۲/۰	۰	تنگستان
۸۳	۲۱۹۰	۰	۱۵/۷	۰	جم
۱۳۷	۱۴۲۶۶	۴	۱۹/۷	۰	دشتستان
۹۴	۳۳۲۸	۰	۱۷/۵	۰	دشتی
۵۶	۴۵۹۸	۲	۲۲/۴	۰	دیر
۳۶	۲۹۳۵	۰	۲۵/۸	۰	دیلم
۲۲	۱۱۱۴	۰	۱۶/۱	۰	عسلویه
۱۶	۳۱۸۵	۰	۱۸/۵	۰	کنگان
۵۲	۵۵۴۲	۰	۱۹/۹	۰	گناوه

مأخذ: شرکت مخابرات استان بوشهر

استان	واحد سنجش	عنوان شاخص
۱۲۱۹۸۱۹	خط	کل خطوط مشغول به کار تلفن همراه اول
۱۳۶۵۸۹۵	خط	کل خطوط واگذار شده تلفن همراه ایرانسل
۹۴۹۶۱۱	خط	کل خطوط مشغول به کار تلفن همراه ایرانسل
۴۴۷۹۷	خط	کل خطوط واگذار شده تلفن همراه رایتل
۳۱۶۰۳	خط	کل خطوط مشغول به کار تلفن همراه رایتل

مأخذ: اداره کل ارتباطات و فناوری اطلاعات استان بوشهر

شاخص‌ها و نماگرهای بخش ارتباطات-پست

شاخص	دفتر ICT روستایی بهره‌برداری شده	صندوق‌های پستی شهری	صندوق‌های پستی روستایی	کل مرسولات پستی وارد شده از مبادی داخل کشور
واحد	دفتر	صندوق	صندوق	مرسوله
استان	۱۹	۱۳۲	۱۶۱	۳۴۶۰۵۲۵
بوشهر	۶	۵۴	۸	۱۴۱۵۷۱۰
تنگستان	۵	۲	۱۸	۱۳۳۱۱۵
جم	۱	۲	۱۸	۲۵۳۲۴۹
دشتستان	۳	۳۸	۵۴	۴۵۸۰۳۱
دشتی	۰	۸	۲۳	۱۸۶۶۵۴
دیر	۰	۸	۱۶	۱۵۶۱۳۲
دیلم	۰	۳	۳	۹۷۸۶۳
کنگان	۰	۶	۶	۲۵۸۱۴۶
گناوه	۲	۱۰	۲۲	۲۸۹۰۶۱
عسلویه	۲	۱	۱	۲۱۲۵۶۴

شاخص‌ها و نماگرهای بخش ارتباطات-پست

شاخص	کل مرسولات پستی صادر شده از مبادی داخل کشور	کل مرسولات پستی وارد شده از مبادی خارج از کشور	کل مرسولات پستی صادر شده به خارج از کشور
واحد	مرسوله	مرسوله	مرسوله
استان	۲۶۶۵۷۹۳	۷۱۶	۸۷۰
بوشهر	۱۰۹۴۸۷۸	۵۰۲	۸۵۰
تنگستان	۶۵۶۷۴	۵۱	۰
جم	۱۳۳۱۲۰	۱۷	۳
دشتستان	۲۹۰۳۳۳	۷۲	۱۷
دشتی	۶۲۸۱۶	۹	۰
دیر	۶۱۷۷۴	۰	۰
دیلم	۲۶۱۰۱۹	۷	۰
کنگان	۱۳۸۴۴۵	۱۳	۰
گناوه	۴۱۳۰۸۵	۳۱	۰
عسلویه	۱۵۴۶۴۹	۱۴	۰

مأخذ: اداره کل پست استان بوشهر

شاخص‌ها و نماگرهای بخش ساختمان و مسکن ۱۴۰۱

شاخص	واحد	استان
پروانه ساختمانی	فقره	۲۴۸۸
پروانه احداث ساختمان مسکونی	فقره	۲۲۳۲
واحد مسکونی پروانه احداث ساختمانی	واحد	۴۷۸۲

مأخذ: مرکز آمار ایران

شاخص‌ها و نماگرهای امور آموزشی و پژوهشی



شاخص‌ها و نماگرهای بخش آموزش - آموزش عمومی سال ۱۴۰۱-۱۴۰۲

معلم	دانش‌آموزان دختر (غیردولتی)	کل دانش‌آموزان (غیردولتی)	دانش‌آموزان دختر (دولتی)	کل دانش‌آموزان (دولتی)	شاخص
نفر	نفر	نفر	نفر	نفر	واحد
۸۸۸۴	۱۸۵۲۷	۴۳۳۲۸	۱۰۱۷۱۳	۲۰۳۴۲۰	استان
۱۸۹۰	۶۶۴۵	۱۵۹۰۷	۲۴۴۵۰	۴۷۹۰۷	بوشهر
۷۴۲	۲۸۹	۷۴۴	۷۹۲۳	۱۵۹۵۰	تنگستان
۶۳۶	۲۲۲۰	۵۰۴۲	۶۸۶۰	۱۳۶۲۳	جم
۱۹۳۷	۴۳۲۵	۹۷۲۰	۲۱۸۸۵	۴۴۱۱۱	دشتستان
۸۱۵	۶۹۵	۱۶۱۶	۸۱۵۷	۱۶۷۰۸	دشتی
۶۳۷	۲۸۵	۷۹۹	۶۴۶۹	۱۳۰۱۲	دیر
۲۸۲	۴۱۲	۱۰۲۸	۳۱۲۱	۶۲۹۶	دیلم
۷۱۰	۹۰۴	۲۰۴۰	۹۲۰۳	۱۸۷۶۵	کنگان
۷۳۷	۲۱۳۷	۴۹۳۳	۸۵۷۱	۱۶۹۳۴	گناوه
۴۹۸	۶۱۵	۱۴۹۹	۵۰۷۴	۱۰۱۱۴	عسلویه

شاخص‌ها و نماگرهای بخش آموزش - آموزش عمومی سال ۱۴۰۱-۱۴۰۲

کلاس مخصوص آموزش بزرگسالان	کل سوادآموزان بزرگسال	کلاس فیزیکی (دولتی)	کلاس دایر (غیردولتی)	کلاس دایر (دولتی)	شاخص
کلاس (دولتی و غیردولتی)	نفر	کلاس (دولتی)	کلاس (غیردولتی)	کلاس (دولتی)	واحد
۵۱۰	۷۶۴۳	۸۱۵۵	۲۷۰۴	۸۶۲۶	استان
۱۳۴	۱۴۱۱	۱۶۲۱	۱۰۳۱	۱۷۸۸	بوشهر
۱۲	۹۳	۷۷۴	۷۴	۷۶۱	تنگستان
۲۸	۶۷۸	۵۰۴	۲۷۴	۵۶۲	جم
۱۸۷	۳۰۰۱	۲۰۹۲	۶۱۷	۲۰۱۳	دشتستان
۵۰	۸۹۰	۸۶۶	۹۰	۷۵۸	دشتی
۱۷	۱۵۲	۴۲۸	۵۸	۵۶۳	دیر
۳۵	۴۸۰	۳۰۵	۷۰	۲۹۳	دیلم
۲۰	۵۰۸	۴۰۷	۱۱۲	۶۹۰	کنگان
۲۳	۲۸۶	۷۷۹	۲۸۹	۷۳۳	گناوه
۴	۱۴۴	۳۷۹	۸۹	۴۶۵	عسلویه

مأخذ: اداره کل آموزش و پرورش استان بوشهر

شاخص‌ها و نماگرهای بخش آموزش - آموزش عالی ۱۴۰۱-۱۴۰۰

طرح‌های تحقیقاتی در دست اجرا	طرح‌های تحقیقاتی انجام شده	هیات علمی	کل دانشجویان	مراکز آموزش عالی	شاخص
طرح	طرح	نفر	نفر	مرکز	واحد
۵۱۲	۱۹۰	۱۱۹	۴۶۳۳۳	۴۷	استان
۴۴۵	۱۵۳	۲۲۵	۲۲۲۱	۱	دانشگاه علوم پزشکی
۰	۰	۳	۱۶۰۵	۱	دانشکده فنی و حرفه‌ای دختران (الزهرا)
۰	۰	۴	۹۰۴	۱	دانشگاه فرهنگیان بنت‌الهدی صدر (خواهران)
۰	۰	۶	۷۷۴	۱	دانشگاه علامه
۰	۲	۳	۱۰۴۳	۱	دانشکده فنی و حرفه‌ای امام خامنه‌ای (پسران)
۰	۰	۹	۱۳۷۰	۱	دانشگاه خرد
۵۹	۲۵	۲۴۵	۷۶۳۴	۹	دانشگاه خلیج فارس
۵	۱۰	۶۲	۹۴۶۶	۱۱	دانشگاه پیام نور
۲	۰	۲۴۳	۱۳۴۵۸	۳	دانشگاه آزاد
۱	∅	۰	۷۵۰۰	۱۷	دانشگاه علمی کاربردی
۰	۰	۱۹	۳۵۸	۱	آموزش عالی لیان

شاخص‌ها و نماگرهای بخش آموزش - آموزش عالی ۱۴۰۱-۱۴۰۰

شاخص	مقالات ISI	مراکز تحقیق و توسعه	مراکز رشد	محققین پاره وقت	محققین تمام وقت	ثبت جواز امتیاز علمی (پتنت)
واحد	مقاله	واحد	واحد	نفر	نفر	جواز
استان	۵۷۷	۱۸	۵	۲۰	۴۶۰	۳
دانشگاه علوم پزشکی	۱۸۴	۵	۱	۱۹	۹	۰
دانشکده فنی و حرفه‌ای دختران (الزهرا)	۰	۰	۰	۰	۰	۰
دانشگاه فرهنگیان بنت الهدی صدر (خواهران)	۰	۰	۰	۰	۴	۰
دانشگاه علامه	۱	۰	۰	۰	۶	۰
دانشکده فنی و حرفه‌ای امام خامنه‌ای (پسران)	۰	۰	۰	۰	۰	۰
دانشگاه خرد	۰	۰	۰	۰	۰	۰
دانشگاه خلیج فارس	۳۶۰	۹	۱	۰	۲۴۸	۳
دانشگاه پیام نور	۸	۰	۰	۰	۵۶	۰
دانشگاه آزاد	۲۴	۰	۳	۱	۱۳۷	۰
دانشگاه علمی کاربردی*	۰	۴	۰	۰	۰	۰
آموزش عالی لیان	۰	۰	۰	۰	۰	۰

مأخذ: مراکز آموزش عالی استان

*دانشگاه علمی کاربردی دو مرکز تحقیق و توسعه فعال دارد و دو مرکز هم در حال ساخت است.

شاخص‌ها و نماگرهای بخش آموزش – فنی و حرفه‌ای سال ۱۴۰۱

تعداد مربیان	رشته‌های آموزشی مراکز ثابت فنی و حرفه‌ای*	کارگاه‌های آموزشی مراکز ثابت فنی و حرفه‌ای	مراکز ثابت فنی و حرفه‌ای	شاخص
مربی	رشته	کارگاه	واحد	واحد
۷۹	۲۵۹	۸۸	۱۵	استان
۳۱	۴۲	۲۸	۵	بوشهر
۰	۲۵	۴	۱	تنگستان
۳	۱۷	۴	۱	جم
۱۵	۳۵	۱۳	۲	دشتستان
۴	۳۵	۶	۱	دشتی
۱	۲۱	۵	۱	دیر
۵	۲۷	۶	۱	دیلم
۶	۲۸	۸	۱	کنگان
۱۴	۲۹	۱۴	۲	گناوه
۰	۰	۰	۰	عسلویه

*در ستون مربوط به کل استان رشته‌های تکراری از سرجمع شهرستان‌ها کسر گردیده است.

شاخص‌ها و نماگرهای بخش آموزش - فنی و حرفه‌ای سال ۱۴۰۱

شاخص	آموزش دیدگان مراکز ثابت فنی و حرفه‌ای	مراکز فنی و حرفه‌ای خصوصی	آموزش دیدگان فنی و حرفه‌ای خصوصی
واحد	نفر	مرکز	نفر
استان	۲۶۱۷۱	۱۷۰	۱۵۵۶۱
بوشهر	۸۳۸۴	۶۹	۷۳۸۱
تنگستان	۱۱۱۰	۱۳	۱۰۵۲
جم	۱۱۶۸	۱۳	۱۳۶۸
دشتستان	۴۳۱۶	۳۷	۳۱۸۴
دشتی	۲۸۸۰	۸	۳۹۲
دیر	۱۵۲۸	۸	۴۶۶
دیلم	۱۶۲۴	۱	۱۹۲
کنگان	۲۴۹۴	۱۲	۷۸۴
گناوه	۲۶۶۷	۹	۷۴۲
عسلویه	۰	۰	۰

مأخذ: اداره کل آموزش فنی و حرفه‌ای استان بوشهر

شاخص‌ها و نماگرهای پارک علم و فناوری شش ماه اول سال ۱۴۰۲

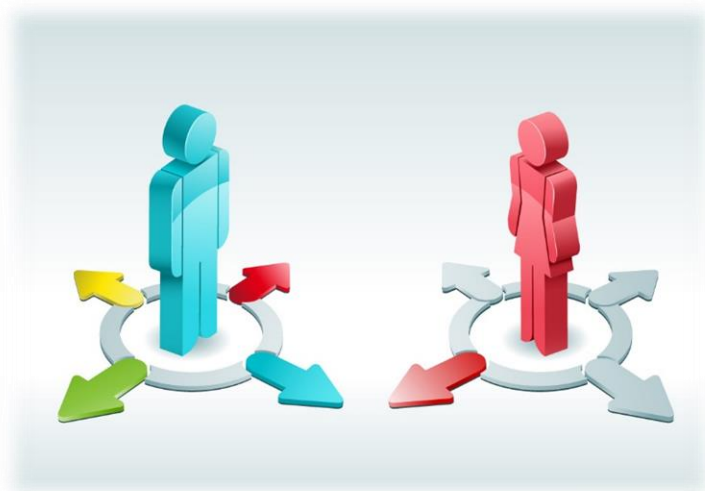
شاخص	تعداد مرکز رشد دارای مجوز (مجوز صادره از شورای گسترش ضمیمه شود)	تعداد واحد فناور مستقر در دوره پیش‌رشد	تعداد واحد فناور مستقر در دوره رشد	تعداد واحد فناور مستقر در پارک	مجموع واحدهای فناور مستقر در پارک و مراکز رشد وابسته
بوشهر	۱	۳۲	۲۴	۴۹	۱۰۵
دشتستان	۱	۵	۱۵	۰	۲۰
دشتی	۱	۵	۸	۰	۱۳
کنگان	۱	۵	۷	۰	۱۲
گناوه	۱	۵	۶	۰	۱۱
جمع	۵	۵۲	۶۰	۴۹	۱۶۱

شاخص‌ها و نماگرهای پارک علم و فناوری شش ماه اول سال ۱۴۰۲

شاخص	مجموع شاغلان واحدهای فناور مستقر در پارک و مراکز رشد وابسته	تعداد کارکنان شاغل در ستاد پارک و مراکز رشد وابسته (رسمی، پیمانی، قراردادی وسایر)	تعداد رویدادهای فناوری (اقدامات شاخصی که در راستای تبدیل ایده به محصول و تجاری سازی انجام شده و تاثیرات آنها) به همراه مدارک و مستندات).	برنامه‌ریزی و اقدامات انجام شده در خصوص آموزش نظام مدیریتی پارک‌ها به پرسنل ستادی و آموزش‌های تخصصی به واحدهای فناور	سایر اقدامات انجام شده در راستای ماموریت پارک‌ها	تعداد شرکت‌های دانش‌بنیان مستقر در شهرستان
بوشهر	۱۲۴۲	۴۷	۱۲	۰	۰	۳۴
دشتستان	۱۰۹	۳	۵	۰	۰	۱
دشتی	۶۴	۲	۳	۰	۰	۰
کنگان	۱۰۴	۲	۱۰	۰	۰	۵
گناوه	۳۰	۱	۵	۰	۰	۰
جمع	۱۵۴۹	۵۵	۳۵	۲۵	۶۰	۴۰

مأخذ: پارک علم و فناوری استان بوشهر

شاخص‌ها و نماگرهای امور اجتماعی



شخص‌ها و نماگرهای انتقال خون

تعداد مراجعه‌کنندگان و میزان خون اهدایی به تفکیک جنسیت و وضعیت اهدا: شش ماه اول سال ۱۴۰۲

(واحد)

میزان کل اهدای خون به تفکیک			میزان کل اهدای خون			تعداد مراجعه‌کنندگان	شهرستان
بار اول	باسابقه	مستمر	زن	مرد	مرد و زن		
۳۶۳۸	۵۴۵۹	۹۸۱۵	۹۳۶	۱۷۹۹۶	۱۸۹۳۲	۲۳۲۷۱	استان
۲۴۳۴	۳۲۴۴	۵۴۲۰	۵۳۲	۱۰۵۷۴	۱۱۱۰۶	۱۳۷۸۴	بوشهر
-	-	-	-	-	-	-	تنگستان
-	-	-	-	-	-	-	جم
۵۲۲	۱۱۷۰	۲۵۷۱	۲۴۲	۴۰۳۳	۴۲۷۵	۵۳۲۹	دشتستان
-	-	-	-	-	-	-	دشتی
-	-	-	-	-	-	-	دیر
-	-	-	-	-	-	-	دیلیم
۳۶۶	۵۲۶	۱۰۳۷	۹۹	۱۸۳۰	۱۹۲۹	۲۱۷۹	کنگان
۳۱۶	۵۱۹	۷۸۷	۶۳	۱۵۵۹	۱۶۲۲	۱۹۷۹	گناوه
-	-	-	-	-	-	-	عسلویه

میزان فرآورده‌های خون تولید شده و توزیع شده به مراکز درمانی به تفکیک سه فرآورده اصلی: شش ماه اول سال ۱۴۰۲ (واحد)

میزان فرآورده‌های خون تولید شده به تفکیک سه فرآورده اصلی			میزان فرآورده‌های خون توزیع شده به مراکز درمانی به تفکیک سه فرآورده اصلی			شرح
پلاکت کنسانتره	پلاسمای تازه منجمد	گلبول قرمز متراکم	پلاکت کنسانتره	پلاسمای تازه منجمد	گلبول قرمز متراکم	
۷۳۴۲	۶۲۲۷	۱۹۱۹۳	۸۰۴۶	۱۱۸۳۳	۱۸۵۴۴	استان
۷۳۴۲	۵۸۴۳	۱۲۱۸۴	۶۱۷۷	۸۶۳۲	۱۴۳۲۶	بوشهر
.	تنگستان
.	جم
.	۳۸۴	۴۱۲۵	۱۸۸۷	۳۲۰۱	۴۲۱۸	دشتستان
.	دشتی
.	دیر
.	دیلم
.	کنگان
.	گناوه
.	عسلویه
.	.	۲۸۸۴	.	.	.	سایر استان‌ها

مأخذ: سازمان انتقال خون استان بوشهر

* ارسال خون به پایگاه خارج استان: ارسال PC (گلبول قرمز متراکم) به انتقال خون اهواز ۲۳۵۰ واحد - شیراز ۵۴۱ واحد - پایگاه زاهدان ۵۴۰ واحد - انتقال خون تهران ۱۱۴۰ واحد - انتقال خون تبریز ۱۱۵ واحد

شاخص‌ها و نماگرهای بخش بهداشت و درمان

شاخص	پزشک عمومی	پزشک متخصص و فوق تخصص	دندان پزشک	داروساز	آزمایشگاه	مراکز پرتونگاری	داروخانه	درمانگاه
واحد	نفر	نفر	نفر	نفر	مرکز	مرکز	داروخانه	درمانگاه
استان	۳۵۴	۴۸۵	۱۱۳	۱۶۵	۸۶	۶۰	۱۵۳	۷۹
بوشهر	۱۱۰	۲۰۳	۶۶	۶۴	۲۲	۲۳	۵۴	۳۱
تنگستان	۲۵	۱۵	۲	۲	۴	۱	۴	۱
جم	۱۸	۲۳	۶	۱۵	۴	۲	۱۰	۵
دشتستان	۵۹	۸۰	۱۳	۲۵	۱۴	۱۲	۲۸	۱۰
دشتی	۲۱	۳۴	۲	۱۰	۶	۲	۹	۴
دیر	۲۱	۸	۱	۱۰	۵	۱	۸	۲
دیلم	۲۹	۱۳	۴	۵	۴	۲	۵	۵
کنگان	۲۵	۵۰	۵	۱۳	۱۰	۶	۱۲	۷
گناوه	۲۶	۳۶	۹	۱۵	۱۰	۸	۱۴	۸
عسلویه	۲۰	۲۳	۵	۶	۷	۳	۹	۶

شاخص‌ها و نماگرهای بخش بهداشت و درمان

تعداد مراکز خدمات جامع سلامت فعال روستایی	تعداد مراکز خدمات جامع سلامت فعال شهری	* تعداد مرگ و میر مادران	شاخص
تعداد خانه‌های بهداشت فعال	مرکز	تعداد	واحد
۲۱۹	۵۸	۱۰	استان
۱۲	۱۳	۰	بوشهر
۴۰	۳	۲	تنگستان
۱۸	۳	۱	جم
۶۱	۱۴	۳	دشتستان
۳۰	۵	۱	دشتی
۱۱	۵	۰	دیر
۱۰	۳	۰	دیلم
۳	۴	۱	کنگان
۱۸	۵	۱	گناوه
۱۶	۳	۱	عسلویه

شاخص‌ها و نماگرهای بخش بهداشت و درمان

نسبت مرگ و میر کودکان زیر پنج سال به ازای هر ۱۰۰۰ تولد	نسبت مرگ و میر کودکان زیر یکسال به ازاء هر ۱۰۰۰ تولد	تخت فعال	تخت ثابت - دولتی	بیمارستان	آمبولانس	شاخص
نسبت	نسبت	تخت	تخت	بیمارستان	دستگاه	واحد
۱۶/۰۳	۱۲/۶۶	۱۴۷۶	۱۷۷۹	۱۸	۱۰۹	استان
۱۵/۴۶	۱۰/۸۲	۶۳۶	۸۱۰	۶	۲۵	بوشهر
۲۲/۱۳	۱۷/۹۱	۳۱	۳۲	۱	۵	تنگستان
۶/۶	۵/۶۶	۶۸	۶۸	۱	۷	جم
۲۰/۰۱	۱۶/۹	۲۷۴	۳۰۲	۲	۲۴	دشتستان
۱۳/۱۶	۱۰/۳۴	۸۶	۹۶	۱	۱۱	دشتی
۱۳/۱۹	۱۰/۹۹	۲۶	۳۸	۱	۶	دیر
۲۱/۷۴	۱۹/۵۷	۴۶	۴۶	۱	۶	دیلم
۱۳/۸۴	۸/۸۱	۱۱۹	۱۹۲	۱	۷	کنگان
۱۸/۰۹	۱۵/۰۷	۱۳۷	۱۳۱	۲	۹	گناوه
۱۴/۳۸	۱۲/۴۶	۵۳	۶۴	۲	۹	عسلویه

مأخذ: دانشگاه علوم پزشکی و خدمات بهداشتی درمانی استان بوشهر

تعداد مراکز نظارت و پست‌های قرنطینه دام و فراورده‌های دامی به تفکیک شهرستان‌ها

شهرستان	جمع	مرزی	داخلی
کل استان	۱۹	۹	۱۰
بوشهر	۴	۳	۱
تنگستان	۲	۱	۱
جم	۱	۰	۱
دشتستان	۱	۰	۱
دشتی	۱	۰	۱
دیر	۲	۱	۱
دیلم	۲	۱	۱
عسلویه	۲	۱	۱
کنگان	۲	۱	۱
گناوه	۲	۱	۱

مأخذ: سازمان دامپزشکی استان بوشهر

شاخص‌ها و نماگرهای تامین اجتماعی

شهرستان	بیمه شدگان	
	اصلی	تبعی
استان	۳۴۸۱۳۵	۵۹۵۹۸۷
بوشهر	۹۱۴۰۳	۱۴۶۷۳۹
تنگستان	۱۱۰۴۳	۲۰۳۲۹
جم	۱۴۹۰۶	۲۶۸۴۸
دشتستان	۳۰۵۷۴	۵۴۵۱۴
دشتی	۹۴۱۴	۱۵۸۹۷
دیر	۹۰۳۶	۱۷۳۹۶
دیلم	۹۰۷۷	۱۷۷۳۸
عسلویه	۱۰۱۲۰۳	۱۷۵۸۴۸
کنگان	۵۲۱۱۲	۸۱۰۵۱
گناوه	۱۹۳۶۷	۳۹۶۲۷

شخص‌ها و نماگرهای تامین اجتماعی

کارگاه‌های تحت پوشش اداره کل تامین اجتماعی	مستمری بگیران			شهرستان
	تبعی	اصلی	جمع	
۲۲۲۵۶	۳۵۸۸۹	۴۷۳۷۰	۸۳۲۵۹	استان
۲۲۹۰۰	۱۳۸۳۳	۱۷۲۷۱	۳۱۱۰۴	بوشهر
۷۰۰۷	۲۰۵۷	۳۱۶۸	۵۲۲۵	تنگستان
۱۶۲۰	۱۵۰۶	۱۸۸۵	۳۳۹۱	جم
۱۰۵۶	۷۱۱۵	۹۸۳۲	۱۶۹۴۷	دشتستان
۳۰۵۲	۲۶۲۴	۳۱۳۸	۵۷۶۲	دشتی
۱۰۷۲	۱۵۹۱	۲۰۹۷	۳۶۸۸	دیر
۱۱۵۰	۱۲۳۳	۱۷۳۰	۲۹۶۳	دیلم
۹۲۵	۵۴۹	۷۴۹	۱۲۹۸	عسلویه
۲۵۸۱	۱۷۰۶	۲۱۶۲	۳۸۶۸	کنگان
۲۲۲۹	۳۶۷۵	۵۳۳۸	۹۰۱۳	گناوه

مأخذ: اداره کل تامین اجتماعی استان بوشهر

شاخص‌ها و نماگرهای بهزیستی

تعداد معلولان تحت پوشش بهزیستی (مراکز دولتی و خصوصی)	تعداد معنادان خدمت‌گیرنده از بهزیستی (مراکز دولتی و خصوصی)	تعداد افراد مستمری‌بگیر خانوارهای تحت پوشش بهزیستی	تعداد خانوارهای مستمری‌بگیر تحت پوشش بهزیستی	شاخص
نفر	نفر	نفر	خانوار	واحد
۱۹۹۷۸	۸۱۳۵	۳۲۰۹۲	۱۹۷۱۵	استان
۳۳۹۱	۲۵۲۶	۴۵۱۶	۳۰۶۱	بوشهر
۱۵۳۳	۱۹۰	۲۶۶۹	۱۵۶۵	تنگستان
۷۷۴	۴۵۰	۱۲۰۷	۷۶۴	جم
۵۵۸۷	۲۶۷۲	۱۰۶۷۸	۶۲۸۸	دشتستان
۲۴۱۰	۴۲۹	۴۳۱۹	۲۶۳۵	دشتی
۱۲۵۶	۰	۳۰۳۴	۱۶۷۶	دیر
۹۲۳	۳۱۴	۱۰۷۴	۷۱۹	دیلم
۵۸	۷۸۵	۱۵۰۵	۹۱۳	عسلویه
۱۲۵۱	۷۶۹	۲۷۵۹	۱۸۸۰	کنگان
۲۷۹۵	۰	۳۳۱	۲۱۴	گناوه

شاخص‌ها و نماگرهای بهزیستی

مجتمع‌های خدمات اجتماعی		مهدکودک‌های استان	کودکان بی‌سرپرست نگهداری شده در مراکز تحت پوشش بهزیستی (مراکز دولتی و خصوصی)	سالمندان نگهداری شده در مراکز تحت پوشش بهزیستی (مراکز دولتی و خصوصی)	شاخص
روستایی	شهری	مهدکودک	نفر	نفر	واحد
۳	۵۹	۲۱۰	۹۶	۱۱۷	استان
۰	۶	۳۵	۹۹	۴۷	بوشهر
۰	۶	۳۶	۰	۴۵	تنگستان
۰	۱	۲۱	۰	۰	جم
۰	۲۰	۴۵	۰	۰	دشتستان
۲	۷	۱۹	۰	۰	دشتی
۰	۶	۲۹	۰	۰	دیر
۱	۴	۵	۰	۰	دیلم
۰	۰	۶	۰	۲۵	کنگان
۰	۴	۷	۰	۰	گناوه
۰	۵	۷	۰	۰	عسلویه

مأخذ: اداره کل بهزیستی استان بوشهر

شاخص‌ها و نماگرهای کمیته امداد (نفر)

شاخص	مستمری‌بگیران تحت پوشش کمیته‌ی امداد امام	خانوار با سرپرست زن تحت پوشش کمیته‌ی امداد امام	بیمه‌شدگان تحت پوشش کمیته‌ی امداد امام خمینی	افراد خود کفا شده و از تحت پوشش خارج شده
استان	۳۸۵۷۰	۲۰۳۹۲	۱۳۹۷۲	۱۴۵۸
بوشهر	۳۳۲۳	۲۳۴۷	۳۰۳۷	۱۸۳
تنگستان	۴۵۴۹	۲۰۹۴	۰	۱۶۹
جم	۱۴۶۵	۹۸۳	۰	۲۴
دشتستان	۱۴۰۵۷	۶۶۷۵	۴۷۹۰	۵۲۲
دشتی	۴۱۹۷	۲۲۶۷	۲۱۷۱	۱۸۵
دیر	۱۹۹۲	۱۱۸۹	۰	۵۳
دیلم	۱۳۸۹	۶۶۹	۰	۱
کنگان	۱۷۸۵	۱۱۰۰	۱۴۰۲	۸۰
گناوه	۴۳۵۷	۲۲۳۲	۲۵۷۲	۲۱۶
عسلویه	۱۵۴۶	۸۳۶	۰	۲۵

مأخذ: کمیته امداد امام خمینی استان بوشهر

شخص‌ها و نماگرهای صندوق بازنشستگی (نفر)

از کار افتاده			بازنشسته			جمع	شهرستان
مرد	زن	جمع	مرد	زن	جمع		
۷۹	۵۴	۱۳۳	۱۰۳۷۲	۴۳۴۶	۱۴۷۱۸	۱۷۶۷۸	استان
۷۶	۵۴	۱۳۰	۱۰۲۴۰	۴۳۴۲	۱۴۵۸۲	۱۷۴۵۵	بوشهر (مرکز استان)
۱	۰	۱	۴۰	۰	۴۰	۷۶	برازجان
۰	۰	۰	۲۳	۰	۲۳	۳۵	گناوه
۰	۰	۰	۱۵	۰	۱۵	۲۷	دیر
۱	۰	۱	۱۶	۱	۱۷	۲۰	خورموج
۰	۰	۰	۹	۰	۹	۱۵	اهرم
۰	۰	۰	۱۰	۳	۱۳	۱۵	خارک
۰	۰	۰	۸	۰	۸	۱۲	بندر ديلم
۱	۰	۱	۴	۰	۴	۹	بندر ریگ
۰	۰	۰	۴	۰	۴	۸	سعدآباد
۰	۰	۰	۱	۰	۱	۲	آپیش
۰			۱		۱	۲	شبانکاره
۰			۰		۰	۱	دلوار
۰			۱		۱	۱	کاکي

شاخص‌ها و نماگرهای صندوق بازنشستگی (نفر)

بازنشسته متوفی			شاغل متوفی			شهرستان
مرد	زن	جمع	مرد	زن	جمع	
۱۷۲۸	۹۲	۲۰۰۲	۷۴۸	۷۷	۸۲۵	استان
۱۶۷۰	۹۲	۱۹۳۶	۷۳۰	۷۷	۸۰۷	بوشهر (مرکز استان)
۳۱	۰	۳۱	۴	۰	۴	برازجان
۱۱	۰	۱۱	۱	۰	۱	گناوه
۶	۰	۶	۶	۰	۶	دیر
۱	۰	۱	۱	۰	۱	خورموج
۴	۰	۴	۲	۰	۲	اهرم
۱	۰	۱	۱	۰	۱	خارک
۴	۰	۴	۰	۰	۰	بندر دیلم
۴	۰	۴	۰	۰	۰	بندر ریگ
۳	۰	۳	۱	۰	۱	سعدآباد
۰	۰	۰	۱	۰	۱	آپیش
۱	۰	۱	۰	۰	۰	شبانکاره
۰	۰	۰	۱	۰	۱	دلوار
۰	۰	۰	۰	۰	۰	کاکي

مأخذ: مدیریت بازنشستگی استان بوشهر

شاخص‌ها و نماگرهای امور فرهنگی



شخص‌ها و نماگرهای بخش فرهنگ و هنر

کانون پرورش فکری کودکان و نوجوانان استان - شش ماه اول سال ۱۴۰۲

شهرستان	کتابخانه کانون پرورش فکری کودکان و نوجوانان	کتاب‌های موجود	تعداد اعضا	موارد مراجعه مجازی
استان	۲۳	۱۹۱۷۸۵	۸۰۵۰	۴۷۴۵۷
بوشهر	۴	۲۵۸۳۷	۱۱۹۸	۶۰۷۷
تنگستان	۲	۱۳۴۸۸	۳۵۵	۱۵۶۱
جم	۱	۱۱۷۰۲	۴۹۶	۴۰۰۹
دشتستان	۵	۳۸۸۹۱	۱۵۴۱	۹۵۳۶
دشتی	۲	۲۱۴۳۳	۱۰۵۱	۴۹۰۶
دیر	۲	۲۰۴۸۸	۸۶۱	۵۰۸۸
دیلم	۱	۱۰۸۸۱	۱۴۷	۲۶۱۴
کنگان	۲	۱۴۸۰۸	۱۰۹۴	۵۹۷۲
گناوه	۲	۲۱۹۱۶	۷۹۳	۵۳۳۳
عسلویه	۲	۱۲۳۴۱	۵۱۴	۲۳۶۱

مأخذ: کانون پرورش فکری کودکان و نوجوانان استان بوشهر

شاخص‌ها و نماگرهای کتابخانه‌های عمومی - شش ماه اول سال ۱۴۰۲

شهرستان	کتابخانه‌های عمومی نهادی	کتابخانه‌های عمومی مشارکتی	کتاب‌ها موجود (جلد)	تعداد اعضا	امانت سالانه
استان	۶۷	۱۰	۱۰۸۳۹۲۹	۴۵۷۱۰	۲۱۰۳۴۶
بوشهر	۱۰	۵	۱۸۳۶۰۸	۱۰۹۸۹	۵۶۶۱۲
تنگستان	۱۰	۰	۱۳۲۸۲۶	۶۷۶۹	۳۰۵۲۶
جم	۵	۱	۷۷۸۴۴	۲۳۰۵	۲۱۴۱۳
دشتستان	۱۳	۳	۲۳۹۷۰۵	۸۹۹۳	۴۳۷۷۰
دشتی	۶	۱	۹۷۱۱۴	۵۳۷۶	۱۰۵۲۴
دیر	۴	۰	۹۱۵۹۹	۲۵۱۰	۱۱۵۰۶
دیلم	۴	۰	۵۶۲۶۶	۱۷۵۲	۵۷۷۵
کنگان	۳	۰	۶۵۱۳۳	۲۵۱۸	۱۴۰۲۹
گناوه	۵	۰	۱۰۵۴۲۴	۲۷۰۶	۱۰۰۷۸
عسلویه	۶	۰	۳۲۸۶۵	۱۶۲۴	۸۵۴۷

مأخذ: اداره کل کتابخانه‌های استان بوشهر

امکانات فرهنگی و هنری

شهرستان	چاپخانه	سینما		سالن نمایش	
		تعداد	گنجایش (تعداد صندلی)	تعداد	گنجایش (تعداد صندلی)
۱۴۰۱	۱۷۵	۱۰	۴۰۳۴	۳۳	۷۲۵۰
بوشهر	۱۳۱	۸	۳۶۷۵	۸	۲۶۲۰
تنگستان	۵	۰	۰	۴	۵۳۵
جم	۲	۱	۲۸۰	۲	۴۰۰
دشتستان	۱۳	۱	۷۹	۴	۸۵۰
دشتی	۱	۰	۰	۲	۳۹۰
دیر	۴	۰	۰	۴	۷۶۰
دیلم	۵	۰	۰	۲	۴۰۰
عسلویه	۴	۰	۰	۱	۲۰۰
کنگان	۲	۰	۰	۴	۷۱۵
گناوه	۸	۰	۰	۲	۳۸۰

امکانات فرهنگی و هنری

۱۴۰۱	۱۴۰۰	واحد	شرح
۱۹۵	۳۷۰	تعداد	کانون‌های تبلیغاتی
۲۶	۱۳۷	تعداد	موسسه‌های فرهنگی و هنری
۱	۱	تعداد	هنرستان‌های هنری
۱۰۳	۹۳	تعداد	آموزشگاه‌های آزاد هنری
۴۲۲	۴۰۹	تعداد	کانون‌های فرهنگی و هنری مساجد(ارشاد)

مأخذ: اداره کل فرهنگ و ارشاد اسلامی استان بوشهر

شاخص‌ها و نماگرهای بخش تربیت بدنی شش ماه اول سال ۱۴۰۲

تعداد زنان ورزشکار سازمان یافته	تعداد مردان ورزشکار سازمان یافته	تعداد ورزشکاران سازمان یافته	مساحت فضاهای ورزشی سرپوشیده	مساحت فضاهای ورزشی روباز	شاخص
نفر	نفر	نفر	مترمربع	مترمربع	واحد
۱۷۶۱۳	۲۶۴۲۰	۴۴۰۳۳	۲۰۵۹۱۰	۷۸۸۰۰۰	استان
۵۴۲۴	۸۱۳۶	۱۳۵۶۰	۴۱۷۵۰	۱۶۸۷۰۰	بوشهر
۶۷۸	۱۰۱۷	۱۶۹۵	۱۹۶۴۳	۶۰۰۰۰	تنگستان
۲۹۳۶	۴۴۰۴	۷۳۴۰	۱۲۸۰۰	۴۰۱۰۰	جم
۳۰۲۰	۴۵۳۰	۷۵۵۰	۳۴۵۰۰	۱۶۵۵۰۰	دشتستان
۸۶۰	۱۲۹۰	۲۱۵۰	۲۵۲۰۰	۸۴۴۰۰	دشتی
۶۸۸	۱۰۳۲	۱۷۲۰	۱۱۸۰۰	۷۶۱۰۰	دیر
۶۰۱	۹۰۱	۱۵۰۲	۱۲۶۷۰	۳۳۰۰۰	دیلم
۱۱۸۲	۱۷۷۴	۲۹۵۶	۱۸۳۲۶	۶۱۲۰۰	کنگان
۱۵۷۶	۲۳۶۴	۳۹۴۰	۱۳۳۲۱	۵۲۸۰۰	گناوه
۶۴۸	۹۷۲	۱۶۲۰	۱۵۹۰۰	۴۶۲۰۰	عسلویه

شاخص‌ها و نماگرهای بخش تربیت بدنی شش ماه اول سال ۱۴۰۲

شاخص	تعداد لیگ‌های ورزشی در لیگ قهرمان کشوری	تعداد مدال‌های قهرمان کشوری کسب شده	سرانه فضای ورزشی روباز (بجز زمین‌های خاکی) به ازاء هزار نفر جمعیت	سرانه فضای ورزشی سرپوشیده به ازاء ۱۰ هزار نفر جمعیت
واحد	تیم	مدال	مترمربع	مترمربع
استان	۴۷	۵۹۹	۰/۶۷	۰/۱۸
بوشهر	۱۸	۱۶۴	۰/۵۶	۰/۱۳
تنگستان	۳	۴۸	۰/۷	۰/۲۴
جم	۳	۳۹	۰/۵۵	۰/۲
دشتستان	۹	۱۰۴	۰/۵۷	۰/۱۴
دشتی	۳	۳۸	۰/۹۸	۰/۲۹
دیر	۱	۲۹	۱/۲۵	۰/۱۷
دیلم	۱	۳۲	۰/۹	۰/۳۲
کنگان	۲	۴۵	۱	۰/۱۹
گناوه	۵	۶۴	۰/۵۱	۰/۱۴
عسلویه	۲	۳۶	۰/۶۳	۰/۲۱

مأخذ: اداره کل ورزش و جوانان استان بوشهر

شخص‌ها و نماگرهای بخش گردشگری

شهرستان	هتل و هتل بوتیک سنتی			هتل آپارتمان			مهمانپذیر		
	تعداد	تعداد اتاق	تعداد تخت	تعداد	تعداد اتاق	تعداد تخت	تعداد	تعداد اتاق	تعداد تخت
بوشهر	۱۰	۳۳۱	۹۵۸	۶	۱۴۰	۴۰۲	۶	۱۱۰	۲۶۶
تنگستان	۰	۰	۰	۰	۰	۰	۰	۰	۰
جم	۱	۶۴	۱۱۲	۰	۰	۰	۰	۰	۰
دشتستان	۱	۷۰	۲۵۰	۰	۰	۰	۱	۲۲	۷۰
دشتی	۰	۰	۰	۰	۰	۰	۰	۰	۰
دیر	۰	۰	۰	۰	۰	۰	۰	۰	۰
دیلم	۰	۰	۰	۰	۰	۰	۲	۳۰	۸۱
عسلویه	۳	۱۴۱	۳۱۴	۳	۷۹	۱۸۵	۲	۴۵	۱۱۸
کنگان	۲	۳۹۸	۱۰۴۵	۳	۱۷۱	۳۷۵	۰	۰	۰
گناوه	۳	۱۱۸	۳۴۳	۱	۱۰	۲۰	۲	۴۱	۱۱۲
جمع کل	۲۰	۱۱۲۲	۳۰۲۲	۱۳	۴۰۰	۹۸۲	۱۳	۲۴۸	۶۴۷

شخص‌ها و نماگرهای بخش گردشگری

شهرستان	خانه مسافر			مجتمع گردشگری			بوم‌گردی فعال		اقامتگاه سنتی	
	تعداد	تعداد اتاق	تعداد تخت	تعداد	تعداد اتاق	تعداد تخت	تعداد	تعداد اتاق	تعداد	تعداد تخت
بوشهر	۱۶	۱۱۴	۱۸۸	۰	۰	۰	۶	۳۶	۰	۰
تنگستان	۰	۰	۰	۰	۰	۰	۲۳	۱۱۶	۰	۰
جم	۰	۰	۰	۰	۰	۰	۵	۳۲	۰	۰
دشتستان	۰	۰	۰	۰	۰	۰	۱۱	۶۲	۰	۰
دشتی	۰	۰	۰	۰	۰	۰	۹	۶۰	۰	۰
دیر	۰	۰	۰	۰	۰	۰	۵	۲۷	۰	۰
دیلم	۰	۰	۰	۰	۰	۰	۱	۱۱	۱	۱۲
عسلویه	۰	۰	۰	۱	۲۰۴	۴۰۸	۲	۱۲	۰	۰
کنگان	۰	۰	۰	۱	۲۲	۶۰	۳	۱۸	۰	۰
گناوه	۰	۰	۰	۰	۰	۰	۱	۶	۰	۰
جمع کل	۱۶	۱۱۴	۱۸۸	۲	۲۲۶	۴۶۸	۶۶	۳۸۰	۱	۱۲

شاخص‌ها و نماگرهای بخش گردشگری

سال تصویب	مساحت (هکتار)	روستای هدف	سرمایه‌گذاری واحد گردشگری	شهرستان
۱۳۹۷	۸۰	چاکوتاه / شیف / بندرگاه / هلیله / آبطلیل	مرکزی	بوشهر
۱۳۹۷	۲/۴۵۰/۴۰۰/۳۷۰ ۵۰	بندر بوالخیر / بندرستمی / بندر عامری / گشی / خائیز / خورشهاب / بوجیکدان / باشی / بربو / کلات / هدکان	دلوار / مرکزی	تنگستان
۱۳۹۷	۸۰۰ هزار مترمربع ۲۳/۳۲۰/۲۰/۴۰۰/ /	تنگ زرد / شاهيجان / رود فاریاب / خیرک / نینیزک / زیراه / شول / چهاربرج / چم درواهی / درودگاه	مرکزی / بوشکان / ارم / سعدآباد	دشتستان
۱۳۹۷	۳۱۰/۱۳	فقیه حسنان / گلستان / شنبه / احشام قائدها / لاور ساحلی	کاکي / طسوج	دشتی
۱۳۹۷	۱۱۰	حصار / لیلتین / عامری	امام حسن	دیلم
۱۳۹۷	۲۶۰/۲۳۰	بندو / هاله / پرک	چاه مبارک	عسلویه
۱۳۹۷	۹۴۰/۱۸۰	کوهچهر / بند بلند	ریز	جم
۱۳۹۷	۱۹۰/۲۱۰	جزیره جنوبی / جزیره شمالی / بینک / چاهک / قلعه حیدر / چهار روستایی / مال قائد / شول	مرکزی / بندر ریگ	گناوه
۱۳۹۷	۵۰/۲۵	سورو / جاشک / سجادیه / جبرانی	مرکزی	دیر

مأخذ: اداره کل میراث فرهنگی، صنایع دستی و گردشگری استان بوشهر

شاخص‌ها و نماگرهای امور اقتصادی



شاخص‌ها و نماگرهای مالی و پولی - مالیات شش ماه اول سال ۱۴۰۲

شاخص	درآمدهای مالیاتی	مالیات‌های مستقیم	مالیات بر ثروت	مالیات بر درآمد
واحد	میلیون ریال	میلیون ریال	میلیون ریال	میلیون ریال
استان	۱۱۲۸۸۰۳۱۱	۳۰۶۲۳۶۶۶	۹۹۰۶۵۸	۲۱۲۴۱۷۴۱
بوشهر	۷۲۷۳۱۲۵۹	۱۰۵۴۹۲۱۲	۴۶۳۳۳۷	۶۳۹۷۲۵۹
تنگستان	۱۷۰۵۳۵	۱۵۶۶۱۳	۲۲۷۰۹	۱۰۹۴۰۳
جم	۱۲۳۷۰۲۷	۶۴۰۴۳۹	۱۶۱۳۹	۵۱۸۶۴۰
دشتستان	۱۲۵۵۸۵۹	۸۶۵۱۰۰	۷۷۵۱۱	۶۱۹۵۹۳
دشتی	۳۸۱۴۵۵	۳۱۸۴۶۸	۳۷۸۵۹	۱۸۸۰۵۰
دیر	۱۹۹۰۶۴	۲۵۷۳۷۵	۱۵۶۰۱	۱۷۴۱۹۰
دیلم	۲۳۶۵۳۱	۱۸۰۶۸۲	۷۴۵۷	۱۵۴۸۱۷۳
کنگان	۳۰۰۰۷۶۸	۱۷۴۰۸۱۴	۹۴۱۷۵	۱۴۴۴۷۰۵
گناوه	۷۶۱۳۹۱	۷۰۶۷۴۶	۷۶۱۰۲	۵۳۲۶۰۰
عسلویه	۳۲۹۰۶۴۲۲	۱۵۲۰۸۲۱۷	۱۷۹۷۶۸	۱۱۱۰۲۴۲۸

شاخص‌ها و نماگرهای مالی و پولی - مالیات شش ماه اول سال ۱۴۰۲

شاخص	مالیات بر شرکت‌ها	مالیات‌های غیرمستقیم	مالیات بر کالاها و خدمات	مالیات بر واردات
واحد	میلیون ریال	میلیون ریال	میلیون ریال	میلیون ریال
استان	۸۳۹۱۲۶۷	۸۲۲۵۶۶۴۵	۷۳۶۲۴۴۸۳	۸۶۳۰۱۶۲
بوشهر	۳۶۸۸۶۱۶	۶۲۱۸۲۰۴۷	۵۳۵۵۱۸۸۵	۸۶۳۰۱۶۲
تنگستان	۲۴۵۰۱	۱۳۹۲۲	۱۳۹۲۲	۰
جم	۱۰۵۶۶۰	۵۹۶۵۸۸	۵۹۶۵۸۸	۰
دشتستان	۱۶۷۹۹۶	۳۹۰۷۵۹	۳۹۰۷۵۹	۰
دشتی	۹۲۵۵۹	۶۲۹۸۷	۶۲۹۸۷	۰
دیر	۶۷۵۸۴	-۵۸۳۱۱	-۵۸۳۱۱	۰
دیلم	۱۸۳۵۲	۵۵۸۴۹	۵۵۸۴۹	۰
کنگان	۲۰۱۹۳۴	۱۲۵۹۹۵۴	۱۲۵۹۹۵۴	۰
گناوه	۹۸۰۴۴	۵۴۶۴۵	۵۴۶۴۵	۰
عسلویه	۳۹۲۶۰۲۱	۱۷۶۹۸۲۰۵	۱۷۶۹۸۲۰۵	۰

مأخذ: اداره کل امور مالیاتی استان بوشهر

توزیع فصلی تخصیص اعتبارات استانی تملک دارایی‌های سرمایه‌ای استان بوشهر سال ۱۴۰۱ - (میلیون ریال)

عنوان	فصل اداره امور عمومی	دفاع	حفظ نظم و امنیت عمومی	اداره امور قضایی	انرژی	حمل و نقل	صنعت و معدن	بازرگانی
کل	۱۰۶۳۰۷۹	۵۴۹۴۰۰	۱۲۹۶۴۸	۱۵۳۰۰۰	۳۸۸۰۰۰	۳۷۹۱۷۳۹	۸۹۷۶۰۰	۱۹۲۲۰
سطح استان	۳۴۳۵۵۱	۲۰۰۰۰	۱۰۴۶۴۸		۳۸۸۰۰۰	۱۷۸۸۲۴۱		۱۹۲۲۰
بوشهر	۲۶۰۸۰۹	۸۲۶۰۱		۸۹۰۰۰		۲۶۹۲۲۰	۷۷۳۰۰	
تنگستان	۱۱۵۰۰	۲۱۵۲۷				۱۳۱۶۱۹	۵۹۰۰۰	
دشتستان	۲۲۹۰۶۶	۶۴۹۸۴	۲۵۰۰۰	۳۲۰۰۰		۴۴۰۸۶۳	۷۷۰۰۰	
دشتی	۱۷۴۵۰	۲۲۸۱۲		۲۸۰۰۰		۲۲۸۰۰۸	۲۶۰۰۰	
دیر	۲۱۱۸۱	۷۴۸۳				۱۲۹۵۰۰	۲۵۰۰۰	
کنگان	۱۴۴۰۰	۱۴۹۱۸		۴۰۰۰		۱۴۸۰۶۵	۱۴۰۰۰	
گناوه	۳۰۷۶۳	۲۴۵۴۵				۳۲۰۴۳۵	۲۷۳۰۰	
دیلم	۱۷۸۰۷	۲۷۶۹۶۶				۵۶۶۴۴	۵۵۸۰۰۰	
جم	۲۷۵۰۰	۷۲۴۰				۱۴۰۴۰۰	۳۰۰۰۰	
عسلویه	۸۹۰۵۲	۶۳۲۴				۱۳۸۷۳۴	۴۰۰۰	

توزیع فصلی تخصیص اعتبارات استانی تملک دارایی‌های سرمایه‌ای استان بوشهر سال ۱۴۰۱ - (میلیون)

(ریال)

عنوان	کشاورزی و منابع طبیعی	منابع آب	محیط زیست	توسعه و خدمات شهری، روستایی و عشایری	آب و فاضلاب	بهداشت	درمان
کل	۱۱۰۲۹۱۲	۷۴۴۱۷۷	۶۷۴۰۲	۲۴۳۷۰۹۷	۱۳۸۰۲۰۶	۶۵۰۲۵۰	۴۹۶۰۰۰
سطح استان	۶۶۴۳۲۲	۱۰۶۵۰۰	۱۷۹۰۰	۲۹۲۵۰۰	۲۱۵۰۰۰	۱۲۰۰۰	۳۰۰۰۰
بوشهر	۳۳۴۸۰	۷۸۵۰۰	۴۰۲۰۰	۴۴۲۸۲۹	۲۴۰۰۰۰	۲۷۹۵۰۰	۱۷۵۰۰۰
تنگستان	۳۸۰۰۰	۱۴۰۵۰۰	۱۸۰۲	۱۳۰۵۰۰	۴۹۴۰۰	۱۰۵۰۰	۱۶۰۰۰
دشتستان	۷۲۹۷۵	۲۳۰۴۶۰	۵۰۰۰	۷۱۴۱۹۴	۲۰۵۶۴۴	۴۷۰۰۰	۱۴۸۰۰۰
دشتی	۳۶۹۶۵	۴۴۶۰۰	۱۵۰۰	۱۹۸۱۲۹	۱۳۴۸۹۲	۴۳۳۵۰	۲۰۰۰۰
دیر	۲۴۱۰۰	۵۵۰۰		۹۵۰۱۹	۸۰۵۰۰	۱۹۰۰۰	
کنگان	۳۱۲۳۰	۶۳۳۰		۱۸۱۶۴۱	۷۶۰۰۰	۷۵۴۰۰	۲۵۱۵۰
گناوه	۵۰۰۰۰	۱۰۰۰۰		۹۸۹۹۶	۱۲۵۸۰۰	۴۶۸۰۰	۵۹۸۵۰
دیلم	۹۶۱۴۰			۳۸۶۰۵	۵۸۲۰۰	۲۰۲۰۰	۱۵۰۰۰
جم	۲۸۴۰۰	۴۱۷۸۷		۱۶۲۱۸۴	۸۵۹۷۰	۴۶۵۰۰	
عسلویه	۲۷۳۰۰	۸۰۰۰۰	۱۰۰۰	۸۲۵۰۰	۱۰۸۸۰۰	۵۰۰۰۰	۷۰۰۰

توزیع فصلی تخصیص اعتبارات استانی تملک دارایی‌های سرمایه‌ای استان بوشهر سال ۱۴۰۱ - (میلیون)

(ریال)

عنوان	ورزش	دین و مذهب	فرهنگ و هنر	میراث فرهنگی	رسانه	گردشگری	صنایع دستی
کل	۹۰۳۱۰۵	۵۳۶۸۹۵	۶۹۶۶۷۸	۱۸۹۵۰۰	۸۰۰۰۰	۴۱۰۰۹۱	۶۶۰۰
سطح استان	۳۰۹۶۵۳	۲۲۵۵۰	۶۷۲۲۲	۸۳۰۰	۸۰۰۰۰	۱۰۰۰۰	۶۶۰۰
بوشهر	۱۱۴۶۵۰	۱۶۷۱۰۳	۱۷۹۱۹۰	۷۳۶۰۰		۵۰۸۰۰	
تنگستان	۸۸۶۰۰	۵۱۸۰۰	۷۹۵۰۰	۱۷۰۰۰		۶۷۹۹۸	
دشتستان	۶۲۶۰۲	۷۲۹۰۰	۸۴۸۰۰	۷۸۶۰۰		۶۰۰۰	
دشتی	۵۱۲۰۰	۵۳۸۵۸	۳۳۵۰۰	۳۰۰۰		۴۵۰۰۰	
دیر	۳۳۵۰۰	۲۹۵۰۰	۴۹۰۰۰	۵۰۰۰		۳۵۰۰۰	
کنگان	۲۵۹۰۰	۴۰۹۳۰	۶۳۵۵۹			۸۲۶۱۴	
گناوه	۵۹۶۵۰	۲۵۷۴۴	۶۸۸۰۰	۲۰۰۰		۲۲۶۳۷	
دیلم	۷۹۳۵۰	۷۵۵۰	۱۹۸۵۷			۶۴۰۴۲	
جم	۵۸۰۰۰	۴۰۸۶۰	۴۱۰۰۰	۲۰۰۰		۱۰۰۰	
عسلویه	۲۰۰۰۰	۲۴۱۰۰	۱۰۲۵۰			۲۵۰۰۰	

توزیع فصلی تخصیص اعتبارات استانی تملک دارایی‌های سرمایه‌ای استان بوشهر سال ۱۴۰۱ - (میلیون ریال)

عنوان	آموزش و پرورش عمومی	آموزش فنی و حرفه‌ای و مهارت‌آموزی	پژوهش‌های توسعه‌ای	امداد و نجات	حمایتی	توانبخشی
کل	۱۱۷۳۳۴۴	۱۴۷۵۵۰	۲۰۲۵۰۰	۱۰۲۰۰۰	۱۸۳۰۴۰	۱۵۰۰۰
سطح استان	۲۸۷۴۹۱	۸۸۶۵۰	۲۰۲۵۰۰	۱۳۵۰۰	۷۱۲۰۰	۱۵۰۰۰
بوشهر	۱۸۵۸۷۰	۱۱۵۰۰		۱۵۵۰۰	۹۶۰۰	
تنگستان	۵۵۰۰۱	۵۰۰۰		۱۰۰۰۰	۱۲۸۰۰	
دشتستان	۱۲۱۸۰۰			۶۰۰۰	۱۹۰۰۰	
دشتی	۷۵۲۰۰			۲۸۰۰۰	۱۲۷۴۰	
دیر	۶۹۰۰۰	۱۳۰۰۰		۵۰۰۰	۱۳۷۰۰	
کنگان	۹۵۳۴۱	۵۹۰۰			۱۱۶۰۰	
گناوه	۱۲۵۰۹۲	۹۰۰۰		۷۰۰۰	۱۰۰۰	
دیلم	۲۷۸۲۰	۳۵۰۰		۱۰۵۰۰	۹۷۵۰	
جم	۱۰۱۷۹۹	۱۱۰۰۰		۵۰۰۰	۲۴۰۰	
عسلویه	۲۸۹۳۰			۱۵۰۰	۱۹۲۵۰	

شاخص‌ها و نماگرهای آب و هوا

میانگین حداقل دما	میانگین حداکثر دما	میانگین دما	تعداد روزهای دارای پدیده رعد و برق	مقدار بارش	تعداد روزهای بارندگی	نام ایستگاه	شهرستان
۲۳/۱	۳۰/۶	۲۷/۵	۱۵	۳۴۴/۷	۳۴	خارک	بوشهر
۲۲/۱	۳۰/۴	۲۶/۱	۲۲	۴۶۶/۶	۲۸	فرودگاهی	بوشهر
۲۲/۸	۳۰/۴	۲۷/۱	۱۵	۴۲۲/۲	۳۵	دریایی	بوشهر
-	-	-	-	۴۲۲/۷	۲۹	اهرم	تنگستان
۱۸/۵	۳۱/۶	۲۵/۳	۹	۳۸۸/۲	۲۶	فرودگاهی	جم
۲۱/۷	۳۵/۱	۲۸/۷	۱۲	۴۲۴/۲	۲۹	برازجان	دشتستان
-	-	-	-	۳۷۶	۲۳	خورموج	دشتی
۲۴/۱	۳۳/۶	۲۸/۵	۲۲	۲۲۰/۵	۳۱	دیر	دیر
۲۱/۳	۳۱/۸	۲۷/۶	۳	۲۷۲/۴	۳۴	دیلیم	دیلیم
-	-	-	-	۳۹۳	۲۱	کنگان	کنگان
۲۱/۵	۳۰/۲	۲۶/۶	۱۳	۵۱۷/۹	۲۹	گناوه	گناوه
۲۰/۸	۳۴/۶	۲۷/۳	۱۸	۱۴۶/۲	۱۶	فرودگاهی	عسلویه
۲۱/۸	۳۲/۰	۲۷/۲	۱۴/۳	۳۶۶/۲	۲۷/۹		میانگین استانی

شاخص‌ها و نماگرهای آب و هوا

تعداد روزهای دارای پدیده مه	تعداد روزهای دارای پدیده گردوغبار	میانگین حداقل رطوبت نسبی	میانگین حداکثر رطوبت نسبی	میانگین رطوبت نسبی	نام ایستگاه	شهرستان
۱۴۶	۴۸	۵۰/۹	۷۶/۵	۶۲/۸	خارک	بوشهر
۷۱	۷۵	۴۴	۷۳/۱	۵۸/۸	فرودگاهی	بوشهر
۱۱۴	۴۸	۵۴/۶	۷۶/۷	۶۵	دریایی	بوشهر
-	-	-	-	-	اهرم	تنگستان
۱۵	۱۳	۳۰/۱	۶۰/۱	۴۶	فرودگاهی	جم
۲۸	۳۰	۳۶/۳	۶۶/۸	۴۹/۹	برازجان	دشتستان
-	-	-	-	-	خورموج	دشتی
۷۳	۵۲	۴۳	۶۹/۹	۵۷/۳	دیر	دیر
۸۳	۵۶	۴۱/۳	۶۶/۲	۵۳/۳	دیلیم	دیلیم
-	-	-	-	-	کنگان	کنگان
۱۸۴	۴۸	۵۲/۹	۸۱/۳	۶۶/۸	گناوه	گناوه
۱۳۸	۵۰	۳۹/۹	۸۱/۸	۶۲/۴	فرودگاهی	عسلویه
۹۴/۷	۴۶/۷	۴۳/۷	۷۲/۵	۵۸	میانگین استانی	

ماخذ: اداره کل هواشناسی

شاخص‌ها و نماگرهای بنیاد مسکن

۱۴۰۱	۱۴۰۰	واحد	عنوان شاخص
۲۶	۴۹	طرح	تهیه و بازنگری طرح هادی و تعیین محدوده روستا
۳۸۴	۳۷۶	طرح	اجرای طرح هادی روستایی
۱	۱	طرح	اجرای طرح بهسازی بافت با ارزش روستایی
۲۳۰۶	۱۷۴۰	واحد مسکونی	طرح ویژه مقاوم سازی مسکن روستایی
۲۵۵۹	۱۴۴۶	سند	صدور اسناد مالکیت روستایی
۵۵۱۵	۱۰۰۹۴	تن	توزیع قیر رایگان
۵۱۷	۹۴۶	میلیارد ریال	توزیع قیر رایگان
۲۰	۱۶	تعداد	تعداد روستاهای ایمن سازی سیل
۲۰۰	۲۰۰	میلیارد ریال	ایمن سازی روستاها در برابر سیل
۰	۳۸	تعداد	تعداد روستاهای بازسازی زلزله
۰	۸۱	میلیارد ریال	بازسازی روستاها در برابر زلزله

مآخذ: بنیاد مسکن انقلاب اسلامی