

بِسْمِ اللَّهِ الرَّحْمَنِ الرَّحِيمِ



جمهوری اسلامی ایران
سازمان برنامه و بودجه کشور
سازمان مدیریت و برنامه ریزی استان بوشهر

گزیده شاخص‌ها و نماگرهای اقتصادی، اجتماعی و فرهنگی استان بوشهر سال ۱۴۰۱

معاونت آمار و اطلاعات

۱۴۰۲

عنوان	گزیده شاخص‌ها و نماگرهای اقتصادی، اجتماعی و فرهنگی استان بوشهر سال ۱۴۰۱
تهیه شده در	معاونت آمار و اطلاعات
ناظر	علیرضا محمدی باغملائی
تهیه کننده	سمانه دوانی
ناشر	سازمان مدیریت و برنامه‌ریزی استان بوشهر
نوبت چاپ	اول
سال انتشار	۱۴۰۲
شمارگان	۱۰۰
قیمت	۸۵۰۰۰ ریال
شماره نشریه	۵۳۰

همه حقوق برای ناشر محفوظ است.

نشانی: بوشهر، میدان امام خمینی، سازمان مدیریت و برنامه‌ریزی استان بوشهر

تلفن: ۳۱۶۰۰۱۰۰ دورنگار: ۳۳۵۵۳۹۷۹ کدپستی: ۷۵۱۶۶۳۳۱۷

پست الکترونیک: info@bushehr.mporg.ir وبگاه: bushehr.mporg.ir

سازمان مدیریت و برنامه‌ریزی استان بوشهر از افراد زیر به‌خاطر همکاری در تهیه و انتشار «گزیده شاخص‌ها و نماگرهای اقتصادی، اجتماعی و فرهنگی استان بوشهر سال ۱۴۰۱» صمیمانه سپاسگزاری می‌نماید.

نام و نام خانوادگی	زمینه همکاری
سمانه دوانی	تهیه و تدوین
علیرضا محمدی باغملائی	ناظر
سمانه دوانی	نمودار

نشانه‌های نشریات مرکز آمار ایران

-	آمار گردآوری نشده است
+++	آمار در دسترس نیست.
×	ذاتا یا عملا وجود ندارد.
××	جمع و محاسبه غیر ممکن یا بی‌معنی است.
//	رقم کمتر از نصف واحد است.
*	رقم (نسبت) ناچیز و قابل صرف‌نظر کردن است.
*	رقم غیرقطعی است.
**	رقم جنبه تخمینی دارد.
Ø	به دلیل حفظ محرمانگی، رقم قابل انتشار نیست.

پیشگفتار

نشریه گزیده شاخص‌های اقتصادی، اجتماعی و فرهنگی به منظور دسترسی سریع به اطلاعات سالانه شاخص‌های اصلی تهیه و منتشر می‌شود. طولانی بودن فرایند تهیه، تدوین و انتشار سالنامه آماری استان و همچنین گستردگی زیاد آن، تهیه نشریه گزیده شاخص‌ها را ضروری می‌نماید.

سازمان برنامه و بودجه در راستای وظایف قانونی خود به منظور تهیه و انتشار آمارهای عمومی اقدام به جمع‌آوری و تدوین این شاخص‌ها در مقاطع سه ماهه و سالانه می‌نماید. اطلاعات و آمار ارائه شده نشریه حاضر در گروه جمع‌آوری آمارهای ثبتی با همکاری دستگاه‌های اجرایی تولیدکننده آمار با تلاش‌های فراوان تهیه گردیده است. این اطلاعات می‌توانند سری‌های زمانی سالانه را ارائه نمایند. محققان، برنامه‌ریزان، تصمیم‌گیران و سیاست‌مداران با تجزیه و تحلیل این شاخص‌ها می‌توانند تصویر روشن‌تری را از واقعیت‌های موجود بدست آورند. در اینجا لازم می‌دانم از کلیه ادارات، ارگان‌ها، سازمان‌ها و نهادها و اشخاصی که در این راستا ما را یاری نموده‌اند تشکر نمایم. امید است این نشریه بتواند پاسخگوی نیازهای جامعه آماری واقع شود. مسلماً هرگونه پیشنهادی در این زمینه از طرف استفاده‌کنندگان با استقبال گرم همکارانم برای بهبود کیفیت محتوای این نشریه مواجه خواهد شد.

دکتر محسن پاپری زارعی

رییس سازمان مدیریت و برنامه‌ریزی استان بوشهر

فهرست مطالب

صفحه	عنوان
۱۱.....	شاخص‌ها و نماگرهای جمعیت.....
۲۹.....	شاخص‌ها و نماگرهای امور تولیدی.....
۵۵.....	شاخص‌ها و نماگرهای امور زیربنایی.....
۷۷.....	شاخص‌ها و نماگرهای امور آموزشی و پژوهشی.....
۸۷.....	شاخص‌ها و نماگرهای امور اجتماعی.....
۱۰۳.....	شاخص‌ها و نماگرهای امور فرهنگی.....
۱۱۵.....	شاخص‌ها و نماگرهای امور اقتصادی.....
۱۳۱.....	شاخص‌ها و نماگرهای سایر امور.....

شاخص‌ها و نماگرهای جمعیت



جمعیت استان بوشهر - سرشماری نفوس و مسکن و متوسط رشد سالانه

متوسط رشد سالانه (درصد)	جمعیت	سال
...	۱۹۸۶۱۷	آبان ۱۳۳۵
۲/۵	۲۵۴۷۳۵	آبان ۱۳۴۵
۳/۲	۳۴۷۸۶۳	آبان ۱۳۵۵
۵/۸	۶۱۲۱۸۳	مهر ۱۳۶۵
۱/۹	۷۴۳۶۷۵	آبان ۱۳۷۵
۱/۷	۸۸۶۲۶۷	آبان ۱۳۸۵
۳/۱	۱۰۳۲۹۴۹	آبان ۱۳۹۰
۲/۴	۱۱۶۳۴۰۰	آبان ۱۳۹۵

جمعیت شهرستان‌های استان بوشهر _ سرشماری عمومی نفوس و مسکن
(نفر)

شهرستان	۱۳۸۵	۱۳۹۰	۱۳۹۵
بوشهر	۲۲۵۲۹۷	۲۵۸۹۰۶	۲۹۸۵۹۴
تنگستان	۶۳۷۳۵	۷۰۲۸۲	۷۶۷۰۶
جم	۳۸۵۷۸	۵۱۴۴۶	۷۰۰۵۱
دشتستان	۲۲۶۹۰۵	۲۲۹۴۲۵	۲۵۲۰۴۷
دشتی	۷۴۸۹۸	۷۷۵۳۰	۸۶۳۱۹
دیر	۴۸۶۳۶	۵۲۵۲۳	۶۰۶۱۲
دیلم	۲۹۴۵۱	۳۱۵۷۰	۳۴۸۲۸
کنگان	۴۰۹۴۶	۱۰۵۱۹۰	۱۰۷۸۰۱
گناوه	۸۳۴۱۸	۹۰۴۹۳	۱۰۲۴۸۴
عسلویه	۵۴۴۰۳	۶۵۵۸۴	۷۳۹۵۸
جمع	۸۸۶۲۶۷	۱۰۳۲۹۴۹	۱۱۶۳۴۰۰

شاخص‌های جمعیتی استان بوشهر به تفکیک شهرستان در سرشماری نفوس
و مسکن سال ۱۳۹۵ (کل استان)

تراکم در واحد سطح	مساحت شهرستان	نرخ رشد سالیانه ۹۰-۹۵	بهد خانوار	تعداد خانوار	زن	مرد	جمعیت کل	استان بوشهر
نفر به کیلومتر مربع	کیلومتر مربع	درصد	نفر	خانوار	نفر	نفر	نفر	واحد
۵۰	۲۳۱۶۷	۲/۴	۳/۶	۳۲۱۸۲۶	۵۴۲۶۷۸	۶۲۰۷۲۲	۱۱۶۳۴۰۰	استان
۲۱۸	۱۳۶۸	۲/۹	۳/۵	۸۵۵۲۳	۱۴۵۰۸۲	۱۵۳۵۱۲	۲۹۸۵۹۴	بوشهر
۳۹	۱۹۵۰	۱/۸	۳/۵	۲۲۰۸۰	۳۷۷۳۶	۳۸۹۷۰	۷۶۷۰۶	تنگستان
۴۹	۱۴۴۴	۶/۴	۳/۵	۱۹۹۹۷	۳۳۵۴۳	۳۶۵۰۸	۷۰۰۵۱	جم
۴۰	۶۳۲۷	۱/۹	۳/۶	۷۰۹۴۳	۱۲۴۸۱۶	۱۲۷۲۳۱	۲۵۲۰۴۷	دشتستان
۱۷	۵۰۲۶	۲/۲	۳/۵	۲۴۴۷۴	۴۳۱۰۳	۴۳۲۱۶	۸۶۳۱۹	دشتی
۲۷	۲۲۶۱	۲/۹	۳/۷	۱۶۴۰۳	۲۹۸۱۶	۳۰۷۹۶	۶۰۶۱۲	دیر
۲۰	۱۷۲۲	۲/۰	۳/۵	۹۸۵۶	۱۷۱۷۷	۱۷۶۵۱	۳۴۸۲۸	دیلم
۲۳۲	۴۶۵	۰/۵	۳/۹	۲۷۸۷۳	۳۸۴۳۰	۶۹۳۷۱	۱۰۷۸۰۱	کنگان
۵۴	۱۸۸۹	۲/۵	۳/۶	۲۸۱۸۱	۵۰۶۵۹	۵۱۸۲۵	۱۰۲۴۸۴	گناوه
۹۹	۷۴۵	۲/۴	۴/۵	۱۶۴۹۶	۲۲۳۱۶	۵۱۶۴۲	۷۳۹۵۸	عسلویه

شاخص‌های جمعیتی استان بوشهر به تفکیک شهرستان در سرشماری نفوس و مسکن سال ۱۳۹۵ (مناطق شهری)

مناطق شهری	جمعیت کل	مرد	زن	تعداد خانوار	بعد خانوار	نرخ رشد سالیانه ۹۰-۹۵	درصد شهرنشینی
واحد	نفر	نفر	نفر	خانوار	نفر	درصد	درصد
استان	۸۳۵۹۵۵	۴۳۷۵۱۶	۳۹۸۴۳۹	۲۳۷۰۲۵	۳/۵	۳/۵	۷۱/۹
بوشهر	۲۷۳۵۷۷	۱۴۰۷۹۶	۱۳۲۷۸۱	۷۸۲۳۰	۳/۵	۴/۴	۹۱/۶
تنگستان	۲۳۴۲۷	۱۱۷۳۹	۱۱۶۸۸	۶۵۷۹	۳/۶	۶/۰	۳۰/۵
جم	۳۸۱۱۸	۱۹۶۴۳	۱۸۴۷۵	۱۱۲۰۴	۳/۴	۱۲/۲	۵۴/۴
دشتستان	۱۷۱۱۲۶	۸۶۲۳۵	۸۴۸۹۱	۴۸۳۲۷	۳/۵	۲/۵	۶۷/۹
دشتی	۵۹۶۱۶	۲۹۸۲۷	۲۹۷۸۹	۱۶۶۳۱	۳/۶	۴/۶	۶۹/۱
دیر	۴۸۲۰۷	۲۴۲۰۶	۲۴۰۰۱	۱۳۱۹۹	۳/۷	۵/۵	۷۹/۵
دیلم	۲۸۴۶۱	۱۴۴۹۵	۱۳۹۶۶	۸۱۰۸	۳/۵	۲/۷	۸۱/۷
کنگان	۸۱۳۰۵	۴۶۷۴۵	۳۴۵۶۰	۲۴۹۸۱	۳/۳	-۳/۱	۷۵/۴
گناوه	۷۹۷۲۴	۴۰۴۷۳	۳۹۲۵۱	۲۱۸۱۰	۳/۷	۲/۷	۷۷/۸
عسلویه	۳۲۳۹۴	۲۳۳۵۷	۹۰۳۷	۷۹۵۶	۴/۱	۱۰/۸	۴۳/۸

شاخص‌های جمعیتی استان بوشهر به تفکیک شهرستان در سرشماری نفوس
و مسکن سال ۱۳۹۵ (مناطق روستایی)

روستائینی درصد	نرخ رشد سالیانه ۹۵-۹۰	بعد خانوار	تعداد خانوار	زن	مرد	جمعیت کل	مناطق روستایی
درصد	درصد	نفر	خانوار	نفر	نفر	نفر	واحد
۲۸/۱	-۰/۱	۳/۹	۸۴۸۰۱	۱۴۴۲۳۹	۱۸۳۲۰۶	۳۲۷۴۴۵	استان
۸	-۸	۳/۴	۷۲۹۳	۱۲۳۰۱	۱۲۷۱۶	۲۵۰۱۷	بوشهر
۶۹/۵	۰/۲	۳/۴	۱۵۵۰۱	۲۶۰۴۸	۲۷۲۳۱	۵۳۲۷۹	تنگستان
۴۵/۶	۱/۳	۳/۶	۸۷۹۳	۱۵۰۶۸	۱۶۸۶۵	۳۱۹۳۳	جم
۳۲/۱	۰/۶	۳/۶	۲۲۶۱۶	۳۹۹۲۵	۴۰۹۹۶	۸۰۹۲۱	دشتستان
۳۰/۹	-۲/۲	۳/۴	۷۸۴۳	۱۳۳۱۴	۱۳۳۸۹	۲۶۷۰۳	دشتی
۲۰/۵	-۴/۶	۳/۹	۳۲۰۴	۵۸۱۵	۶۵۹۰	۱۲۴۰۵	دیر
۱۸/۳	-۱	۳/۶	۱۷۴۸	۳۲۱۱	۳۱۵۶	۶۳۶۷	دیلم
۲۴/۶	۲۱	۹/۲	۲۸۹۲	۳۸۷۰	۲۲۶۲۶	۲۶۴۹۶	کنگان
۲۲/۲	۱/۹	۳/۶	۶۳۷۱	۱۱۴۰۸	۱۱۳۵۲	۲۲۷۶۰	گناوه
۵۶/۲	-۲/۱	۴/۹	۸۵۴۰	۱۳۲۷۹	۲۸۲۸۵	۴۱۵۶۴	عسلویه

برآورد جمعیت استان بوشهر به تفکیک شهرستان

شهرستان	سرشماری ۱۳۹۵ ^(۱)	۱۳۹۸	۱۳۹۹	۱۴۰۰	۱۴۰۱
استان	۱۱۶۳۴۰۰	۱۲۴۲۴۶۵	۱۲۶۸۸۲۰	۱۲۹۵۱۷۳	۱۳۱۹۹۰۷
بوشهر	۲۹۸۵۹۴	۳۲۵۲۹۴	۳۳۴۱۹۴	۳۴۳۰۹۴	۳۵۱۶۶۷
تنگستان	۷۶۷۰۶	۸۰۱۸۳	۸۱۳۴۲	۸۲۵۰۲	۸۳۵۹۴
جم	۷۰۰۵۱	۷۴۳۳۸	۷۵۷۶۷	۷۷۱۹۸	۷۸۵۸۰
دشتستان	۲۵۲۰۴۷	۲۶۶۸۵۵	۲۷۱۷۹۱	۲۷۶۷۲۶	۲۸۱۰۷۵
دشتی	۸۶۳۱۹	۹۲۱۵۷	۹۴۱۰۳	۹۶۰۴۸	۹۷۸۷۲
دیر	۶۰۶۱۲	۶۴۷۲۸	۶۶۱۰۰	۶۷۴۷۰	۶۸۷۰۴
دیلم	۳۴۸۲۸	۳۷۵۹۱	۳۸۵۱۲	۳۹۴۳۴	۴۰۳۰۴
کنگان	۱۰۷۸۰۱	۱۱۳۶۷۸	۱۱۵۶۳۷	۱۱۷۵۹۶	۱۱۹۵۱۵
گناوه	۱۰۲۴۸۴	۱۰۹۶۵۱	۱۱۲۰۴۰	۱۱۴۴۲۹	۱۱۶۶۰۱
عسلویه	۷۳۹۵۸	۷۷۹۹۰	۷۹۳۳۴	۸۰۶۷۸	۸۱۹۹۵

(۱) جمعیت سال ۱۳۹۵ بر اساس سرشماری نفوس و مسکن سال ۱۳۹۵ بوده است.

جمعیت استان بوشهر برحسب گروه‌های عمده سنی (نفر) - سرشماری عمومی
نفوس و مسکن

گروه سنی	جمع	۱۴-۰ ساله	۶۴-۱۵ ساله	۶۵ ساله و بیشتر
آبان ۱۳۳۵	۱۹۸۶۱۷	۸۴۱۰۵	۱۰۶۱۶۹	۸۳۴۳
آبان ۱۳۴۵	۲۵۴۷۳۵	۱۱۳۹۳۷	۱۲۸۶۰۶	۱۲۱۹۲
آبان ۱۳۵۵	۳۴۷۸۶۳	۱۵۳۳۲۲	۱۷۱۷۳۱	۲۲۸۱۰
آبان ۱۳۶۵	۶۱۲۱۸۳	۲۹۷۸۲۵	۲۹۷۸۹۱	۱۶۴۶۷
مهر ۱۳۷۰	۶۹۴۲۵۲	۳۳۴۷۳۱	۳۴۱۳۱۹	۱۸۲۰۲
آبان ۱۳۷۵	۷۴۳۶۷۵	۳۱۶۲۱۵	۳۹۹۵۶۵	۲۷۸۹۵
آبان ۱۳۸۵	۸۸۶۲۶۷	۲۲۷۷۳۷	۶۲۲۵۷۶	۳۵۹۵۴
آبان ۱۳۹۰	۱۰۳۲۹۴۹	۲۴۸۵۴۷	۷۴۳۶۲۶	۴۰۷۷۶
آبان ۱۳۹۵	۱۱۶۳۴۰۰	۳۰۵۳۱۵	۸۰۹۰۷۴	۴۹۰۱۱

برآورد جمعیت برحسب گروه‌های عمده سنی (هزار نفر) سال ۱۴۰۱

نقاط روستایی و غیر ساکن			نقاط شهری			جمع			سن
زن	مرد	مردوزن	زن	مرد	مردوزن	زن	مرد	مردوزن	
۱۶	۱۵	۳۱	۴۳	۴۶	۸۹	۵۸	۶۱	۱۲۰	۰-۴ ساله
۱۶	۱۵	۳۱	۴۳	۴۷	۹۰	۵۹	۶۲	۱۲۱	۵-۹ ساله
۱۴	۱۳	۲۷	۳۹	۴۳	۸۲	۵۳	۵۶	۱۰۹	۱۰-۱۴ ساله
۱۱	۱۱	۲۲	۳۲	۳۵	۶۷	۴۳	۴۶	۸۹	۱۵-۱۹ ساله
۹	۱۲	۲۱	۲۶	۲۹	۵۵	۳۵	۴۱	۷۶	۲۰-۲۴ ساله
۱۰	۱۶	۲۶	۳۱	۳۶	۶۷	۴۱	۵۲	۹۳	۲۵-۲۹ ساله
۱۴	۲۱	۳۴	۴۵	۵۳	۹۹	۵۹	۷۴	۱۳۳	۳۰-۳۴ ساله
۱۵	۲۱	۳۷	۴۹	۶۰	۱۰۹	۶۴	۸۲	۱۴۶	۳۵-۳۹ ساله
۱۳	۱۷	۳۰	۳۷	۴۹	۸۶	۵۱	۶۵	۱۱۶	۴۰-۴۴ ساله
۹	۱۱	۲۰	۲۷	۳۵	۶۱	۳۶	۴۵	۸۱	۴۵-۴۹ ساله
۷	۸	۱۵	۲۱	۲۶	۴۷	۲۸	۳۴	۶۲	۵۰-۵۴ ساله
۶	۶	۱۲	۱۵	۱۷	۳۳	۲۱	۲۳	۴۴	۵۵-۵۹ ساله
۵	۵	۱۰	۱۲	۱۴	۲۶	۱۷	۱۹	۳۶	۶۰-۶۴ ساله
۵	۴	۹	۱۰	۱۱	۲۰	۱۴	۱۴	۲۹	۶۵-۶۹ ساله
۳	۲	۶	۷	۶	۱۳	۱۰	۸	۱۸	۷۰-۷۴ ساله
۲	۱	۳	۳	۲	۵	۵	۴	۸	۷۵-۷۹ ساله
۲	۲	۳	۳	۳	۶	۵	۴	۹	۸۰ ساله و بیشتر
۱۵۶	۱۷۹	۳۳۵	۴۴۴	۵۱۱	۹۵۶	۶۰۰	۶۹۱	۱۲۹۱	تمامی سنین

تعداد آبادی‌های استان بوشهر سال ۱۳۹۵

آبادی‌های دارای ۱۰۰ خانوار و بیشتر	آبادی‌های دارای ۲۰ خانوار و بیشتر	آبادی‌های زیر ۲۰ خانوار	آبادی‌های خالی از سکنه	آبادی‌های دارای سکنه	کل آبادی‌ها	استان
۲۲۳	۴۰۸	۲۲۱	۲۲۱	۶۲۹	۸۵۰	استان
۱۳	۱۹	۱۴	۸	۳۳	۴۱	بوشهر
۴۶	۷۶	۲۰	۲۴	۹۶	۱۲۰	تنگستان
۲۵	۵۱	۲۹	۳۳	۸۰	۱۱۳	جم
۵۹	۱۰۱	۴۲	۴۲	۱۴۳	۱۸۵	دشتستان
۲۳	۶۰	۳۳	۴۶	۹۳	۱۳۹	دشتی
۱۱	۲۲	۳۴	۳۵	۵۶	۹۱	دیر
۵	۱۸	۱۸	۴	۳۶	۴۰	دیلم
۵	۹	۶	۲	۱۵	۱۷	کنگان
۱۶	۱۳	۲۱	۱۵	۵۲	۶۷	گناوه
۲۰	۲۱	۴	۱۲	۲۵	۳۷	عسلویه

مشخصات شهرهای استان بوشهر سال ۱۳۹۵

شهر	جمعیت سال ۱۳۹۵	مساحت (هکتار)	تاریخ شهرداری
خارک	۸۱۹۳	۸۴۱	۱۳۴۸
بوشهر	۲۲۳۵۰۴	۱۲۸۹۸	۱۳۰۱
چغادک	۱۸۷۰۲	۱۰۹۹	۱۳۷۹
عالی شهر	۲۳۱۷۸	۷۷۰	۱۳۹۳
دلوار	۴۴۴۲	۵۰۵	۱۳۷۵
اهرم	۱۵۱۹۸	۱۱۰۸	۱۳۴۴
آباد	۳۷۸۷	۲۲۷	۱۳۹۱
سعدآباد	۸۲۴۸	۵۶۸	۱۳۵۴
وحدتیه	۱۱۲۲۲	۱۵۴۶	۱۳۷۹
شبانکاره	۷۹۰۰	۷۱۴	۱۳۶۹
برازجان	۱۱۰۵۶۷	۳۴۰۱	۱۳۰۷
دالکی	۶۴۳۶	۳۰۱	۱۳۷۹
تنگ ارم	۳۲۴۲	۲۲۳	۱۳۸۳
کلمه	۲۴۶۳	۲۱۰	۱۳۸۳
بوشکان	۲۱۳۵	۱۵۶	۱۳۹۱
آب پنخش	۱۸۹۱۳	۱۱۷۸	۱۳۷۶
کاکي	۱۲۱۱۹	۹۲۳	۱۳۶۹
بادوله	۴۰۲۸	۴۶۷	۱۳۹۱

مشخصات شهرهای استان بوشهر سال ۱۳۹۵

شهر	جمعیت سال ۱۳۹۵	مساحت (هکتار)	تاریخ شهرداری
خورموج	۴۰۷۲۲	۱۸۱۱	۱۳۳۷
شنبه	۲۷۴۷	۲۴۷	۱۳۸۷
بردخون	۵۳۳۳	۴۰۰	۱۳۷۹
بندر دیر	۲۴۰۸۳	۹۱۸	۱۳۴۵
بردستان	۷۱۱۲	۳۰۳	۱۳۸۹
دوراهک	۴۸۵۲	۵۵۳	۱۳۹۱
آبدان	۶۸۲۷	۶۴۱	۱۳۷۹
بندر کنگان	۶۰۱۸۷	۲۰۳۶	۱۳۴۳
بنک	۱۴۱۲۶	۱۱۲۷	۱۳۸۲
سیراف (طاهر)	۶۹۹۲	۳۵۵	۱۳۸۴
بندرریگ	۶۲۵۲	۵۴۲	۱۳۴۳
بندر گناوه	۷۳۴۷۲	۲۴۷۴	۱۳۴۱
امام حسن	۲۷۳۱	۷۱۲	۱۳۷۹
بندر دیلم	۲۵۷۳۰	۹۰۱	۱۳۳۷
انارستان	۳۴۰۰	۹۱۷	۱۳۸۸
ریز	۳۲۸۲	۵۰۴	۱۳۸۴
جم (ولایت)	۳۱۶۳۴	۲۳۵۹	۱۳۷۵
عسلویه	۱۳۵۵۷	۹۸۷	۱۳۸۲
نخل تقی	۱۸۸۳۷	۹۰۲	۱۳۸۲

جمعیت شهرهای استان بوشهر

برآورد جمعیت		سرشماری نفوس و مسکن				مناطق شهری استان	
۱۴۰۱	۱۴۰۰	۱۳۹۵	۱۳۹۰	۱۳۸۵	۱۳۷۵	بوشهر	
۹۳۳۷	۹۱۱۰	۸۱۹۳	۷۷۲۲	۸۸۰۲	۸۷۱۳	خارک	بوشهر
۲۵۸۵۲۷	۲۵۲۲۴۳	۲۲۳۵۰۴	۱۹۵۲۲۲	۱۶۹۹۶۶	۱۴۳۶۴۱	بوشهر	
۲۲۱۷۲	۲۱۶۳۳	۱۸۷۰۲	۱۸۰۷۲	۱۶۴۹۵	۱۱۹۴۷	چنادرک	
۳۱۷۶۱	۳۰۹۸۹	۲۳۱۷۸	۱۲۸۲۰	۶۲۵۷	۸۴۳	عالی شهر	
۵۲۵۳	۵۱۳۸	۴۴۴۲	۳۷۰۴	۳۲۵۶	۲۵۱۰	دلوار	تنگستان
۱۷۷۷۹	۱۷۳۹۱	۱۵۱۹۸	۱۳۷۷۸	۱۲۳۳۹	۱۰۸۸۳	اهرم	
۴۳۸۴	۴۲۸۸	۳۷۸۷	۳۵۰۳	۳۱۹۷	۲۹۸۲	آباد	
۹۴۳۷	۹۲۶۳	۸۲۴۸	۷۸۵۹	۷۳۷۴	۷۰۶۹	سعد آباد	دشتستان
۱۲۹۰۳	۱۲۶۶۵	۱۱۲۲۲	۱۱۴۱۴	۱۱۰۲۶	۱۰۰۵۷	وحدتیه	
۹۲۷۳	۹۱۰۲	۷۹۰۰	۷۶۵۳	۶۹۸۳	۵۹۲۳	شبانکاره	
۱۲۵۸۷۶	۱۲۳۵۵۷	۱۱۰۵۶۷	۹۵۴۴۹	۹۳۰۷۲	۸۰۱۶۱	برازجان	
۷۲۹۱	۷۱۵۷	۶۴۳۶	۶۰۴۴	۷۸۶۶	۷۷۴۳	دالکی	
۳۷۲۸	۳۶۵۹	۳۲۴۲	۳۱۸۳	۳۰۷۷	۲۷۸۵	تنگ ارم	
۲۸۸۸	۲۸۳۵	۲۴۶۳	۲۱۶۴	۱۹۳۷	۱۶۲۲	کلمه	
۲۴۷۵	۲۴۲۹	۲۱۳۵	۲۲۷۹	۲۳۳۷	۱۸۰۸	بوشکان	
۲۲۲۸۷	۲۱۸۷۷	۱۸۹۱۳	۱۷۲۳۸	۱۵۴۲۱	۱۲۷۹۸	آب پخش	
۱۴۳۵۲	۱۴۰۱۸	۱۳۱۱۹	۱۰۱۵۶	۹۸۹۷	۷۳۶۴	کاکي	دشتی
۴۶۴۶	۴۵۳۸	۴۰۲۸	۳۶۸۰	۳۵۶۰	۲۷۷۱	بادوله	
۴۸۲۲۵	۴۷۱۰۴	۴۰۷۲۲	۳۴۹۴۴	۳۲۲۵۵	۲۵۲۰۳	خورموج	
۳۱۵۸	۳۰۸۵	۲۷۴۷	۲۵۲۸	۲۴۱۸	۲۳۱۵	شنبه	

جمعیت شهرهای استان بوشهر

برآورد جمعیت		سرشماری عمومی نفوس و مسکن				مناطق شهری استان بوشهر	
۱۴۰۱	۱۴۰۰	۱۳۹۵	۱۳۹۰	۱۳۸۵	۱۳۷۵		
۶۱۷۰	۶۰۴۸	۵۳۳۳	۴۳۷۶	۴۳۰۶	۳۳۰۹	بردخون	دیر
۲۷۷۲۴	۲۷۱۸۰	۲۴۰۸۳	۲۰۱۵۷	۱۸۵۲۵	۱۶۰۰۸	بندر دیر	
۸۳۹۱	۸۲۲۷	۷۱۱۲	۶۰۷۸	۵۱۹۸	۳۹۸۷	بردستان	
۵۵۴۹	۵۴۴۰	۴۸۵۲	۴۴۱۳	۳۸۴۱	۳۱۸۶	دوراهک	
۷۸۲۰	۷۶۶۷	۶۸۲۷	۶۲۱۱	۶۰۶۲	۵۵۶۴	آبدان	
۶۴۰۱۵	۶۳۱۲۸	۶۰۱۸۷	۷۶۳۲۹	۲۴۰۱۷	۱۷۹۶۳	بندرکنگان	کنگان
۱۶۵۵۶۹	۱۶۳۴۰	۱۴۱۲۶	۱۱۵۱۵	۸۷۸۱	۶۸۷۴	بنک	
۸۲۴۲	۸۱۲۸	۶۹۹۲	۷۱۳۷	۳۵۱۳	۲۹۶۹	سیراف	
۷۲۰۶	۷۰۵۶	۶۲۵۲	۵۶۱۹	۵۲۶۹	۴۸۹۸	بندرریگ	گناوه
۸۵۵۱۷	۸۳۷۴۱	۷۳۴۷۲	۶۴۱۱۰	۵۹۵۸۳	۵۰۲۵۲	بندرگناوه	
۳۲۶۹	۳۱۹۰	۲۷۳۱	۲۴۹۸	۲۱۹۲	۱۸۱۰	امام حسن	دیلیم
۳۰۴۹۴	۲۹۷۶۲	۲۵۷۳۰	۲۲۳۹۳	۱۹۹۶۹	۱۶۴۱۱	بندر دیلم	
۴۰۳۳	۳۹۳۳	۳۴۰۰	۲۷۳۵	۲۱۷۳	۱۸۳۲	انارستان	جم
۳۹۵۱	۳۸۵۳	۳۲۸۲	۲۴۰۵	۱۸۰۸	۹۵۴	ریز	
۳۷۴۷۲	۳۶۵۴۱	۳۱۴۳۶	۱۶۳۱۳	۱۱۰۷۴	۵۲۱۲	جم	
۶۶۶۵	۶۶۶۵	۵۹۸۹				بهارستان	
۱۶۳۲۲	۱۵۹۱۴	۱۳۵۵۷	۷۸۸۴	۴۷۷۹	۳۰۸۷	عسلویه	عسلویه
۲۲۵۶۸	۲۲۰۰۴	۱۸۸۳۷	۱۱۵۰۳	۷۸۲۱	۴۳۱۳	نخل تقی	
۵۶۷۰	۵۵۲۹	۴۹۶۸	۳۳۴۸	۲۳۴۳	۱۷۸۶	چاه مبارک	
۹۸۸۹	۹۸۸۹	۸۸۸۶				بیدخون	

مساحت شهرستان‌ها (کیلومتر مربع)

مساحت	شهرستان
۲۳۲۱۰/۶۴	کل استان
۱۴۲۲/۰۲	بوشهر
۱۹۰۵/۱۱	تنگستان
۱۴۰۶/۱۹	جم
۶۳۲۳/۰۳	دشتستان
۵۰۳۱/۲۲	دشتی
۲۲۶۵/۴۴	دیر
۱۷۳۳/۱۶	دیلم
۷۰۰/۷۲	عسلویه
۱۸۷۷/۴۲	گناوه
۵۴۶/۳۳	کنگان

مرز آبی شهرستان‌ها (کیلومتر)

طول مرز آبی	شهرستان
۱۱۸/۲۰	عسلویه
۱۰۵/۵۵	دیلم
۲۱۴/۸۹	گناوه
۱۲۹/۲۹	بوشهر
۸۷/۶۷	تنگستان
۱۷/۵۹	دشتی
۱۶۱/۱۵	دیر
۸۱/۹۹	کنگان
۹۱۶/۳۴	جمع کل

جزایر استان بوشهر_ خلیج فارس

مساحت (متر مربع)	مرز آبی (متر)	جمعیت	منطقه حفاظت شده	جزیره	شهرستان
۳۳۲۲۵۱	۲۲۸۱	خالی از سکنه	بلی	نخیلو	دیر
۶۸۱۵۴۷	۴۵۸۳	خالی از سکنه	بلی	ام‌الگرم	دیر
۹۸۰۸۹۲۹	۲۱۷۷۸	خالی از سکنه	بلی	جبرین- تهمادون	دیر
۴۵۱۷۹۸۵	۲۴۵۰۲	خالی از سکنه	خیر	عباسک	بوشهر
۱۸۵۰۸۲۳۰	۲۲۳۶۰	۳۹۶۵	خیر	شیف	بوشهر
۲۰۸۴۴۳۱۵	۳۶۳۱۹	۸۱۹۳	بلی	خارک	بوشهر
۳۳۲۳۷۴۶	۱۲۱۲۸	خالی از سکنه	بلی	خارکو	بوشهر
۶۰۰۱	۲۴۲۹	-	-	فارسی	استانداری

شاخص‌ها و نماگرهای امور تولیدی



تعداد و ظرفیت سیلوهای دایر و انواع انبار دایر ذخیره گندم (تن) سال
۱۴۰۱

۴	تعداد	سرپوشیده معمولی و	تعداد و انواع انبار ذخیره گندم
۸۵۰۰۰	ظرفیت (تن)	مکانیزه	
۰	تعداد	رو باز	
۰	ظرفیت (تن)		

*سیلوی مکانیزه برازجان

عملکرد سیلوهای گندم (تن) ۱۴۰۱

۱	تعداد	سیلوی گندم*
۸۰۰۰	ظرفیت(تن)	
۴۰۰۰۰	*سیلوی مکانیزه برازجان	

مقدار گندم وارد شده به سیلو سال ۱۴۰۱

۱۴۰۱	سال	
۹۸۷۱	موجودی اول سال	
۲۱۶۹۹	از استان	گندم وارد شده به سیلو
۱۱۲۳۹۵	از سایر استان‌ها	
۰	از خارج کشور	
۱۳۴۶۰۳	تحويل به کارخانه	
۰	تحويل به سایر سیلوها	

ماخذ: شرکت غله استان بوشهر

شاخص‌ها و نماگرهای بخش صنعت و معدن ۱۴۰۱

ظرفیت تولید محصولات پتروشیمی	تعداد کارخانه پتروشیمی دارای پروانه بهره‌برداری	ظرفیت تولید کارخانه سیمان	تعداد کارخانه سیمان دارای پروانه بهره‌برداری	ظرفیت تولید کارخانه آرد	تعداد کارخانه آرد دارای پروانه بهره‌برداری	شاخص
تن	واحد	تن	واحد	تن	واحد	واحد
۵۰۷۵۵۰۰۰	۲۶	۲۸۶۰۰۰۰	۳	۲۸۵۶۰۰	۴	استان
۱۱۳۵۰۰۰	۱	۰	۰	۰	۰	بوشهر
۰	۰	۰	۰	۰	۰	تنگستان
۰	۰	۰	۰	۰	۰	جم
۰	۰	۱۰۰۰۰۰۰	۱	۲۱۳۶۰۰	۳	دشتستان
۰	۰	۱۲۰۰۰۰۰	۱	۷۲۰۰۰	۱	دشتی
۲۳۱۰۰۰۰	۱	۰	۰	۰	۰	دیر
۰	۰	۰	۰	۰	۰	دیلم
۳۴۳۲۰۰۰	۱	۶۶۰۰۰۰	۱	۰	۰	کنگان
۰	۰	۰	۰	۰	۰	گناوه
۴۳۸۷۸۰۰۰	۲۳	۰	۰	۰	۰	عسلویه

بخش صنعت و معدن ۱۴۰۱

وضعیت موجود اشتغال جوازهای تأسیس تا پایان سال ۱۴۰۱ (تجمعی)	وضعیت موجود میزان سرمایه‌گذاری جوازهای تأسیس تا پایان سال ۱۴۰۱ (تجمعی)	وضعیت موجود جوازهای تأسیس تا پایان سال ۱۴۰۱ (تجمعی)	میزان سرمایه‌گذاری جوازهای تأسیس صادره در سال	اشتغال جوازهای تأسیس صادره در سال	جوازهای تأسیس صادره در سال	شاخص
نفر	میلیاردریال	فقره	میلیاردریال	نفر	فقره	واحد
۲۰۷۵۶	۳۲۰۱۴۳	۷۵۸	۶۶۳۶۹	۶۴۱۴	۲۵۴	استان
۷۲۸۴	۸۹۳۱۲	۳۵۶	۲۵۸۷۶	۱۹۵۱	۸۹	بوشهر
۱۱۹۲	۱۰۰۴۰	۵۹	۴۲۶۷	۵۴۰	۲۷	تنگستان
۱۰۵۱	۱۱۹۰۶	۵	۱۲۹	۱۲	۱	جم
۱۲۱۸	۱۱۴۹۶	۸۰	۳۹۱۵	۴۸۶	۳۲	دشتستان
۱۲۵۵	۱۳۳۵۹	۴۷	۴۱۵۷	۴۰۳	۲۴	دشتی
۳۱۰۶	۱۰۳۷۰۷	۶۰	۱۷۷۹۸	۱۳۹۳	۲۰	دیر
۵۸۶	۳۶۵۵	۳۴	۱۷۲۹	۲۰۸	۱۰	دیلم
۱۱۱۰	۳۷۴۳۶	۴	۰	۰	۰	عسلویه
۶۹۹	۴۶۰۰	۴۷	۳۱۲۵	۳۵۲	۲۲	کنگان
۳۲۵۵	۳۴۶۳۲	۶۶	۵۳۷۳	۱۰۶۹	۲۹	گناوه

بخش صنعت و معدن ۱۴۰۱

شاخص	پروانه‌های بهره‌برداری صادره در سال	اشتغال پروانه‌های بهره‌برداری صادره در سال*	میزان سرمایه‌گذاری پروانه‌های بهره‌برداری صادره در سال	کل واحدهای صنعتی تا پایان سال ۱۴۰۱ (تجمعی)	کل اشتغال واحدهای صنعتی (تجمعی)
واحد	فقره	نفر	میلیارد ریال	واحد	نفر
استان	۵۱	۱۳۸۲	۸۶۹۳۳	۵۲۴	۲۴۱۳۱
بوشهر	۲۲	۲۴۶	۱۵۴۷	۱۶۶	۸۵۷۷
تنگستان	۵	۵۲	۲۹۲	۴۱	۵۱۱
دشتی	۳	۱۲۷	۴۱۵۱	۴۷	۸۹۳
دشتستان	۳	۲۳۶	۱۷۱۶	۱۰۷	۲۴۷۴
دیر	۷	۱۹۵	۴۳۸۸	۳۵	۱۳۰۸
کنگان	۵	۱۱۸	۱۶۷	۴۰	۸۶۷
گناوه	۴	۴۰	۲۶۱	۳۴	۳۸۲
دیلم	۱	۱۸	۷۹۹	۱۷	۳۲۲
جم	۰	۰	۰	۱۸	۲۴۰۱
عسلویه	۱	۳۵۰	۷۳۶۱۲	۱۹	۶۳۹۶

بخش صنعت و معدن ۱۴۰۱

شاخص	تعداد معادن فعال شن و ماسه (تجمعی) ۱۴۰۱	سایر معادن فعال *	تعداد شاغلین معادن شن و ماسه	تعداد شاغلین سایر معادن	میزان استخراج معادن شن و ماسه	میزان استخراج سایر معادن ۱۴۰۱	میزان ذخیره قطعی سایر معادن ۱۴۰۱
واحد	معدن	معدن	نفر	نفر	تن	تن	هزارتن
استان	۱۳	۱۵۲	۶۵	۱۰۲۶	۸۸۲۳۴۳	۱۹۹۴۴۰۰۰	۱۷۹۲۸۰۱
بوشهر	۰	۰	۰	۰	۰	۰	۰
تنگستان	۰	۱۲	۰	۷۱	۰	۷۳۰۰۰۰	۲۴۱۹۰
چم	۳	۶	۱۵	۴۱	۲۰۹۹۱۲	۵۱۵۰۰۰	۳۴۰۴۸
دشتستان	۶	۴۹	۳۰	۳۲۲	۵۰۸۷۲۹	۵۴۴۷۰۰۰	۴۱۵۵۸۴
دشتی	۰	۴۵	۰	۲۲۴	۰	۶۵۹۹۰۰۰	۵۵۲۸۴۵
دیر	۳	۱۷	۱۵	۱۳۳	۱۱۸۷۰۲	۱۹۰۸۰۰۰	۲۳۷۹۱۹
دیلم	۰	۱	۰	۶	۰	۶۱۰۰۰	۴۵۰۰
کنگان	۰	۱۵	۰	۱۸۳	۰	۴۰۳۵۰۰۰	۳۸۶۲۱۴
گناوه	۰	۱	۰	۳	۰	۴۰۰۰۰	۳۶۰۰
عسلویه	۱	۶	۵	۴۳	۴۵۰۰۰	۶۰۹۰۰۰	۱۳۳۹۰۰

* (معادنی که در سال ۱۴۰۱ دارای فعالیت استخراجی بوده‌اند)

مأخذ: اداره کل صنعت، معدن و تجارت استان بوشهر

شاخص‌ها و نماگرهای بخش شهرک‌های صنعتی ۱۴۰۱

مساحت زمین آماده‌سازی نواحی صنعتی	مساحت زمین آماده‌سازی شهرک‌های صنعتی	مساحت کل نواحی صنعتی	مساحت کل شهرک‌های صنعتی	نواحی صنعتی	شهرک‌های صنعتی	شاخص
هکتار	هکتار	هکتار	هکتار	نواحی	شهرک	واحد
۹۶۴۶۹		۱۵۲۷۳۴		۴۶۸	۵۷۲	کشور
۱۷۲	۹۳۸	۱۷۴	۱۵۳۷	۹	۱۰	استان
۳۶	۴۰۶	۳۶	۴۰۶	۲	۲	بوشهر
۳۱	۱۳۰	۳۱	۲۴۷	۱	۲	تنگستان
۱۴	۰	۱۴	۰	۱	۰	جم
۲۶	۶۷	۲۶	۱۴۸	۱	۱	دشتستان
۱۳	۵۸	۱۵	۱۰۲	۱	۱	دشتی
۱۱	۶۲	۱۱	۲۱۹	۱	۱	دیر
۲۱	۶۰	۲۱	۲۶۰	۱	۱	دیلم
۲۰	۷۷	۲۰	۷۷	۱	۱	کنگان
۰	۷۸	۰	۷۸	۰	۱	گناوه
۰	۰	۰	۰	۰	۰	عسلویه*

شهرک‌های صنعتی ۱۴۰۱

شاخص	واحدهای دریافت‌کننده زمین در شهرک‌های صنعتی	واحدهای دریافت‌کننده زمین در نواحی صنعتی	واحد‌های به بهره‌برداری رسیده و فعال در نواحی صنعتی	واحد‌های به بهره‌برداری رسیده و فعال در شهرک‌های صنعتی
واحد	واحد	واحد	واحد	واحد
کشور	۱۰۰۰۵۸		۴۶۴۷۷	
استان	۹۲۱	۱۸۵	۳۷۷	۹۶
بوشهر	۵۲۱	۱۸	۲۱۷	۱۱
تنگستان	۴۴	۳۰	۶	۱۱
جم	۰	۰	۰	۰
دشتستان	۱۵۹	۳۰	۸۵	۱۴
دشتی	۲۳	۲۶	۱۱	۱۳
دیر	۲۴	۲۲	۴	۱۱
دیلم	۲۵	۶	۷	۲
کنگان	۵۴	۵۳	۱۵	۳۴
گناوه	۷۱	۰	۳۲	۰
عسلویه	۰	۰	۰	۰

مأخذ: شرکت شهرک‌های صنعتی استان بوشهر

میزان و ارزش واردات گمرکات استان بوشهر سال ۱۴۰۱

ارزش واردات از طریق گمرکات استان	میزان واردات از طریق گمرکات استان	ارزش صادرات از طریق گمرکات استان	میزان صادرات از طریق گمرکات استان	عنوان شاخص یا نماگر
میلیون دلار	تن	میلیون دلار	هزارتن	واحد
۵۹۶۵۵	۳۷۱۸۰	۵۳۱۶۶	۱۲۲۰۵۶	کشور
۱۹۹۰	۶۳۶۸۶۶	۱۳۳۱۵	۲۷۳۸۷	استان
۱۸۲۹	۵۶۶۴۲۵	۹۱۱	۳۳۵۹	بوشهر
۲	۲۷۳	۲	۱	تنگستان
۳۱	۳۱۲۱	۵۹	۱۶۸	دیر
۰	۵۹	۰	۰	دیلم
۴	۸۶۵	۱۸۲	۱۰۶۳	کنگان
۵۴	۱۵۵۷۲	۴	۱۳	گناوه
۷۰	۵۰۴۷۰	۱۲۱۵۳	۲۲۷۷۰	عسلویه
۰	۰	۵	۱۲	دشتی
۱	۸۱	۰	۰	ریگ

میزان و ارزش واردات گمرکات استان بوشهر سال ۱۴۰۱

عنوان شاخص یا نماگر	درآمد گمرکات استان	وزن صادرات بدون احتساب گازی	ارزش صادرات بدون احتساب گازی
واحد	میلیارد تومان	هزارتن	میلیون دلار
کشور		۱۲۱۸۷۰	۵۳۰۷۱
استان	۷۷۸۳۸	۲۷۱۸۶	۱۳۲۱۰
بوشهر	۷۱۰۵۲	۳۳۵۹	۹۱۱
تنگستان	۵۶۴	۱	۲
دیر	۴۷۵	۱۶۸	۵۹
دیلم	۲۳۶	۰	۰
کنگان	۴۲۷	۱۰۶۳	۱۸۲
گناوه	۲۵۷۰	۱۳	۴
عسلویه	۲۱۴۷	۲۲۵۶۹	۱۲۰۴۸
دشتی	۱۶۱	۱۲	۵
ریگ	۲۰۶	۰	۰

مأخذ: حوزه نظارت گمرکات استان بوشهر.

شاخص‌ها و نماگرهای بخش کشاورزی ۱۴۰۱

شاخص	مجموع سطح زیر کشت	سطح زیر کشت زراعی آبی	سطح زیر کشت زراعی دیم
واحد	هکتار	هکتار	هکتار
استان	۲۵۰۵۸۵/۶	۵۸۳۶۱/۵	۱۹۲۲۲۴/۱
بوشهر	۱۱۴۰۰	۲۹۲۸/۹	۸۴۷۱/۱
تنگستان	۸۷۹۳/۸	۵۹۳۸/۵	۲۸۵۵/۳
جم	۵۸۱/۲	۵۷۸/۲	۳
دشتستان	۷۲۰۷۱	۲۴۰۶۵/۶	۴۸۰۰۵/۴
دشتی	۵۴۵۰۲/۲	۱۲۰۷۴/۳	۴۲۴۲۷/۹
دیر	۲۹۰۲۳/۱	۷۸۴۵/۶	۲۱۱۷۷/۵
دیلم	۲۷۹۹۱/۵	۱۱	۲۷۹۸۰/۵
عسلویه	۲۳۱	۲۳۱	۰
کنگان	۵۱۱/۴	۴۹۱/۴	۲۰
گناوه	۴۵۴۸۰/۴	۴۱۹۷	۴۱۲۸۳/۴

سطح زیر کشت و تولید برخی از محصولات سالانه (به استثنای نباتات صنعتی)
برحسب شهرستان: ۱۴۰۱ (هکتار- تن)

گوجه‌فرنگی		گندم		شهرستان
تولید	سطح	تولید	سطح	
۵۲۲۶۶۴/۸	۱۲۲۳۶/۹۱	۱۱۳۷۴۳/۴	۲۲۰۳۳۹	جمع
۲۱۶/۵	۹/۲۵	۲۹۰۶/۱	۱۰۹۴۹/۸	بوشهر
۴۱/۸	۱/۱	۵۳۵۴/۴	۵۰۵۷/۲	تنگستان
۶۱۱۵	۱۶۱	۷۸۸/۴	۲۹۰/۴	جم
۷۵۵۱۸	۱۷۴۰/۵	۵۰۶۳۱/۸	۶۲۵۱۸/۷	دشتستان
۱۲۴۰۷۳/۵	۲۸۴۲/۱۱	۲۶۹۷۷/۲	۴۸۴۰۷/۹	دشتی
۲۹۵۶۹۳	۶۹۴۰/۴۵	۱۰۲۶۶/۳	۲۱۳۹۶/۱	دیر
۰	۰	۳۹۶۶	۲۶۸۸۰/۵	دیلم
۶۸۸۵	۱۴۲	۰	۰	عسلویه
۱۴۱۲۲	۴۰۰/۵	۸/۵	۱۷	کنگان
۰	۰	۱۲۸۴۴/۷	۴۴۸۲۱/۴	گناوه

سطح زیر کشت و تولید برخی از محصولات سالانه (به استثنای نباتات صنعتی)
برحسب شهرستان: ۱۴۰۱ (هکتار- تن)

دانه‌های روغنی		توتون و تنباکو		شهرستان
تولید	سطح	تولید	سطح	
۲۲۹۷/۱	۲۴۳۹/۹	۳۶۶۸/۲	۱۸۴۶/۲	جمع
۲۱/۹	۲۴	۱۳۴/۵	۴۱/۲	بوشهر
۲۵۲/۸	۳۳۴/۵	۲۳۳۳/۱	۱۱۳۸/۳	تنگستان
۰	۰	۲	۲	جم
۹۱۰/۲	۹۳۹/۵	۲۲۱/۹	۱۳۹/۳	دشتستان
۱۰۸۸/۸	۱۱۱۳/۴	۹۲۶/۵	۴۷۲/۲	دشتی
۲۲	۲۷	۳۹/۹	۴۳	دیر
۰	۰	۰	۰	دیلم
۰	۰	۰	۰	عسلویه
۰	۰	۱۰/۳	۱۰/۳	کنگان
۱/۴	۱/۵	۰	۰	گناوه

سطح زیر کشت و تولید خرما در سال زراعی ۱۴۰۱-۱۴۰۰ (هکتار-تن)

میزان تولید		کل سطح		شهرستان
دیم	آبی	دیم	آبی	
۱۶۸۳/۳	۱۵۸۷۱۴/۶	۷۳۱/۱	۳۵۵۰۸/۴	جمع
۴۲/۱	۲۰۰۹/۹	۱۹/۶	۶۶۶/۳	بوشهر
۱۸	۷۳۸۲/۶	۵/۶	۲۵۱۶/۱	تنگستان
۰	۱۰۱۳۱/۱	۰/۷	۱۳۳۷/۳	جم
۲۲۶/۹	۱۳۵۱۱۸/۹	۸۵/۹	۲۹۸۹۴/۵	دشتستان
۲۲۵/۲	۱۶۹۰	۷۳/۱	۵۷۱/۹	دشتی
۳/۹	۵۰۷/۲	۹/۸	۱۱۹/۶	دیر
۲۱/۲	۳/۹	۳۹/۵	۰/۸	دیلم
۱۰۵	۷۹۶	۳۰/۸	۸۶/۵	عسلویه
۰	۱۸۸/۸	۰	۵۱/۲	کنگان
۱۰۴۱	۸۸۶/۳	۴۶۶	۲۶۴/۲	گناوه

سطح زیر کشت و تولید خرما در سال زراعی ۱۴۰۱-۱۴۰۰ (هکتار-تن)

سطح باور		سطح غیر باور		شهرستان
دیم	آبی	دیم	آبی	
۶۴۴/۲	۳۳۸۶۹/۱	۸۶/۹	۱۶۳۹/۳	جمع
۱۴/۴	۴۵۹/۳	۵/۲	۲۰/۷	بوشهر
۵/۱	۲۲۷۰/۷	۰/۵	۲۴۵/۴	تنگستان
۰/۵	۱۲۸۳	۰/۲	۵۴/۳	جم
۷۹	۲۸۹۴۸	۶/۹	۹۴۶/۵	دشتستان
۶۵/۴	۴۵۲/۸	۷/۷	۱۱۹/۱	دشتی
۹/۸	۱۱۱/۴	۰	۸/۲	دیر
۳۴/۵	۰/۸	۵	۰	دیلم
۳۰/۸	۷۹/۸	۰	۶/۷	عسلویه
۰	۴۷/۵	۰	۳/۷	کنگان
۴۰۴/۷	۲۱۵/۹	۶۱/۳	۴۸/۳	گناوه

ماخذ- سازمان جهاد کشاورزی استان بوشهر.

نشیلات سال ۱۴۰۱

تعداد استخرهای فعال زیر کشت پرورش میگو	مساحت مزارع فعال پرورش میگو	میزان تولید میگوی پرورشی	تعداد واحدهای فعال پرورش دهنده میگو	تعداد صیاد حرفه‌ای	شاخص
استخر	هکتار	تن	واحد	صیاد	واحد
۵۴۴۰	۶۴۲۸	۳۸۲۰۷	۳۷۹	۱۰۱۶۵	استان
۱۸۷۸	۲۲۲۱	۱۷۳۰۰	۱۲۹	۴۸۸۰	بوشهر
۴۴۳	۵۴۸	۳۰۰۰	۳۸	۹۷۰	تنگستان
۰	۰	۰	۰	۰	جم
۰	۰	۰	۰	۰	دشتستان
۶۰۲	۷۷۷	۳۴۰۷	۴۶	۱۰۵	دشتی
۱۵۳	۱۸۵	۹۸۰	۱۱	۱۱۶۰	دیر
۶۶۵	۷۸۰	۴۶۰۰	۴۷	۷۲۰	دیلم
۰	۰	۰	۰	۷۱۰	کنگان
۱۶۹۹	۱۹۱۷	۸۹۲۰	۱۰۸	۹۴۰	گناوه
۰	۰	۰	۰	۶۸۰	عسلویه

شیلات سال ۱۴۰۱

میزان تولید غذای میگو	تعداد واحدهای تولید غذای میگو	ارزش صادرات میگوی پرورشی	میزان صادرات میگوی پرورشی	میزان تولید لارو میگو	تعداد واحدهای تکثیر لارو میگو	شاخص
تن	واحد	هزار دلار	تن	قطعه	واحد	واحد
۱۱۴۰۰	۴	۱۲۰۰۰۰	۲۳۷۰۴	۲۷۶۴۰۰۰۰۰	۲۱	استان
۵۰۰۰	۱			۶۱۰۰۰۰۰۰	۱	بوشهر
۳۰۰۰	۱			۲۱۲۴۰۰۰۰۰	۱۵	تنگستان
۰	۰			۰	۰	جم
۰	۰			۰	۰	دشتستان
۰	۰			۳۲۴۰۰۰۰۰۰	۳	دشتی
۰	۰			۰	۰	دیر
۳۰۰۰	۱			۰	۰	دیلم
۰	۰			۰	۰	کنگان
۳۰۰	۱			۲۵۵۰۰۰۰۰۰	۲	گناوه
۰	۰			۰	۰	عسلویه

مأخذ: اداره کل شیلات استان بوشهر

تعداد شناورهای صیادی و صیادان عضو تعاونی صیادی سال ۱۴۰۱

تعداد صیاد عضو تعاونی صیادی	تعداد شناورهای صیادی (فروند)				سال و شهرستان
	کشتی	لنج	قایق	جمع	
۱۶۲۱	۲۱	۵۳۸	۱۴۷۳	۲۰۳۲	۱۴۰۱
۲۲۶۰	۱۱	۳۵۶	۳۷۴	۷۴۱	بوشهر
۷۵۶	۰	۶۳	۱۲۲	۱۸۵	تنگستان
۰	۰	۰	۰	۰	جم
۰	۰	۰	۰	۰	دشتستان
۴۹۶	۰	۱	۳۱	۳۲	دشتی
۱۳۱۴	۱۰	۱۳	۲۸۲	۳۰۵	دیر
۸۹۵	۰	۳۴	۱۲۶	۱۶۰	دیلم
۱۱۹۸	۰	۲۰	۱۶۹	۱۸۹	کنگان
۷۹۸	۰	۱۵	۲۶۳	۲۷۸	گناوه
۹۰۴	۰	۳۶	۱۰۶	۱۴۲	عسلویه

شاخص‌ها و نماگرهای بخش آب ۱۴۰۱

عنوان شاخص یا نماگر	ظرفیت خطوط انتقال آب به استان (شرب)	تعداد ایستگاه های پمپاژ	میزان آب پمپاژ شده توسط ایستگاه‌های پمپاژ	طول کانال های آبیاری
واحد	میلیون متر مکعب	ایستگاه	میلیون متر مکعب	کیلومتر
استان	۱۱۶	۴	۲۸/۳۳۹	۳۹۳/۵۱
بوشهر	۴۰	۰	۰	۰
تنگستان	۹	۰	۰	۲۹
جم	۰	۰	۰	۰
دشتستان	۲۵	۴	۲۸/۳۳۹	۳۶۴/۵۱
دشتی	۵/۵	۰	۰	۰
دیر	۴	۰	۰	۰
کنگان	۹	۰	۰	۰
دیلم	۵/۷	۰	۰	۰
گناوه	۱۱/۸	۰	۰	۰
عسلویه	۶	۰	۰	۰

کلیه اطلاعات ثبت شده مربوط به ورودی شبکه‌های آبیاری و زهکشی در بخش کشاورزی می‌باشد.

شایان ذکر است طول کانال‌های آبیاری ثبت شده مربوط به کانال‌های اصلی، درجه ۱ و درجه ۲ می‌باشد.

شاخص‌ها و نماگرهای بخش آب ۱۴۰۱

عنوان شاخص یا نماگر	طول کانال‌های آبیاری دارای پوشش بتنی	میزان بهره‌برداری از آب‌های زیرزمینی	میزان بهره‌برداری از آب‌های سطحی(شبکه)	میزان بهره‌برداری از آب‌های سطحی(رودخانه)	رودهای مهم هر شهرستان
واحد	کیلومتر	میلیون مترمکعب	میلیون مترمکعب	میلیون مترمکعب	رود
استان	۳۲۸/۵۱	۴۲۶/۹۴۳	۳۱۷/۳۰۶	۲۳/۹۳۱	
بوشهر	۰	۵/۳۵۰	۰	۲/۶۵	حله
تنگستان	۲۷	۵۳/۵۷۴	۱۴/۰۹۵	۲/۷	اهرم و باهوش و شیرین
جم	۰	۳۳/۷۴۱	۰	۱	گلوبردکان
دشتستان	۳۰۱/۵۱	۲۰۱/۹۰۰	۳۰۳/۲۱۱	۱۰/۱۵	شاپور و دالکی و حله
دشتی	۰	۶۶/۴۷۸	۰	۳	مند و شور خورموج، باغان و دشت پلنگ
دیر	۰	۳۹/۴۱۹	۰	۰/۰۲۲	۰
دیلم	۰	۰/۱۳۳	۰	۰/۰۲۹	۰
کنگان	۰	۱۱/۷۵۰	۰	۰/۲۷	۰
گناوه	۰	۳/۱۶۰	۰	۴/۱۱	۰
عسلویه	۰	۱۱/۴۲۹	۰	۰	۰

کلیه اطلاعات ثبت شده مربوط به ورودی شبکه‌های آبیاری و زهکشی در بخش کشاورزی می‌باشد. شایان ذکر است طول کانال‌های آبیاری ثبت شده مربوط به کانال‌های اصلی، درجه ۱ و درجه ۲ می‌باشد.

شاخص‌ها و نماگرهای بخش آب ۱۴۰۱

عنوان شاخص یا نماگر	ضریب بهره‌برداری آب‌های سطحی	ضریب بهره‌برداری آب‌های زیرزمینی	پتانسیل آب‌های زیرزمینی	میزان برداشت از آب‌های زیرزمینی (چاه + چشمه + قنات)	پتانسیل آب‌های سطحی	مصرف آب‌های سطحی (موتور پمپ‌ها و شبکه‌ها)
واحد	درصد	درصد	میلیون مترمکعب	میلیون مترمکعب	میلیون مترمکعب	میلیون مترمکعب
استان	۱۶	۶۱	۶۹۹/۱۰۸۹	۴۲۶/۹۴۳	۲۰۹۲/۹۳۲۱	۳۴۱/۲۳۷
بوشهر	۱	۳۳	۱۶/۲۸۱	۵/۳۵۰	۲۹۱/۷۴۴۹	۲/۶۵۰
تنگستان	۲۶	۷۸	۶۸/۹۶۲	۵۳/۵۷۴	۶۵/۵۳۲۹	۱۶/۷۹۵
جم	۲	۳۸	۸۸/۲۶۸	۳۳/۷۴۱	۴۳/۰۸۸۸	۱
دشتستان	۴۵	۷۱	۲۸۲/۹۲۳	۲۰/۱۹	۶۹۳/۳۳۳۸	۳۱۳/۳۶۱
دشتی	۰	۴۳	۱۵۲/۹۰۴	۶۶/۴۸۷	۷۲۸/۴۹۱۷	۳
دیر	۰	۹۵	۴۱/۳۸۱	۳۹/۴۱۹	۵۱/۹۶۳۹	۰/۰۲۲
دیلم	۰	۱	۱۶/۴۶۱۸	۰/۱۳۳	۳۷/۵۴۳۰	۰/۰۲۹
کنگان	۳	۱۴۸	۷/۹۴۷۰	۱۱/۷۵۰	۹/۹۷۹۵	۰/۲۷۰
گناوه	۲	۲۰	۱۶/۱۰۳۸	۳/۱۶۰	۱۶۷/۷۴۱۱	۴/۱۱۰
عسلویه	۰	۱۴۵	۷/۸۷۷۹	۱۱/۴۲۹	۳/۵۱۲۴	۰

شاخص‌ها و نماگرهای بخش آب ۱۴۰۱

عنوان شاخص یا نماگر	کل مصرف آب (شرب، کشاورزی، صنعت و سایر) چاه، چشمه قنات	پتانسیل آب سطحی	پتانسیل آب زیرزمینی	پتانسیل آب (سطحی و زیرزمینی)
واحد	میلیون مترمکعب	میلیون مترمکعب	میلیون مترمکعب	میلیون مترمکعب
استان	۷۶۸/۱۸	۲۰۹۲/۹۳	۶۹۹/۱۱	۲۷۹۲/۰۴
بوشهر	۸	۲۹۱/۷۴	۱۶/۲۸	۳۰۸/۰۳
تنگستان	۷۰/۳۷	۶۵/۵۳	۶۸/۹۶	۱۳۴/۴۹
جم	۳۴/۷۴	۴۳/۰۹	۸۸/۲۷	۱۳۱/۳۶
دشتستان	۵۱۵/۲۶	۶۹۳/۳۳	۲۸۲/۹۲	۹۷۶/۲۶
دشتی	۶۹/۴۹	۸۲۷/۴۹	۱۵۲/۹۰	۸۸۱/۴۰
دیر	۳۹/۴۴	۵۱/۹۶	۴۱/۳۸	۹۳/۳۴
کنگان	۰/۱۶	۳۷/۵۴	۱۶/۴۶	۵۴
دیلم	۱۲/۰۲	۹/۹۸	۷/۹۵	۱۷/۹۳
گناوه	۷/۲۷	۱۶۷/۷۴	۱۶/۱۰	۱۸۳/۸۴
عسلویه	۱۱/۴۳	۳/۵۱	۷/۸۸	۱۱/۳۹

منابع آب‌های زیرزمینی و مقدار تخلیه سالانه آنها در سال ۱۴۰۱

شخص	چاه عمیق		چاه نیمه عمیق		قنات		چشمه
	تعداد	تخلیه سالانه	تعداد	تخلیه سالانه	تعداد	تخلیه سالانه	
استان	۲۴۱۷	۱۳۲/۰۴	۱۳۰۰۵	۲۶۰/۴۷	۵۴	۶/۱۰	۲۸/۳۴
بوشهر	۳۰	۰/۹۴	۳۱۳	۴/۳۱	۵	۰/۱۰	۰
تنگستان	۴۶	۱/۹۵	۴۳/۵۴	۴۳/۵۴	۰	۰	۸/۰۸
جم	۱۸۷	۹/۶۰	۱۳۳۵	۲۲/۸۰	۱۹	۰/۹۹	۰/۳۶
دشتستان	۱۴۳۶	۸۴/۶۰	۴۳۱۵	۱۱۰/۴۳	۱۴	۰/۲۹	۶/۵۸
دشتی	۴۴۶	۲۲/۸۰	۱۵۲۰	۳۱/۸۳	۱۱	۳/۳۹	۸/۴۷
دیر	۱۹۰	۸/۳۷	۱۱۱۰	۲۸/۳۲	۵	۱/۳۴	۱/۳۹
دیلم	۰	۰	۱۴۰	۰/۰۶	۰	۰	۰/۰۷
کنگان	۷۴	۳/۶۵	۳۹۵	۷/۷۳	۰	۰	۰/۳۷
گناوه	۰	۰	۱۴۵۴	۳/۱۶	۰	۰	۰
عسلویه	۸	۰/۱۳	۶۷۱	۸/۲۸	۰	۰	۳/۰۲

مأخذ: شرکت آب منطقه‌ای استان بوشهر

شاخص‌ها و نماگرهای بخش محیط زیست ۱۴۰۱

گونه‌های جانورهای حفاظت شده	گونه‌های گیاهی تکثیر شده	وسعت مناطق تحت مدیریت ساحلی - دریایی	وسعت مناطق تحت مدیریت خشکی	مساحت مناطق تحت مدیریت استان	شاخص
گونه	گونه	هکتار	هکتار	هکتار	واحد
۲۵	۱	۱۰۸۷۸۴	۳۴۸۳۶۳	۴۵۷۱۴۷	استان
۱۷	۱	۲۸۸۹۴	۲۲۸۸۳	۵۱۷۷۷	بوشهر
۱۶	۱	۶۸۰۰	۷۳۰۰۰	۷۹۸۰۰	تنگستان
۴	۰	۰	۰	۰	جم
۸	۰	۰	۱۵۹۵۰۰	۱۵۹۵۰۰	دشتستان
۱۲	۰	۰	۶۱۲۰۳	۶۱۲۰۳	دشتی
۲۰	۱	۳۳۸۹۰	۲۳۵۹۵	۵۷۴۸۵	دیر
۱۰	۱	۰	۰	۰	دیلم
۹	۱	۰	۰	۰	کنگان
۱۰	۱	۰	۰	۰	گناوه
۱۴	۱	۳۹۲۰۰	۸۱۸۲	۴۷۳۸۲	عسلویه

شاخص‌ها و نماگرهای بخش محیط زیست ۱۴۰۱

شاخص	ایستگاه‌های پایش زیست‌محیطی	روزهای ناسالم از نظر آلودگی	واحدهای صنعتی پایش شده استان
واحد	ایستگاه	روز	واحد
استان	۷	۷۸	۲۵۸۹
بوشهر و خارک	۱	۹	۲۰۱
تنگستان	۰	۰	۱۱۴
جم	۰	۰	۱۱۶
دشتستان	۱	۱۸	۴۱۷
دشتی	۱	۴	۱۸۸
دیر	۰	۰	۲۵۲
دیلم	۱	۳۴	۷۷
کنگان	۱	۳	۶۷۳
گناوه	۱	۱۰	۱۲۱
عسلویه	۱	۰	۴۳۰

مأخذ: اداره کل حفاظت محیط زیست استان بوشهر

شاخص‌ها و نماگرهای امور زیربنایی



شاخص‌های شرکت توزیع برق ۱۴۰۱

شاخص	ضریب ترکیبی نسبت تعداد مشترکین تولیدی و تجاری برق به کل مشترکین	طول شبکه توزیع نیروی برق	موجودی ظرفیت شبکه توزیع نیروی برق	مصرف نیروی برق
واحد	درصد	کیلومتر	مگاوات آمپر	مگاوات ساعت
استان	۱۴	۱۶۳۸۲	۴۵۴۶	۷۳۵۶۱۱۰
بوشهر	۱۶	۲۶۱۳	۱۱۹۸	۱۹۵۵۸۱۱
تنگستان	۱۵	۱۳۰۹	۲۸۵	۴۱۱۱۴۱
جم	۱۱	۱۰۹۵	۲۶۲	۳۵۲۲۶۳
دشتستان	۱۳	۴۰۴۸	۹۴۹	۱۵۵۰۴۹۴
دشتی	۱۲	۲۰۸۱	۳۶۸	۵۴۳۴۴۴
دیر	۱۲	۱۱۲۸	۲۷۹	۴۲۶۹۵۱
دیلم	۱۹	۶۳۹	۱۴۲	۲۲۷۷۸۲
کنگان	۱۲	۹۶۸	۳۰۹	۶۳۵۹۳۵
گناوه	۱۸	۱۵۲۴	۴۰۱	۶۴۲۹۳۱
عسلویه	۱۵	۹۲۳	۳۲۹	۵۶۴۶۷۱
خارک	۱۹	۵۴	۲۴	۴۴۶۸۹

مصرف انرژی شرکت توزیع نیروی برق استان بوشهر در سال ۱۴۰۱ (مگاوات ساعت)

شاخص	میزان مصرف بخش خانگی نیروی برق	میزان مصرف بخش صنعتی نیروی برق	میزان مصرف بخش تجاری نیروی برق	میزان مصرف عمومی نیروی برق	میزان مصرف بخش کشاورزی نیروی برق	میزان مصرف بخش روشنایی نیروی برق
استان	۴۹۸۱۷۲۲۴	۲۳۴۳۰۸	۵۴۷۸۶۷	۹۲۸۲۵۴	۵۲۴۰۰۲	۱۳۴۴۵۵
بوشهر	۱۲۳۸۲۵۷	۶۷۱۶۸	۱۶۴۴۸۰	۳۸۰۳۰۳	۷۷۴۶۲	۲۸۱۴۰
تنگستان	۳۰۴۵۵۴	۶۴۳۲	۲۰۴۱۹	۳۰۶۱۳	۴۲۰۷۲	۷۰۵۰
جم	۲۴۳۳۲۱	۶۱۶۹	۲۴۳۰۱	۵۱۲۸۱	۱۸۵۹۹	۸۵۹۱
دشتستان	۱۰۹۴۲۶۱	۷۳۴۱۵	۸۱۳۸۱	۹۹۳۹۱	۱۷۸۹۷۰	۲۳۰۷۵
دشتی	۳۵۶۰۱۲	۲۷۳۸۷	۲۴۴۰۳	۴۱۸۸۸	۸۴۳۶۹	۹۳۸۵
دیر	۳۰۲۶۰۱	۱۳۷۱۹	۱۸۴۰۵	۳۴۹۹۸	۴۹۸۹۵	۷۳۳۲
کنگان	۱۵۹۶۰۸	۵۴۵۲	۱۴۳۳۴	۲۲۴۶۹	۲۰۹۱۳	۵۰۰۷
دیلم	۴۳۴۴۱۵	۱۷۹۰۶	۴۶۶۱۴	۱۱۵۱۳۳	۶۲۹۵	۱۵۵۷۳
گناوه	۴۸۶۵۴۱	۴۶۷۹	۵۷۷۲۴	۴۲۵۴۱	۴۰۴۵۵	۱۰۹۹۱
عسلویه	۳۴۳۱۲۰	۱۱۹۸۰	۹۲۶۳۱	۹۳۴۵۰	۴۹۷۲	۱۸۵۱۷
خارج	۲۴۵۳۴	۰	۳۱۷۳	۱۶۱۸۸	۰	۷۹۴

تعداد مشترکان موجود شرکت توزیع نیروی برق استان بوشهر تا پایان سال
۱۴۰۱ (مشترک / روستا)

تعداد روستاهای بدون برق	تعداد مشترکان برق تجاری	تعداد مشترکان برق صنعتی	تعداد مشترکان برق کشاورزی	تعداد مشترکان برق عمومی	تعداد مشترکان برق خانگی	تعداد مشترکان برق	شاخص
۳۱	۷۳۸۵۴	۲۷۵۶	۶۲۳۵	۲۵۲۳۹	۴۲۵۴۲۱	۵۳۳۵۰۵	استان
۰	۲۱۲۸۸	۷۲۲	۳۵۲	۸۷۱۹	۱۱۰۵۳۰	۱۴۱۶۱۱	بوشهر
۱	۴۴۴۴	۱۸۲	۷۰۱	۱۱۰۳	۲۵۱۲۷	۳۱۵۵۷	تنگستان
۶	۳۴۷۸	۱۱۷	۳۰۷	۱۵۴۰	۲۶۷۶۴	۳۲۲۰۶	جم
۶	۱۳۵۶۷	۶۵۴	۲۵۵۹	۴۸۶۵	۸۸۳۵۵	۱۱۰۰۰۰	دشتستان
۵	۴۱۴۵	۲۹۵	۹۷۹	۱۹۴۲	۳۰۴۹۰	۳۷۸۵۱	دشتی
۶	۳۱۵۱	۱۶۸	۷۳۰	۱۵۷۸	۲۲۹۱۶	۲۸۵۴۳	دیر
۰	۳۴۲۳	۹۵	۹۰	۵۹۲	۱۴۶۸۶	۱۸۸۸۶	دیلم
۵	۴۸۵۳	۲۳۲	۱۱۶	۱۴۱۴	۳۴۳۶۳	۴۰۹۷۸	کنگان
۲	۱۰۲۱۷	۱۸۰	۳۲۸	۲۳۷۹	۴۴۳۶۷	۵۷۴۷۱	گناوه
۰	۴۶۹۴	۱۱۱	۷۲	۹۹۸	۲۵۴۷۸	۳۱۳۵۳	عسلویه
۰	۵۹۴	۰	۱	۱۰۹	۲۳۴۵	۳۰۴۹	خارج

مأخذ: شرکت توزیع نیروی برق استان بوشهر

شاخص‌ها و نماگرهای بخش انرژی - نفت

مصرف انواع فرآورده‌های نفتی - سال ۱۳۹۸ (هزار لیتر در سال)

شاخص	جمع ^(۱)	بنزین	نفت سفید	نفت گاز	نفت کوره	گاز مایع (تن)	سوخت‌های هواپیمایی
استان	۱۷۶۱۰۰۳	۶۳۹۴۶۵	۳۷۳۰	۹۸۱۷۵۳	۹۹۹۱	۳۸۸۳۸	۲۹۲۷۶
بوشهر	۵۵۸۸۲۱	۲۴۶۲۰۸	۱۴۹۹	۳۱۰۰۳۹	۱۰۷۵	۱۷۸۸۲	۱۴۱۶۸
تنگستان
جم
دشتستان	۲۳۵۰۷۶	۱۱۱۵۹۱	۱۰۷۸	۹۲۹۵۰	۸۵۰۱	۲۰۹۵۶	.
دشتی
دیر	۱۵۴۰۸۲	۸۰۷۳۲	۲۱۶	۷۳۰۵۹	۷۵	.	.
دیلم
عسلویه	۵۶۵۰۹۵	۹۱۱۳۱	.	۳۶۸۵۴۱	۳۱۵	.	۱۵۱۰۸
کنگان
گناوه	۲۴۷۹۲۹	۱۰۹۸۰۳	۹۳۷	۱۳۷۱۶۴	۲۵	.	.

مأخذ: وزارت نفت.

جمع، ارقام تمامی ستون‌ها به استثنای ستون‌های مربوط به "گاز مایع" و "قیر" می‌باشد. اطلاعات به صورت ناحیه‌ای می‌باشد. به دلیل محرمانه شدن اطلاعات، شرکت نفت از سال ۱۳۹۹ اطلاعاتی ارائه نداده است.

شاخص‌ها و نماگرهای بخش انرژی - گاز
۱۴۰۱ (میلیون متر مکعب)

میزان مصرف گاز طبیعی در بخش تجاری	میزان مصرف گاز طبیعی در بخش خانگی	میزان مصرف گاز طبیعی در بخش صنعت	میزان مصرف گاز طبیعی	شاخص
۳۰/۳۷	۱۵۲/۶۹	۱۷۷۰۲/۶۸	۱۷۸۸۵/۷۳	استان
۷/۵۵	۳۳/۵۴	۱۱۶/۴۰	۱۵۷/۴۹	بوشهر
۱/۳۸	۱۱/۴۶	۸/۱۱	۲۰/۹۴	تنگستان
۲/۲۱	۲۱/۴۵	۳۱۳/۵۰	۳۳۷/۱۶	چم
۵/۸۱	۳۵/۵۶	۱۱۴	۱۵۵/۳۷	دشتستان
۲/۰۲	۱۳/۱۷	۱۱۹	۱۳۴/۱۹	دشتی
۱/۱۵	۷/۶۹	۸۸۵/۵۷	۸۹۴/۴۲	دیر
۰/۹۶	۶/۰۹	۳/۱۴	۱۰/۱۸	دیلم
۴/۳۷	۷/۴۰	۱۰۴۰/۴۰	۱۰۵۲/۱۷	کنگان
۲	۱۳/۳۰	۷۲۳/۹۳	۷۳۹/۲۲	گناوه
۲/۹۲	۳/۰۲	۱۴۳۷۸/۶۴	۱۴۳۸۴/۵۸	عسلویه

بخش انرژی - گاز (انشعاب)

تعداد انشعاب‌های گاز صنعتی	تعداد انشعاب‌های گاز تجاری	تعداد انشعاب‌های گاز خانگی	تعداد کل انشعاب‌های نصب شده گاز در بخش‌های مختلف	شاخص
۵۷۶	۴۵۸۶	۲۲۲۷۶۰	۲۲۷۹۲۲	استان
۱۴۲	۱۱۱۶	۴۰۱۲۸	۴۱۳۸۶	بوشهر
۳۹	۲۴۹	۲۲۳۳۳	۲۲۶۲۱	تنگستان
۴۷	۶۶۱	۱۵۷۵۰	۱۶۴۵۸	جم
۱۷۲	۷۹۷	۵۶۴۳۱	۵۷۴۰۰	دشتستان
۴۶	۳۷۲	۲۱۰۴۱	۲۱۴۵۹	دشتی
۱۰	۲۹۳	۱۳۱۸۷	۱۳۴۹۰	دیر
۲۲	۱۲۸	۷۴۸۶	۷۶۳۶	دیلم
۱۸	۳۸۸	۱۷۳۶۸	۱۷۷۷۴	کنگان
۶۵	۳۳۰	۱۹۳۱۳	۱۹۷۰۸	گناوه
۱۵	۲۵۲	۹۷۲۳	۹۹۹۰	عسلویه

بخش انرژی - گاز (درصد)

شهرستان	جمعیت برخوردار از گاز شهری	جمعیت برخوردار از گاز روستایی
استان	۹۹	۹۹
بوشهر	۹۶/۹۵	۱۰۰
تنگستان	۱۰۰	۹۹/۸۷
جم	۱۰۰	۹۹/۲۷
دشتستان	۱۰۰	۹۸/۵۲
دشتی	۱۰۰	۹۷/۲۸
دیر	۱۰۰	۹۴/۴۸
کنگان	۱۰۰	۹۵/۵۲
عسلویه	۱۰۰	۹۹/۸۴
دیلم	۱۰۰	۹۸/۴۵
گناوه	۱۰۰	۹۸/۶۰

مأخذ: شرکت گاز استان بوشهر

شاخص‌ها و نماگرهای بخش حمل و نقل (راه و شهرسازی)

انواع راه‌های تحت حوزه استحفاظی اداره کل راه و شهرسازی استان ۱۴۰۱
(کیلومتر)

راه‌های بین شهری						شهرستان
راه درون شهری	راه فرعی	راه اصلی	بزرگراه	آزاد راه	جمع	
۴۹	۸۴۵	۵۶۶	۶۹۵	۰	۲۱۰۶	استان
۰	۱۶	۷۶	۸۲	۰	۱۷۴	بوشهر
۰	۱۵۵/۶	۳۵	۵۸/۹	۰	۲۴۹/۵	تنگستان
۰	۱۲۶	۲۱	۲۵	۰	۱۷۲/۱	جم
۱۲	۱۶۳/۷	۱۱۴	۱۰۱/۵	۰	۳۷۹/۲	دشتستان
۱۲	۷۳	۴۹	۸۵	۰	۲۰۷	دشتی
۴	۲۶/۳	۷۱	۷۴	۰	۱۷۱/۳	دیر
۳	۱۵۱/۶	۳۹	۳۳	۰	۲۲۳/۶	دیلم
۱۳	۴۷	۶۱	۷۱/۴	۰	۱۷۹/۴	عسلویه
۰	۲۳/۶۵	۳۴	۹۱	۰	۱۴۸/۷	کنگان
۵	۶۲	۶۶	۷۲/۷۵	۰	۲۰۰/۷۵	گناوه

شاخص‌ها و نماگرهای بخش حمل و نقل (راه و شهرسازی)
 انواع راه‌های تحت حوزه استحفاظی اداره کل راه و شهرسازی استان ۱۴۰۱
 (کیلومتر)

راه‌های روستایی			رفع نقاط حادثه‌خیز در راه‌های شریانی و فرعی (نقطه)	شهرستان
شوسه	آسفالت	جمع		
۴۷۱/۲۰۷	۱۹۳۸	۲۴۰۹/۲۰۷	۵	استان
۲/۳۸۸	۱۰۶/۸۹۷	۱۰۹/۲۸۵	۱	بوشهر
۶۲/۵۹۶	۲۴۹/۶۰۷	۳۱۲/۱۷۶	۱	تنگستان
۳۸/۹۵	۲۲۱/۰۸	۲۶۰/۰۳	۱	جم
۱۸۱/۶۵۳	۵۳۴/۱۵	۷۱۵/۸۰۵	۲	دشتستان
۱۱۲/۸۶۹	۳۶۰/۳۰۵	۴۷۳/۱۷۴	۰	دشتی
۵/۴۶۷	۱۳۳/۳۸۷	۱۳۸/۸۵۴	۰	دیر
۱۲/۴	۹۲/۹۳۶	۱۰۵/۳۳۶	۰	دیلم
۱۶/۳۵۹	۷۷/۲۴۸	۹۳/۶۰۷	۰	عسلویه
۰	۲/۰۲۵	۲/۰۲۵	۰	کنگان
۳۸/۵۵۲	۱۶۰/۶۲۶	۱۹۹/۱۷۸	۰	گناوه

مأخذ - حمل و نقل و راه داری استان بوشهر

مأخذ - اداره کل راه و شهرسازی استان بوشهر

شاخص‌ها و نماگرهای بخش حمل و نقل)

تعداد مسافر جابجا شده جاده‌ای برون استان	تعداد مسافر جابجا شده جاده‌ای درون استان	میزان بار جابجا شده جاده‌ای برون استانی	میزان بار جابجا شده جاده‌ای درون استانی	شاخص
نفر	هزارنفر	تن	تن	واحد
۲۱۸۵	۱۹۴۲	۵۷۸۱	۲۸۳۸	استان
۵۷۱	۸۱	۱۰۵۶	۹۸۵	بوشهر
۱۹	۱۵	۰	۰	تنگستان
۷۲۰	۷۸۶	۱۶۰	۳	جم
۱۰۸	۱۷۰	۴۷۵	۸۰۸	دشتستان
۱۲	۱۳	۲۵۶	۷۸۸	دشتی
۸۸	۱۷	۲۷۶	۵	دیر
۷	۲	۱۸	۶	دیلم
۲۲۹	۱۲۳	۶۰۱	۱۲۶	کنگان
۹۵	۲۴	۳۲	۴	گناوه
۳۳۷	۷۰۲	۲۹۰۷	۱۱۴	عسلویه

شاخص‌ها و نماگرهای بخش حمل و نقل

شاخص	شرکت‌های باربری	شرکت‌های حمل مسافر	مجتمع‌های رفاهی بین راهی
واحد	شرکت	شرکت	باب
بوشهر	۸۱	۱۳	۳
تنگستان	۱	۱	۳
جم	۲	۲	۲
دشتستان	۲۵	۲	۴
دشتی	۷	۳	۴
دیر	۸	۱	۰
دیلم	۲	۲	۲
کنگان	۵	۳	۲
گناوه	۴	۶	۳
عسلویه	۲۶	۵	۲

شناورهای با ظرفیت هزار تن و بیشتر وارد شده به بندر و ظرفیت آن‌ها سال

۱۴۰۱

ظرفیت شناور (تن)		تعداد (فروند)	بندر
ناخالص GRT	خالص NRT		
۴۲۴۲۱۵۶	۱۹۱۷۰۵۲	۶۲۳	بوشهر
۱۶۵۹۵۸۶۲	۸۹۴۰۸۲۲	۳۳۷	خارک
۱۶۰۹۴۴	۵۶۰۸۶	۱۱۵	دیر
۳۲۶۷۸۵۱۱	۱۴۵۸۲۲۳۲	۱۳۱۷	عسلویه
۱۲۳۲۶	۴۱۴۱	۶	کنگان
۱۹۹۴۸۳	۱۷۱۷۶	۹	گناوه
۵۳۸۸۹۲۸۲	۲۵۵۱۷۵۰۹	۲۴۰۶	استان

وزن کالای تخلیه و بارگیری شده در بنادر استان در سال ۱۴۰۱ واحد: (تن)

بارگیری		تخلیه		بندر
کالاهای غیرنفتی	مواد نفتی	کالاهای غیرنفتی	مواد نفتی	
۴۳۲۱۹۱	۱۹۳۷۰۶۹	۱۳۳۰۲۵۸	۷۲۱۸۵۵	بوشهر
۱۷۵۶۵۸۹۳	۱۲۲۰۷۵	۳۳۱۵۶۱۵	۱۰۲۵۴۷	خارگ
۰	۲۹۸۴۶۲	۰	۸۹۷۸۷	دیر
۲۷۱۵۳۸۶۵	۶۲۴۸۹۱۹	۱۸۳۹۶۴	۶۴۸۱۴۷	عسلویه
۰	۳۲۹۱۵	۰	۲۰۸۱۲	کنگان
۰	۴۰۲۸۱	۰	۱۰۳۰۶۰	گناوه
۴۵۱۵۱۹۴۹	۸۶۷۹۷۳۰	۴۸۲۹۸۳۷	۱۶۸۶۸۰۷	جمع کل

شناورهای ورودی (بالای هزار تن) به بنادر استان طی سال‌های ۱۴۰۱-۱۴۰۰

تغییرات	شناورهای ورودی (بالای هزار تن) (فروند)		بنادر
	فروند	درصد	
	۱۴۰۱	۱۴۰۰	
بوشهر	۶۲۳	۵۸۵	۶/۵
خارگ	۳۳۷	۲۷۵	۲۲/۵
دیر	۱۱۵	۹۵	۲۱
عسلویه	۱۳۱۷	۱۱۴۴	۱۵
کنگان	۵	۲۶	-۸۱
گناوه	۹	۳	۲۰۰

شناورهای ورودی (زیر هزار تن) به بنادر استان طی سال‌های ۱۴۰۱-۱۴۰۰

تغییرات	شناورهای ورودی زیر هزار تن (فروند)		بنادر
	فروند	درصد	
	۱۴۰۱	۱۴۰۰	
بوشهر	۱۵۷۲	۱۹۰۲	-۱۷
خارگ	۱۱۷۰	۱۰۸۵	۸
دیر	۹۸۴	۱۰۹۵	-۱۰
عسلویه	۴۳۸	۴۹۵	-۱۱
کنگان	۱۶۱	۲۱۷	-۲۶
گناوه	۱۰۵۵	۹۴۱	۱۲

مأخذ: اداره کل بنادر و دریانوردی استان بوشهر

شاخص‌ها و نماگرهای بخش ارتباطات- مخابرات ۱۴۰۱

تعداد روستاهای دارای ارتباط تلفنی	تعداد پورت دسترسی دایر شده	تلفن همگانی مشغول به کار (دستگاه)		ضریب نفوذ تلفن ثابت	تعداد تلفن‌های همراه واگذار شده همراه اول	شاخص
		راه‌دور	شهری			
روستا	پورت	راه‌دور	شهری	درصد	شماره	واحد
۵۸۴	۵۵۹۶۵	۲۸۹	۳۳	۱۹/۶	۱۶۲۴۵۳۴	استان
۳۵	۱۲۶۱۹	۲۴۹	۷	۲۰/۷	۰۰۰	بوشهر
۹۵	۴۸۵۳	۳	۰	۲۱/۹	۰۰۰	تنگستان
۶۲	۲۲۳۰	۵	۰	۱۵/۷	۰۰۰	چم
۱۳۰	۱۴۵۹۰	۱۰	۷	۱۹/۵	۰۰۰	دشتستان
۹۰	۳۳۳۰	۳	۲	۱۷/۳	۰۰۰	دشتی
۵۰	۴۷۸۹	۷	۵	۲۲/۴	۰۰۰	دیر
۳۶	۳۱۱۳	۷	۷	۲۵/۵	۰۰۰	دیلم
۲۲	۱۲۶۳	۰	۲	۱۶	۰۰۰	عسلویه
۱۲	۳۳۵۶	۲	۳	۱۸/۵	۰۰۰	کنگان
۵۲	۵۸۲۲	۳	۰	۱۹/۸	۰۰۰	گناوه

مأخذ: شرکت مخابرات استان بوشهر

استان	واحد سنجش	عنوان شاخص
۱۲۱۹۸۱۹	خط	کل خطوط مشغول به کار تلفن همراه اول
۱۳۶۵۸۹۵	خط	کل خطوط واگذار شده تلفن همراه ایرانشل
۹۴۹۶۱۱	خط	کل خطوط مشغول به کار تلفن همراه ایرانشل
۴۴۷۹۷	خط	کل خطوط واگذار شده تلفن همراه رایتل
۳۱۶۰۳	خط	کل خطوط مشغول به کار تلفن همراه رایتل

مأخذ: اداره کل ارتباطات و فناوری اطلاعات استان بوشهر

شاخص‌ها و نماگرهای بخش ارتباطات-پست (۱۴۰۱)

شاخص	دفا تر ICT روستایی بهره‌برداری شده	صندوق‌های پستی شهری	صندوق‌های پستی روستایی	کل مرسولات پستی وارد شده از مبادی داخل کشور
واحد	دفتر	صندوق	صندوق	مرسوله
استان	۱۹	۱۳۲	۱۶۱	۳۴۶۰۵۲۵
بوشهر	۶	۵۴	۸	۱۴۱۵۷۱۰
تنگستان	۵	۲	۱۸	۱۳۳۱۱۵
جم	۱	۲	۱۸	۲۵۳۲۴۹
دشتستان	۳	۳۸	۵۴	۴۵۸۰۳۱
دشتی	۰	۸	۲۳	۱۸۶۶۵۴
دیر	۰	۸	۱۶	۱۵۶۱۳۲
دیلم	۰	۳	۳	۹۷۸۶۳
کنگان	۰	۶	۶	۲۵۸۱۴۶
گناوه	۲	۱۰	۲۲	۲۸۹۰۶۱
عسلویه	۲	۱	۱	۲۱۲۵۶۴

شاخص‌ها و نماگرهای بخش ارتباطات-پست (۱۴۰۱)

شاخص	کل مرسولات پستی صادر شده از مبادی داخل کشور	کل مرسولات پستی وارد شده از مبادی خارج از کشور	کل مرسولات پستی صادر شده از مبادی داخل کشور
واحد	مرسوله	مرسوله	مرسوله
استان	۲۶۶۵۷۹۳	۷۱۶	۸۷۰
بوشهر	۱۰۹۴۸۷۸	۵۰۲	۸۵۰
تنگستان	۶۵۶۷۴	۵۱	۰
جم	۱۲۳۱۲۰	۱۷	۳
دشتستان	۲۹۰۳۳۳	۷۲	۱۷
دشتی	۶۲۸۱۶	۹	۰
دیر	۶۱۷۷۴	۰	۰
دیلم	۲۶۱۰۱۹	۷	۰
کنگان	۱۳۸۴۴۵	۱۳	۰
گناوه	۴۱۳۰۸۵	۳۱	۰
عسلویه	۱۵۴۶۴۹	۱۴	۰

مأخذ: اداره کل پست استان بوشهر

شاخص‌ها و نماگرهای بخش ساختمان و مسکن ۱۴۰۱

استان	واحد	شاخص
۲۴۸۸	فقره	پروانه ساختمانی
۲۲۳۲	فقره	پروانه احداث ساختمان مسکونی
۴۷۸۲	واحد	واحد مسکونی پروانه احداث ساختمانی

مأخذ: مرکز آمار ایران

شاخص‌ها و نماگرهای امور آموزشی و پژوهشی



شاخص‌ها و نماگرهای بخشی آموزش – آموزش عمومی سال ۱۴۰۱-۱۴۰۲

شاخص	کل دانش‌آموزان (دولتی)	دانش‌آموزان دختر (غیردولتی)	کل دانش‌آموزان (غیردولتی)	دانش‌آموزان دختر (دولتی)	معلم
واحد	نفر	نفر	نفر	نفر	نفر
استان	۲۰۳۴۲۰	۱۰۱۷۱۳	۴۳۳۲۸	۱۸۵۲۷	۸۸۸۴
بوشهر	۴۷۹۰۷	۲۴۴۵۰	۱۵۹۰۷	۶۶۴۵	۱۸۹۰
تنگستان	۱۵۹۵۰	۷۹۲۳	۷۴۴	۲۸۹	۷۴۲
جم	۱۳۶۲۳	۶۸۶۰	۵۰۴۲	۲۲۲۰	۶۳۶
دشتستان	۴۴۱۱۱	۲۱۸۸۵	۹۷۲۰	۴۳۲۵	۱۹۳۷
دشتی	۱۶۷۰۸	۸۱۵۷	۱۶۱۶	۶۹۵	۸۱۵
دیر	۱۳۰۱۲	۶۴۶۹	۷۹۹	۲۸۵	۶۳۷
دیلم	۶۲۹۶	۳۱۲۱	۱۰۲۸	۴۱۲	۲۸۲
کنگان	۱۸۷۶۵	۹۲۰۳	۲۰۴۰	۹۰۴	۷۱۰
گناوه	۱۶۹۳۴	۸۵۷۱	۴۹۳۳	۲۱۳۷	۷۳۷
عسلویه	۱۰۱۱۴	۵۰۷۴	۱۴۹۹	۶۱۵	۴۹۸

شاخص‌ها و نماگرهای بخش آموزش – آموزش عمومی سال ۱۴۰۱-۱۴۰۲

کلاس مخصوص آموزش بزرگسالان	کل سوادآموزان بزرگسال	کلاس فیزیکی (دولتی)	کلاس دائر (غیردولتی)	کلاس دائر (دولتی)	شاخص
کلاس (دولتی و غیردولتی)	نفر	کلاس (دولتی)	کلاس (غیردولتی)	کلاس (دولتی)	واحد
۵۱۰	۷۶۴۳	۸۱۵۵	۲۷۰۴	۸۶۲۶	استان
۱۳۴	۱۴۱۱	۱۶۲۱	۱۰۳۱	۱۷۸۸	بوشهر
۱۲	۹۳	۷۷۴	۷۴	۷۶۱	تنگستان
۲۸	۶۷۸	۵۰۴	۲۷۴	۵۶۲	جم
۱۸۷	۳۰۰۱	۲۰۹۲	۶۱۷	۲۰۱۳	دشتستان
۵۰	۸۹۰	۸۶۶	۹۰	۷۵۸	دشتی
۱۷	۱۵۲	۴۲۸	۵۸	۵۶۳	دیر
۳۵	۴۸۰	۳۰۵	۷۰	۲۹۳	دیلم
۲۰	۵۰۸	۴۰۷	۱۱۲	۶۹۰	کنگان
۲۳	۲۸۶	۷۷۹	۲۸۹	۷۳۳	گناوه
۴	۱۴۴	۳۷۹	۸۹	۴۶۵	عسلویه

مأخذ: اداره کل آموزش و پرورش استان بوشهر

شاخص‌ها و نماگرهای بخش آموزش - آموزش عالی ۱۴۰۱-۱۴۰۰

شاخص	مراکز آموزش عالی	کل دانشجویان	هیات علمی	طرح‌های تحقیقاتی انجام شده	طرح‌های تحقیقاتی در دست اجرا
واحد	مرکز	نفر	نفر	طرح	طرح
استان	۴۷	۴۶۳۳۳	۸۱۹	۱۹۰	۵۱۲
دانشگاه علوم پزشکی	۱	۲۲۲۱	۲۲۵	۱۵۳	۴۴۵
دانشکده فنی و حرفه‌ای دختران (الزهرا)	۱	۱۶۰۵	۳	۰	۰
دانشگاه فرهنگیان بنت‌الهدی صدر (خواهران)	۱	۹۰۴	۴	۰	۰
دانشگاه علامه	۱	۷۷۴	۶	۰	۰
دانشکده فنی و حرفه‌ای امام خامنه‌ای (پسران)	۱	۱۰۴۳	۳	۲	۰
دانشگاه خرد	۱	۱۳۷۰	۹	۰	۰
دانشگاه خلیج فارس	۹	۷۶۳۴	۲۴۵	۲۵	۵۹
دانشگاه پیام نور	۱۱	۹۴۶۶	۶۲	۱۰	۵
دانشگاه آزاد	۳	۱۳۴۵۸	۲۴۳	۰	۲
دانشگاه علمی کاربردی	۱۷	۷۵۰۰	۰	∅	۱
آموزش عالی لیان	۱	۳۵۸	۱۹	۰	۰

شاخص‌ها و نماگرهای بخش آموزش - آموزش عالی ۱۴۰۱-۱۴۰۰

شاخص	مقالات ISI	مراکز تحقیق و توسعه	مراکز رشد	محققین پاره وقت	محققین تمام وقت	ثبت جواز امتیاز علمی (پتنت)
واحد	مقاله	واحد	واحد	نفر	نفر	جواز
استان	۵۷۷	۱۸	۵	۲۰	۴۶۰	۳
دانشگاه علوم پزشکی	۱۸۴	۵	۱	۱۹	۹	۰
دانشکده فنی و حرفه‌ای دختران (الزهرا)	۰	۰	۰	۰	۰	۰
دانشگاه فرهنگیان بنت الهدی صدر(خواهران)	۰	۰	۰	۰	۴	۰
دانشگاه علامه	۱	۰	۰	۰	۶	۰
دانشکده فنی و حرفه‌ای امام خامنه‌ای(پسران)	۰	۰	۰	۰	۰	۰
دانشگاه خرد	۰	۰	۰	۰	۰	۰
دانشگاه خلیج فارس	۳۶۰	۹	۱	۰	۲۴۸	۳
دانشگاه پیام نور	۸	۰	۰	۰	۵۶	۰
دانشگاه آزاد	۲۴	۰	۳	۱	۱۳۷	۰
دانشگاه علمی کاربردی*	۰	۴	۰	۰	۰	۰
آموزش عالی لیان	۰	۰	۰	۰	۰	۰

مأخذ: مراکز آموزش عالی استان

*دانشگاه علمی کاربردی دو مرکز تحقیق و توسعه فعال دارد و دو مرکز هم در حال ساخت است.

شاخص‌ها و نماگرهای بخش آموزش - فنی و حرفه‌ای سال ۱۴۰۱

شاخص	مراکز ثابت فنی و حرفه‌ای	کارگاه‌های آموزشی مراکز ثابت فنی و حرفه‌ای	رشته‌های آموزشی مراکز ثابت فنی و حرفه‌ای*	تعداد مربیان
واحد	واحد	گارگاه	رشته	مربی
استان	۱۵	۸۸	۲۵۹	۷۹
بوشهر	۵	۲۸	۴۲	۳۱
تنگستان	۱	۴	۲۵	۰
جم	۱	۴	۱۷	۳
دشتستان	۲	۱۳	۳۵	۱۵
دشتی	۱	۶	۳۵	۴
دیر	۱	۵	۲۱	۱
دیلم	۱	۶	۲۷	۵
کنگان	۱	۸	۲۸	۶
گناوه	۲	۱۴	۲۹	۱۴
عسلویه	۰	۰	۰	۰

*در ستون مربوط به کل استان رشته‌های تکراری از سرجمع شهرستان‌ها کسر گردیده است.

شاخص‌ها و نماگرهای بخش آموزش - فنی و حرفه‌ای سال ۱۴۰۱

شاخص	آموزش دیدگان مراکز ثابت فنی و حرفه‌ای	مراکز فنی و حرفه‌ای خصوصی	آموزش دیدگان فنی و حرفه‌ای خصوصی
واحد	نفر	مرکز	نفر
استان	۲۶۱۷۱	۱۷۰	۱۵۵۶۱
بوشهر	۸۳۸۴	۶۹	۷۳۸۱
تنگستان	۱۱۱۰	۱۳	۱۰۵۲
جم	۱۱۶۸	۱۳	۱۳۶۸
دشتستان	۴۳۱۶	۳۷	۳۱۸۴
دشتی	۲۸۸۰	۸	۳۹۲
دیر	۱۵۲۸	۸	۴۶۶
دیلم	۱۶۲۴	۱	۱۹۲
کنگان	۲۴۹۴	۱۲	۷۸۴
گناوه	۲۶۶۷	۹	۷۴۲
عسلویه	۰	۰	۰

مأخذ: اداره کل آموزش فنی و حرفه‌ای استان بوشهر

شاخص‌ها و نماگرهای پارک علم و فناوری

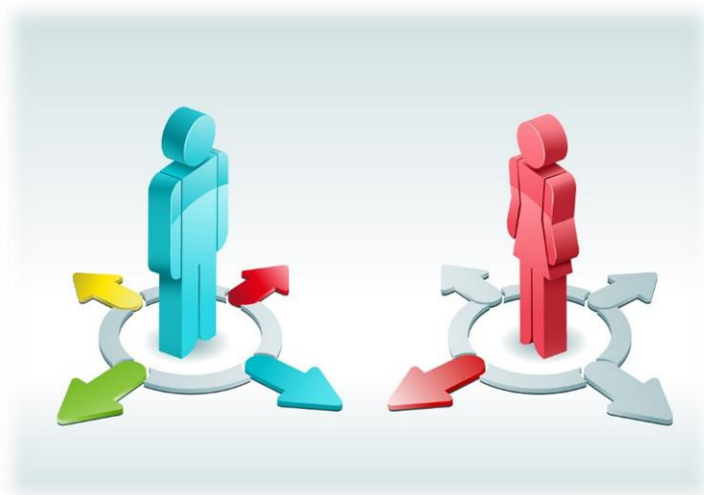
مجموع واحدهای فناور مستقر در پارک و مراکز رشد وابسته	تعداد واحد فناور مستقر در پارک	تعداد واحد فناور مستقر در دوره رشد	تعداد واحد فناور مستقر در دوره پیش‌رشد	تعداد مرکز رشد دارای مجوز (مجوز صادره از شورای گسترش ضمیمه شود)	شاخص
۸۰	۴۲	۱۵	۲۳	۱	بوشهر
۲۸	۰	۱۹	۹	۱	دشتستان
۱۳	۰	۹	۴	۱	دشتی
۱۰	۰	۸	۲	۱	کنگان
۵	۰	۰	۵	۱	گناوه
۱۳۶	۴۲	۵۱	۴۳	۵	جمع

شاخص‌ها و نماگرهای پارک علم و فناوری

تعداد شرکت‌های دانش‌بنیان مستقر در شهرستان	سایر اقدامات انجام شده در راستای مأموریت پارک‌ها	برنامه‌ریزی و اقدامات انجام شده در خصوص آموزش نظام مدیریتی پارک‌ها به پرسنل ستادی و آموزش‌های تخصصی به واحدهای فناوری	تعداد رویدادهای فناوری (اقدامات شاخصی که در راستای تبدیل ایده به محصول و تجاری سازی انجام شده و تأثیرات آنها) به همراه مدارک و مستندات.	تعداد کارکنان شاغل در ستاد پارک و مراکز رشد وابسته (رسمی، پیمانی، قراردادی و سایر)	مجموع شاغلان واحدهای فناور مستقر در پارک و مراکز رشد وابسته	شاخص
۲۱	۲۴	۱۷	۰	۴۶	۰۰۰	بوشهر
۲	۱	۱۷	۱	۴	۰۰۰	دشتستان
۰	۰	۱۷	۱	۲	۰۰۰	دشتی
۴	۳	۱۷	۰	۲	۰۰۰	کنگان
۰	۰	۱۷	۰	۱	۰۰۰	گناوه
۲۷	۲۸	۱۷	۲	۵۴	۱۳۶۰	جمع

مأخذ: پارک علم و فناوری استان بوشهر

شاخص‌ها و نماگرهای امور اجتماعی



شاخص‌ها و نماگرهای انتقال خون

تعداد مراجعه‌کنندگان و میزان خون اهدایی به تفکیک جنسیت و وضعیت اهدا:

۱۴۰۱ (واحد)

میزان کل اهدای خون به تفکیک			میزان کل اهدای خون			تعداد مراجعه‌کنندگان	شهرستان
بار اول	باسابقه	مستمر	زن	مرد	مرد و زن		
۷۳۷۲	۹۹۲۵	۱۸۷۰۵	۱۷۳۰	۳۴۲۷۲	۳۶۰۰۲	۴۴۰۸۴	استان
۵۴۸۷	۶۳۸۹	۱۰۷۱۷	۱۰۵۳	۲۱۵۴۰	۲۲۵۹۳	۲۷۵۸۶	بوشهر
-	-	-	-	-	-	-	تنگستان
-	-	-	-	-	-	-	جم
۸۲۸	۱۹۷۰	۵۱۵۷	۴۳۰	۷۵۲۵	۷۹۵۵	۹۹۸۹	دشتستان
-	-	-	-	-	-	-	دشتی
-	-	-	-	-	-	-	دیر
-	-	-	-	-	-	-	دیلم
۵۳۰	۷۰۷	۱۳۹۹	۱۵۳	۲۴۸۳	۲۶۳۶	۲۹۸۵	کنگان
۵۲۷	۸۵۹	۱۴۳۲	۹۴	۲۷۲۴	۲۸۱۸	۳۵۲۴	گناوه
-	-	-	-	-	-	-	عسلویه

میزان فرآورده‌های خون تولید شده و توزیع شده به مراکز درمانی به تفکیک سه فرآورده اصلی: ۱۴۰۱ (واحد)

میزان فرآورده‌های خون توزیع شده به مراکز درمانی به تفکیک سه فرآورده اصلی			میزان فرآورده‌های خون تولید شده به تفکیک سه فرآورده اصلی			شرح
پلاکت کنسائتره	پلاسمای تازه منجمد	گلبول قرمز متراکم	پلاکت کنسائتره	پلاسمای تازه منجمد	گلبول قرمز متراکم	
۱۱۴۲۶	۱۱۴۱۰	۲۹۰۳۵	۱۳۰۳۰	۲۴۶۵۵	۳۵۸۲۲	استان
۱۱۴۲۶	۱۰۲۲۸	۲۵۰۷۲	۹۷۳۴	۱۶۸۰۱	۲۷۹۳۰	بوشهر
.	تنگستان
.	جم
.	۱۱۸۲	۳۹۶۳	۳۲۹۶	۷۸۵۴	۷۸۹۲	دشتستان
.	دشتی
.	دیر
.	دیلم
.	کنگان
.	گناوه
.	عسلویه
.	.	۴۶۸۶	.	.	.	سایر استان‌ها

مأخذ: سازمان انتقال خون استان بوشهر

* ارسال خون به پایگاه خارج استان: ارسال PC (گلبول قرمز متراکم) به انتقال خون اهواز ۲۳۵۰ واحد - شیراز ۵۴۱ واحد - پایگاه زاهدان ۵۴۰ واحد - انتقال خون تهران ۱۱۴۰ واحد - انتقال خون تبریز ۱۱۵ واحد

شاخص‌ها و نماگرهای بخش بهداشت و درمان ۱۴۰۱

شاخص	پزشک عمومی	پزشک متخصص و فوق تخصص	دندان پزشک	داروساز	آزمایشگاه	مراکز پرتونگاری	داروخانه	درمانگاه
واحد	نفر	نفر	نفر	نفر	مرکز	مرکز	داروخانه	درمانگاه
استان	۳۵۴	۴۸۵	۱۱۳	۱۶۵	۸۶	۶۰	۱۵۳	۷۹
بوشهر	۱۱۰	۲۰۳	۶۶	۶۴	۲۲	۲۳	۵۴	۳۱
تنگستان	۲۵	۱۵	۲	۲	۴	۱	۴	۱
جم	۱۸	۲۳	۶	۱۵	۴	۲	۱۰	۵
دشتستان	۵۹	۸۰	۱۳	۲۵	۱۴	۱۲	۲۸	۱۰
دشتی	۲۱	۳۴	۲	۱۰	۶	۲	۹	۴
دیر	۲۱	۸	۱	۱۰	۵	۱	۸	۲
دیلم	۲۹	۱۳	۴	۵	۴	۲	۵	۵
کنگان	۲۵	۵۰	۵	۱۳	۱۰	۶	۱۲	۷
گناوه	۲۶	۳۶	۹	۱۵	۱۰	۸	۱۴	۸
عسلویه	۲۰	۲۳	۵	۶	۷	۳	۹	۶

شاخص‌ها و نماگرهای بخش بهداشت و درمان ۱۴۰۱

شاخص	* تعداد مرگ و میر مادران	تعداد مراکز خدمات جامع سلامت فعال شهری	تعداد مراکز خدمات جامع سلامت فعال روستایی	تعداد خانه‌های بهداشت فعال
واحد	تعداد	مرکز	مرکز	خانه
استان	۱۰	۵۸	۳۰	۲۱۹
بوشهر	۰	۱۳	۵	۱۲
تنگستان	۲	۳	۴	۴۰
جم	۱	۳	۱	۱۸
دشتستان	۳	۱۴	۹	۶۱
دشتی	۱	۵	۲	۳۰
دیر	۰	۵	۰	۱۱
دیلم	۰	۳	۱	۱۰
کنگان	۱	۴	۰	۳
گناوه	۱	۵	۵	۱۸
عسلویه	۱	۳	۳	۱۶

شاخص‌ها و نماگرهای بخش بهداشت و درمان ۱۴۰۱

شاخص	آمبولانس	بیمارستان	تخت ثابت - دولتی	تخت فعال	نسبت مرگ و میر کودکان زیر یکسال به ازاء هر ۱۰۰۰ تولد	نسبت مرگ و میر کودکان زیر پنج سال به ازای هر ۱۰۰۰ تولد
واحد	دستگاه	بیمارستان	تخت	تخت	نسبت	نسبت
استان	۱۰۹	۱۸	۱۷۷۹	۱۴۷۶	۱۲/۶۶	۱۶/۰۳
بوشهر	۲۵	۶	۸۱۰	۶۳۶	۱۰/۸۲	۱۵/۴۶
تنگستان	۵	۱	۳۲	۳۱	۱۷/۹۱	۲۲/۱۳
جم	۷	۱	۶۸	۶۸	۵/۶۶	۶/۶
دشتستان	۲۴	۲	۳۰۲	۲۷۴	۱۶/۹	۲۰/۰۱
دشتی	۱۱	۱	۹۶	۸۶	۱۰/۳۴	۱۳/۱۶
دیر	۶	۱	۳۸	۲۶	۱۰/۹۹	۱۳/۱۹
دیلم	۶	۱	۴۶	۴۶	۱۹/۵۷	۲۱/۷۴
کنگان	۷	۱	۱۹۲	۱۱۹	۸/۸۱	۱۳/۸۴
گناوه	۹	۲	۱۳۱	۱۳۷	۱۵/۰۷	۱۸/۰۹
عسلویه	۹	۲	۶۴	۵۳	۱۲/۴۶	۱۴/۳۸

مأخذ: دانشگاه علوم پزشکی و خدمات بهداشتی درمانی استان بوشهر

تعداد مراکز نظارت و پست‌های قرنطینه دام و فراورده‌های دامی به تفکیک

شهرستان‌ها: سال ۱۴۰۱

شهرستان	جمع	مرزی	داخلی
کل استان	۱۹	۹	۱۰
بوشهر	۴	۳	۱
تنگستان	۲	۱	۱
جم	۱	۰	۱
دشتستان	۱	۰	۱
دشتی	۱	۰	۱
دیر	۲	۱	۱
دیلم	۲	۱	۱
عسلویه	۲	۱	۱
کنگان	۲	۱	۱
گناوه	۲	۱	۱

مأخذ: سازمان دامپزشکی استان بوشهر

شاخص‌ها و نماگرهای تامین اجتماعی ۱۴۰۱

بیمه شدگان			شهرستان
تبعی	اصلي	جمع	
۵۹۵۹۸۷	۳۴۸۱۳۵	۹۴۴۱۲۲	استان
۱۴۶۷۳۹	۹۱۴۰۳	۲۳۸۱۴۲	بوشهر
۲۰۳۳۹	۱۱۰۴۳	۳۱۳۷۲	تنگستان
۲۶۸۴۸	۱۴۹۰۶	۴۱۷۵۴	جم
۵۴۵۱۴	۳۰۵۷۴	۸۵۰۸۸	دشتستان
۱۵۸۹۷	۹۴۱۴	۲۵۳۱۱	دشتی
۱۷۳۹۶	۹۰۳۶	۲۶۴۳۲	دير
۱۷۷۳۸	۹۰۷۷	۲۶۸۱۵	ديلم
۱۷۵۸۴۸	۱۰۱۲۰۳	۲۷۷۰۵۱	عسلویه
۸۱۰۵۱	۵۲۱۱۲	۱۳۳۱۶۳	کنگان
۳۹۶۲۷	۱۹۳۶۷	۵۸۹۹۴	گناوه

شاخص‌ها و نماگرهای تامین اجتماعی ۱۴۰۱

کارگاه‌های تحت پوشش اداره کل تامین اجتماعی	مستمری بگیران			شهرستان
	تبعی	اصلی	جمع	
۲۲۲۵۶	۳۵۸۸۹	۴۷۳۷۰	۸۳۲۵۹	استان
۲۲۹۰۰	۱۳۸۳۳	۱۷۲۷۱	۳۱۱۰۴	بوشهر
۷۰۰۷	۲۰۵۷	۳۱۶۸	۵۲۲۵	تنگستان
۱۶۲۰	۱۵۰۶	۱۸۸۵	۳۳۹۱	جم
۱۰۵۶	۷۱۱۵	۹۸۳۲	۱۶۹۴۷	دشتستان
۳۰۵۲	۲۶۲۴	۳۱۳۸	۵۷۶۲	دشتی
۱۰۷۲	۱۵۹۱	۲۰۹۷	۳۶۸۸	دیر
۱۱۵۰	۱۲۳۳	۱۷۳۰	۲۹۶۳	دیلم
۹۲۵	۵۴۹	۷۴۹	۱۲۹۸	عسلویه
۲۵۸۱	۱۷۰۶	۲۱۶۲	۳۸۶۸	کنگان
۲۲۲۹	۳۶۷۵	۵۳۳۸	۹۰۱۳	گناوه

مأخذ: اداره کل تامین اجتماعی استان بوشهر

شاخص‌ها و نماگرهای بهزیستی ۱۴۰۱

تعداد معادلان تحت پوشش بهزیستی (مراکز دولتی و خصوصی)	تعداد معنادان خدمت‌گیرنده از بهزیستی (مراکز دولتی و خصوصی)	تعداد افراد مستمری‌بگیر خانوارهای تحت پوشش بهزیستی	تعداد خانوارهای مستمری‌بگیر تحت پوشش بهزیستی	شاخص
نفر	نفر	نفر	خانوار	واحد
۱۹۹۷۸	۸۱۳۵	۳۲۰۹۲	۱۹۷۱۵	استان
۳۳۹۱	۲۵۲۶	۴۵۱۶	۳۰۶۱	بوشهر
۱۵۳۳	۱۹۰	۲۶۶۹	۱۵۶۵	تنگستان
۷۷۴	۴۵۰	۱۲۰۷	۷۶۴	چم
۵۵۸۷	۲۶۷۲	۱۰۶۷۸	۶۲۸۸	دشتستان
۲۴۱۰	۴۲۹	۴۳۱۹	۲۶۳۵	دشتی
۱۲۵۶	۰	۳۰۳۴	۱۶۷۶	دیر
۹۲۳	۳۱۴	۱۰۷۴	۷۱۹	دیلم
۵۸	۷۸۵	۱۵۰۵	۹۱۳	عسلویه
۱۲۵۱	۷۶۹	۲۷۵۹	۱۸۸۰	کنگان
۲۷۹۵	۰	۳۳۱	۲۱۴	گناوه

شاخص‌ها و نماگرهای بهزیستی ۱۴۰۱

مجموع‌های خدمات اجتماعی		مهدکودک‌های استان	کودکان بی‌سرپرست نگهداری‌شده در مراکز تحت پوشش بهزیستی (مراکز دولتی و خصوصی)	سالمندان نگهداری‌شده در مراکز تحت پوشش بهزیستی (مراکز دولتی و خصوصی)	شاخص
روستایی	شهری	مهدکودک	نفر	نفر	واحد
۳	۵۹	۲۱۰	۹۶	۱۱۷	استان
۰	۶	۳۵	۹۹	۴۷	بوشهر
۰	۶	۳۶	۰	۴۵	تنگستان
۰	۱	۲۱	۰	۰	جم
۰	۲۰	۴۵	۰	۰	دشتستان
۲	۷	۱۹	۰	۰	دشتی
۰	۶	۲۹	۰	۰	دیر
۱	۴	۵	۰	۰	دیلم
۰	۰	۶	۰	۲۵	کنگان
۰	۴	۷	۰	۰	گناوه
۰	۵	۷	۰	۰	عسلویه

مأخذ: اداره کل بهزیستی استان بوشهر

شاخص‌ها و نماگرهای کمیته امداد سال ۱۴۰۱ (نفر)

افراد خود کفا شده و از تحت پوشش خارج شده	بیمه‌شدگان تحت پوشش کمیته‌ی امداد امام خمینی	خانوار با سرپرست زن تحت پوشش کمیته‌ی امداد امام	مستمری‌بگیران تحت پوشش کمیته‌ی امداد امام	شاخص
۱۴۵۸	۱۳۹۷۲	۲۰۳۹۲	۳۸۵۷۰	استان
۱۸۳	۳۰۳۷	۲۳۴۷	۳۳۲۳	بوشهر
۱۶۹	۰	۲۰۹۴	۴۵۴۹	تنگستان
۲۴	۰	۹۸۳	۱۴۶۵	چم
۵۲۲	۴۷۹۰	۶۶۷۵	۱۴۰۵۷	دشتستان
۱۸۵	۲۱۷۱	۲۲۶۷	۴۱۹۷	دشتی
۵۳	۰	۱۱۸۹	۱۹۹۲	دیر
۱	۰	۶۶۹	۱۳۸۹	دیلم
۸۰	۱۴۰۲	۱۱۰۰	۱۷۸۵	کنگان
۲۱۶	۲۵۷۲	۲۲۳۲	۴۳۵۷	گناوه
۲۵	۰	۸۳۶	۱۵۴۶	عسلویه

مأخذ: کمیته امداد امام خمینی استان بوشهر

شاخص‌ها و نماگرهای صندوق بازنشستگی سال ۱۴۰۱ (نفر)

از کار افتاده			بازنشسته			جمع	شهرستان
مرد	زن	جمع	مرد	زن	جمع		
۷۹	۵۴	۱۳۳	۱۰۳۷۲	۴۳۴۶	۱۴۷۱۸	۱۷۶۷۸	استان
۷۶	۵۴	۱۳۰	۱۰۲۴۰	۴۳۴۲	۱۴۵۸۲	۱۷۴۵۵	بوشهر (مرکز استان)
۱	۰	۱	۴۰	۰	۴۰	۷۶	برازجان
۰	۰	۰	۲۳	۰	۲۳	۳۵	گناوه
۰	۰	۰	۱۵	۰	۱۵	۲۷	دیر
۱	۰	۱	۱۶	۱	۱۷	۲۰	خورموج
۰	۰	۰	۹	۰	۹	۱۵	اهرم
۰	۰	۰	۱۰	۳	۱۳	۱۵	خارک
۰	۰	۰	۸	۰	۸	۱۲	بندر ديلم
۱	۰	۱	۴	۰	۴	۹	بندر ریگ
۰	۰	۰	۴	۰	۴	۸	سعدآباد
۰	۰	۰	۱	۰	۱	۲	آبپخش
۰			۱		۱	۲	شبانکاره
۰			۰		۰	۱	دلوار
۰			۱		۱	۱	کاکي

شاخص‌ها و نماگرهای صندوق بازنشستگی سال ۱۴۰۱ (نفر)

بازنشسته متوفی			شاغل متوفی			شهرستان
مرد	زن	جمع	مرد	زن	جمع	
۱۷۲۸	۹۲	۲۰۰۲	۷۴۸	۷۷	۸۲۵	استان
۱۶۷۰	۹۲	۱۹۳۶	۷۳۰	۷۷	۸۰۷	بوشهر (مرکز استان)
۳۱	۰	۳۱	۴	۰	۴	برازجان
۱۱	۰	۱۱	۱	۰	۱	گناوه
۶	۰	۶	۶	۰	۶	دیر
۱	۰	۱	۱	۰	۱	خورموج
۴	۰	۴	۲	۰	۲	اهرم
۱	۰	۱	۱	۰	۱	خارک
۴	۰	۴	۰	۰	۰	بندر ديلم
۴	۰	۴	۰	۰	۰	بندر ریگ
۳	۰	۳	۱	۰	۱	سعدآباد
۰	۰	۰	۱	۰	۱	آبپخش
۱	۰	۱	۰	۰	۰	شبانکاره
۰	۰	۰	۱	۰	۱	دلوار
۰	۰	۰	۰	۰	۰	کاکي

مأخذ: مدیریت بازنشستگی استان بوشهر

شاخص‌ها و نماگرهای امور فرهنگی



شاخص‌ها و نماگرهای بخش فرهنگ و هنر

کانون پرورش فکری کودکان و نوجوانان استان در سال ۱۴۰۱

شهرستان	کتابخانه کانون پرورش فکری کودکان و نوجوانان	کتاب‌های موجود	تعداد اعضا	موارد مراجعه مجازی
استان	۲۳	۱۸۱۳۵۵	۵۳۱۰	۲۲۳۲۳
بوشهر	۴	۲۴۳۷۸	۹۹۶	۲۷۵۷
تنگستان	۲	۱۲۷۲۱	۳۲۳	۵۲۵
جم	۱	۱۱۲۹۴	۲۷۴	۱۹۹۵
دشتستان	۵	۳۶۵۲۹	۹۳۸	۴۱۵۳
دشتی	۲	۲۰۴۷۷	۵۳۷	۲۷۱۵
دیر	۲	۱۹۱۳۴	۴۹۳	۲۱۰۴
دیلم	۱	۱۰۴۸۶	۲۵۰	۱۴۳۴
کنگان	۲	۱۳۸۱۵	۷۱۵	۲۵۴۲
گناوه	۲	۲۱۰۱۸	۴۸۱	۲۷۴۴
عسلویه	۲	۱۱۵۰۳	۳۰۳	۱۳۵۴

مأخذ: کانون پرورش فکری کودکان و نوجوانان استان بوشهر

شاخص‌ها و نماگرهای کتابخانه‌های عمومی سال ۱۴۰۱

شهرستان	کتابخانه‌های عمومی نهادهی	کتابخانه‌های عمومی مشارکتی	کتاب‌ها موجود (جلد)	تعداد اعضا	امانت سالانه
استان	۶۶	۱۰	۱۰۶۴۳۵۷	۴۲۹۴۱	۳۴۲۹۹۵
بوشهر	۱۰	۵	۱۷۷۴۱۶	۹۶۹۸	۹۱۴۰۰
تنگستان	۱۰	۰	۱۳۲۲۴۸	۶۳۴۷	۴۳۲۴۰
جم	۵	۱	۷۶۲۸۳	۲۱۸۸	۳۰۶۷۲
دشتستان	۱۳	۳	۲۳۴۳۳۲	۸۹۰۸	۷۶۰۷۱
دشتی	۶	۱	۹۶۳۹۰	۴۴۳۵	۱۸۱۴۱
دیر	۴	۰	۹۱۴۹۸	۲۴۱۲	۱۹۶۸۶
دیلم	۴	۰	۵۵۷۵۶	۱۸۹۳	۱۴۵۹۵
کنگان	۳	۰	۶۲۴۰۶	۲۴۴۹	۲۳۴۷۷
گناوه	۵	۰	۱۰۵۱۶۳	۲۹۸۷	۱۷۱۶۶
عسلویه	۶	۰	۳۲۸۶۵	۱۶۲۴	۸۵۴۷

مأخذ: اداره کل کتابخانه‌های استان بوشهر

امکانات فرهنگی و هنری ۱۴۰۱

سالن نمایش		سینما		چاپخانه	شهرستان
گنجایش (تعداد صندلی)	تعداد	گنجایش (تعداد صندلی)	تعداد		
۷۲۵۰	۳۳	۴۰۳۴	۱۰	۱۷۵	۱۴۰۱
۲۶۲۰	۸	۳۶۷۵	۸	۱۳۱	بوشهر
۵۳۵	۴	۰	۰	۵	تنگستان
۴۰۰	۲	۲۸۰	۱	۲	جم
۱۸۵۰	۴	۷۹	۱	۱۳	دشتستان
۳۹۰	۲	۰	۰	۱	دشتی
۷۶۰	۴	۰	۰	۴	دیر
۴۰۰	۲	۰	۰	۵	دیلم
۲۰۰	۱	۰	۰	۴	عسلویه
۷۱۵	۴	۰	۰	۲	کنگان
۳۸۰	۲	۰	۰	۸	گناوه

امکانات فرهنگی و هنری ۱۴۰۱

۱۴۰۱	۱۴۰۰	واحد	شرح
۱۹۵	۳۷۰	تعداد	کانون‌های تبلیغاتی
۲۶	۱۳۷	تعداد	موسسه‌های فرهنگی و هنری
۱	۱	تعداد	هنرستان‌های هنری
۱۰۳	۹۳	تعداد	آموزشگاه‌های آزاد هنری
۴۲۲	۴۰۹	تعداد	کانون‌های فرهنگی و هنری مساجد(ارشاد)

مأخذ: اداره کل فرهنگ و ارشاد اسلامی استان بوشهر

شاخص‌ها و نماگرهای بخش تربیت بدنی ۱۴۰۱

تعداد زنان ورزشکار سازمان یافته	تعداد مردان ورزشکار سازمان یافته	تعداد ورزشکاران سازمان یافته	مساحت فضاهای ورزشی سرپوشیده	مساحت فضاهای ورزشی روپاز	شاخص
نفر	نفر	نفر	مترمربع	مترمربع	واحد
۲۷۵۸۸	۴۰۷۴۹	۶۸۳۰۷	۱۹۹۵۳۳	۷۷۶۰۰۰	استان
۹۳۳۵	۱۲۴۶۸	۲۱۸۰۳	۳۹۲۰۰	۱۶۴۲۰۰	بوشهر
۵۹۶	۱۱۲۲	۱۷۱۸	۱۹۶۴۳	۶۰۰۰۰	تنگستان
۶۳۲۲	۷۲۷۴	۱۳۵۹۶	۱۴۰۵۰	۳۸۶۰۰	جم
۳۲۷۵	۶۱۷۸	۹۴۵۳	۳۲۶۳۷	۱۶۲۵۰۰	دشتستان
۸۸۲	۲۲۱۲	۳۰۹۴	۲۴۷۵۰	۸۱۴۰۰	دشتی
۱۱۶۰	۱۵۱۴	۲۶۷۴	۱۰۳۶۵	۷۶۱۰۰	دیر
۶۷۸	۱۰۹۲	۱۷۷۰	۱۱۲۰۰	۳۳۰۰۰	دیلم
۱۹۸۵	۳۰۳۶	۵۰۲۱	۱۹۵۷۶	۶۱۲۰۰	کنگان
۲۹۱۰	۳۵۳۱	۶۴۴۱	۱۳۳۲۱	۵۲۸۰۰	گناوه
۴۱۵	۲۳۲۲	۲۷۳۷	۱۴۷۹۱	۴۶۲۰۰	عسلویه

شاخص‌ها و نماگرهای بخش تربیت بدنی ۱۴۰۱

شاخص	تعداد لیگ‌های ورزشی در لیگ قهرمانان کشوری	تعداد مدال‌های قهرمانان کشوری کسب شده	سرانه فضای ورزشی (بجز زمین‌های خاکی) به ازاء هزار نفر جمعیت	سرانه فضای ورزشی سرپوشیده به ازاء ۱۰ هزار نفر جمعیت
واحد	تیم	مدال	مترمربع	مترمربع
استان	۵۸	۸۱۷	۰/۱۸	۰/۶۷
بوشهر	۲۶	۱۸۶	۰/۱۳	۰/۵۵
تنگستان	۳	۵۲	۰/۲۶	۰/۷۰
جم	۳	۶۳	۰/۱۹	۰/۵۵
دشتستان	۹	۱۲۰	۰/۱۳	۰/۵۶
دشتی	۳	۵۵	۰/۲۹	۰/۹۵
دیر	۲	۴۵	۰/۱۷	۱/۲۵
دیلم	۲	۴۹	۰/۳۲	۰/۹۵
کنگان	۳	۶۸	۰/۱۸	۰/۵۷
گناوه	۵	۱۱۵	۰/۱۳	۰/۵۲
عسلویه	۲	۶۴	۰/۲۰	۰/۶۲

مأخذ: اداره کل ورزش و جوانان استان بوشهر

شاخص‌ها و نماگرهای بخش گردشگری ۱۴۰۱

مهمانپذیر			هتل آپارتمان			هتل و هتل بوتیک سنتی			شهرستان
تعداد تخت	تعداد اتاق	تعداد	تعداد تخت	تعداد اتاق	تعداد	تعداد تخت	تعداد اتاق	تعداد	
۲۶۶	۱۱۰	۶	۴۰۲	۱۴۰	۶	۹۵۸	۳۳۱	۱۰	بوشهر
۰	۰	۰	۰	۰	۰	۰	۰	۰	تنگستان
۰	۰	۰	۰	۰	۰	۱۱۲	۶۴	۱	جم
۷۰	۲۲	۱	۰	۰	۰	۲۵۰	۷۰	۱	دشتستان
۰	۰	۰	۰	۰	۰	۰	۰	۰	دشتی
۰	۰	۰	۰	۰	۰	۰	۰	۰	دیر
۸۱	۳۰	۲	۰	۰	۰	۰	۰	۰	دیلم
۱۱۸	۴۵	۲	۱۸۵	۷۹	۳	۳۱۴	۱۴۱	۳	عسلویه
۰	۰	۰	۳۷۵	۱۷۱	۳	۱۰۴۵	۳۹۸	۲	کنگان
۱۱۲	۴۱	۲	۲۰	۱۰	۱	۳۴۳	۱۱۸	۳	گناوه
۶۴۷	۲۴۸	۱۳	۹۸۲	۴۰۰	۱۳	۳۰۲۲	۱۱۲۲	۲۰	جمع کل

شاخص‌ها و نماگرهای بخش گردشگری ۱۴۰۱

اقامتگاه سنتی			بوم‌گردی فعال		مجتمع گردشگری			خانه مسافر			شهرستان
تعداد تخت	تعداد اتاق	تعداد	تعداد اتاق	تعداد	تعداد تخت	تعداد اتاق	تعداد	تعداد تخت	تعداد اتاق	تعداد	
۰	۰	۰	۳۶	۶	۰	۰	۰	۱۸۸	۱۱۴	۱۶	بوشهر
۰	۰	۰	۱۱۶	۲۳	۰	۰	۰	۰	۰	۰	تنگستان
۰	۰	۰	۳۲	۵	۰	۰	۰	۰	۰	۰	جم
۰	۰	۰	۶۲	۱۱	۰	۰	۰	۰	۰	۰	دشتستان
۰	۰	۰	۶۰	۹	۰	۰	۰	۰	۰	۰	دشتی
۰	۰	۰	۲۷	۵	۰	۰	۰	۰	۰	۰	دیر
۵۵	۱۲	۱	۱۱	۱	۰	۰	۰	۰	۰	۰	دیلم
۰	۰	۰	۱۲	۲	۴۰۸	۲۰۴	۱	۰	۰	۰	عسلویه
۰	۰	۰	۱۸	۳	۶۰	۲۲	۱	۰	۰	۰	کنگان
۰	۰	۰	۶	۱	۰	۰	۰	۰	۰	۰	گناوه
۵۵	۱۲	۱	۳۸۰	۶۶	۴۶۸	۲۲۶	۲	۱۸۸	۱۱۴	۱۶	جمع کل

شاخص‌ها و نماگرهای بخش گردشگری ۱۴۰۱

سال تصویب	مساحت (هکتار)	روستای هدف	سرمایه‌گذاری واحد گردشگری	شهرستان
۱۳۹۷	۸۰	چاکوتاه/ شیف/ بندرگاه/ هلیله/ آبطویل	مرکزی	بوشهر
۱۳۹۷	۴۰۰/۳۷۰/ ۲۵۰/۴۵۰	بندر بوالخیر/ بندررستمی/ بندر عامری/ گشی/ خائیز/ خورشهاب/ بوجیکدان/ باشی/ بربو/ کلات/ هدکان	دلوار/ مرکزی	تنگستان
۱۳۹۷	۸۰۰ هزار مترمربع ۳/۲۰/۴۰۰/ ۲۳/۲۰	تنگ زرد/ شاه‌یجان/ رود فاریاب/ خیرک/ نینیزک/ زیراه/ شول/ چهاربرج/ چم درواهی/ درودگاه	مرکزی/ بوشکان/ ارم/ سعدآباد	دشتستان
۱۳۹۷	۳۱۰/۱۳	فقیه حسنان/ گلستان/ شنبه/ احشام قائدها/ لاور ساحلی	کاکي / طسوج	دشتی
۱۳۹۷	۱۱۰	حصار/ لیلین/ عامری	امام حسن	دیلم
۱۳۹۷	۲۶۰/۲۳۰	بندو/ هاله/ پرک	چاه مبارک	عسلویه
۱۳۹۷	۹۴۰/۱۸۰	کوهچهر/ بند بلند	ریز	جم
۱۳۹۷	۱۹۰/۲۱۰	جزیره جنوبی/ جزیره شمالی/ بینک/ چاهک/ قلعه حیدر/ چهار روستایی/ مال قائد/ شول	مرکزی/ بندر ریگ	گناوه
۱۳۹۷	۵۰/۲۵	سورو/ جاشک/ سجادیه/ جبرانی	مرکزی	دیر

مأخذ: اداره کل میراث فرهنگی، صنایع دستی و گردشگری استان بوشهر

شاخص‌ها و نماگرهای امور اقتصادی



شاخص‌ها و نماگرهای مالی و پولی - مالیات ۱۴۰۱

شاخص	درآمدهای مالیاتی	مالیات‌های مستقیم	مالیات بر ثروت	مالیات بردرآمد
واحد	میلیون ریال	میلیون ریال	میلیون ریال	میلیون ریال
استان	۱۰۹۹۱۹۷۶۴	۳۰۴۹۴۸۶۶	۹۹۰۴۹۴	۲۱۱۱۳۱۰۵
بوشهر	۶۹۷۷۰۸۷۹	۱۰۴۲۰۵۷۶	۴۶۳۳۳۷	۶۲۶۸۶۲۳
تنگستان	۱۷۰۵۳۵	۱۵۶۶۱۳	۲۲۷۰۹	۱۰۹۴۰۳
جم	۱۲۳۷۰۲۷	۶۴۰۴۳۹	۱۶۱۳۹	۵۱۸۶۴۰
دشتستان	۱۲۵۵۸۵۶	۸۶۵۱۰۰	۷۷۵۱۱	۶۱۹۵۹۳
دشتی	۳۸۱۴۵۵	۳۱۸۴۶۸	۳۷۸۵۹	۱۸۱۰۵۰
دیر	۱۹۹۰۶۴	۲۵۷۳۷۵	۱۵۶۰۱	۱۷۴۱۹۰
دیلم	۲۳۶۵۳۱	۱۸۰۶۸۲	۷۴۵۷	۱۵۴۱۷۳
کنگان	۳۰۰۰۷۶۸	۱۷۴۰۸۱۴	۹۴۱۷۵	۱۴۴۴۷۰۵
گناوه	۷۶۱۳۹۱	۷۰۶۷۴۶	۷۶۱۰۲	۵۲۲۶۰۰
عسلویه	۳۳۹۰۶۲۵۸	۱۵۲۰۸۰۵۳	۱۷۹۶۰۴	۱۱۱۰۲۴۲۸

شاخص‌ها و نماگرهای مالی و پولی - مالیات ۱۴۰۱

شاخص	مالیات بر شرکت‌ها	مالیات‌های غیرمستقیم	مالیات بر کالاها و خدمات	مالیات بر واردات
واحد	میلیون ریال	میلیون ریال	میلیون ریال	میلیون ریال
استان	۸۳۹۱۲۶۷	۷۹۴۲۴۸۹۸	۷۸۹۵۵۲۵۹	۴۶۹۶۲۹
بوشهر	۳۶۸۸۶۱۶	۵۹۳۵۰۳۰۳	۵۸۸۸۰۶۶۴	۴۶۹۶۲۹
تنگستان	۲۴۵۰۱	۱۳۹۲۲	۱۳۹۲۲	۰
جم	۱۰۵۶۶۰	۵۹۶۵۸۸	۵۹۶۵۸۸	۰
دشتستان	۱۶۷۹۹۶	۳۹۰۷۵۶	۳۹۰۷۵۶	۰
دشتی	۹۲۵۵۹	۶۲۹۸۷	۶۲۹۸۷	۰
دیر	۶۷۵۸۴	-۵۸۳۱۱	-۵۸۳۱۱	۰
دیلم	۱۸۳۵۲	۵۵۸۴۹	۵۵۸۴۹	۰
کنگان	۲۰۱۹۳۴	۱۲۵۹۹۵۴	۱۲۵۹۹۵۴	۰
گناوه	۹۸۰۴۴	۵۴۶۴۵	۵۴۶۴۵	۰
عسلویه	۳۹۲۶۰۲۱	۱۷۶۹۸۲۰۵	۱۷۶۹۸۲۰۵	۰

مأخذ: اداره کل امور مالیاتی استان بوشهر

شاخص قیمت کالاها و خدمات مصرفی استان بوشهر سال ۱۴۰۱ (کل)

فروردین تا بهمن سال پایه ۱۳۹۵=۱۰۰ و اسفند ماه ۱۴۰۰=۱۰۰

تغییرات ماهانه			شاخص			مرکز آمار ایران
رتبه	کشور	استان	رتبه	کشور	استان	
۱	۳/۳	۵/۵	۱۱	۴۱۵	۴۲۸/۶	فروردین
۲۹	۳/۵	۱/۶	۱۲	۴۲۹/۶	۴۳۵/۴	اردیبهشت
۳۰	۱۲/۲	۹/۳	۲۴	۴۸۲/۱	۴۷۶	خرداد
۴	۴/۶	۵/۷	۲۲	۵۰۴/۳	۵۰۳/۳	تیر
۲۹	۲	۰/۹	۲۲	۵۱۴/۲	۵۰۸/۱	مرداد
۱۲	۲/۲	۲/۲	۲۳	۵۲۵/۴	۵۱۹/۵	شهریور
۳۰	۳	۲	۲۴	۵۴۱	۵۲۹/۷	مهر
۳۰	۲/۱	۱/۴	۲۵	۵۵۲/۴	۵۳۷/۱	آبان
۲۴	۱/۹	۱/۱	۲۵	۵۶۳	۵۴۳	آذر
۱۰	۴/۳	۴/۸	۲۳	۵۸۷/۴	۵۶۹/۱	دی
۷	۳/۵	۴/۴	۲۳	۶۰۸	۵۹۴/۱	بهمن
۲۰	۴/۷	۵	۲۸	۱۷۴/۱	۱۶۹/۴	اسفند

شاخص قیمت کالاها و خدمات مصرفی استان بوشهر سال ۱۴۰۱ (کل)

فروردین تا بهمن سال پایه ۱۳۹۵=۱۰۰ و اسفند ماه ۱۴۰۰=۱۰۰

تورم			تورم نقطه به نقطه			مرکز آمار ایران
رتبه	کشور	استان	رتبه	کشور	استان	
۱۷	۳۹/۲	۴۰/۴	۱۷	۳۵/۶	۳۵/۸	فروردین
۱۷	۳۸/۷	۳۹/۹	۲۰	۳۹/۳	۳۸/۳	اردیبهشت
۱۹	۳۹/۴	۴۰/۱	۳۰	۵۲/۵	۴۷/۸	خرداد
۲۰	۴۰/۵	۴۰/۷	۲۹	۵۴	۵۰	تیر
۲۳	۴۱/۵	۴۰/۹	۲۹	۵۲/۲	۴۷/۶	مرداد
۲۴	۴۲/۱	۴۰/۹	۳۱	۴۹/۷	۴۴/۶	شهریور
۲۸	۴۲/۹	۴۰/۹	۳۰	۴۸/۶	۴۲/۹	مهر
۳۰	۴۴	۴۱/۵	۲۹	۴۸/۱	۴۲/۵	آبان
۳۰	۴۵	۴۱/۶	۳۱	۴۸/۵	۴۰/۷	آذر
۳۰	۴۶/۳	۴۲/۱	۳۱	۵۱/۳	۴۳/۹	دی
۳۰	۴۷/۷	۴۳/۳	۳۱	۵۳/۴	۴۸/۶	بهمن
۲۹	۴۵/۸	۴۲/۸	۳۰	۵۴	۵۱/۳	اسفند

شاخص قیمت کالاها و خدمات مصرفی استان بوشهر سال ۱۴۰۱ (نقاط شهری)

فروردین تا بهمن سال پایه ۱۳۹۵=۱۰۰ و اسفند ماه ۱۴۰۰=۱۰۰

تغییرات ماهانه			شاخص			مرکز آمار ایران
رتبه	کشور	استان	رتبه	کشور	استان	
۱/۰	۳/۲	۵/۲	۱۱/۰	۴۰۹/۴	۴۱۷/۶	فروردین
۲۹	۳/۷	۱/۷	۱۵	۴۲۴/۴	۴۲۴/۸	اردیبهشت
۳۱	۱۱/۵	۸/۱	۲۶	۴۷۳/۲	۴۵۹/۳	خرداد
۷	۴/۵	۵/۲	۲۵	۴۹۴/۷	۴۸۳/۳	تیر
۲۹	۲	۱	۲۶	۵۰۴/۸	۴۸۸/۱	مرداد
۱۴	۲/۲	۲/۱	۲۶	۵۱۵/۷	۴۹۸/۳	شهریور
۳۱	۳/۲	۲/۱	۲۶	۵۳۲	۵۰۸/۹	مهر
۳۱	۲/۱	۱/۳	۲۷	۵۴۳/۲	۵۱۵/۳	آبان
۲۰	۲/۱	۱/۴	۲۶	۵۴/۴	۵۲۲/۷	آذر
۱۶	۴/۳	۴/۳	۲۷	۵۷۸/۵	۵۴۵/۳	دی
۴	۳/۴	۴/۶	۲۶	۵۹۸/۳	۵۷۰/۵	بهمن
۱۸	۴/۶	۵	۲۹	۱۷۲/۹	۱۶۷	اسفند

شاخص قیمت کالاها و خدمات مصرفی استان بوشهر سال ۱۴۰۱ (نقاط شهری)

فروردین تا بهمن سال پایه ۱۳۹۵=۱۰۰ و اسفند ماه ۱۴۰۰=۱۰۰

تورم			تورم نقطه به نقطه			مرکز آمار ایران
رتبه	کشور	استان	رتبه	کشور	استان	
۱۸/۰	۳۸/۷	۴۰/۰	۱۹/۰	۳۵/۲	۳۵/۵	فروردین
۱۷	۳۸/۳	۳۹/۷	۲۰	۳۹/۲	۳۸/۲	اردیبهشت
۲۰	۳۸/۹	۳۹/۹	۳۰	۵۱/۴	۴۵/۸	خرداد
۱۵	۴۰	۴۰/۱	۳۰	۵۲/۸	۴۷/۱	تیر
۲۳	۴۰/۹	۴۰/۳	۳۰	۵۱/۱	۴۵/۲	مرداد
۲۷	۴۱/۵	۳۹/۹	۳۱	۴۸/۴	۴۱/۳	شهریور
۲۹	۴۲/۳	۳۹/۷	۳۱	۴۷/۷	۴۰/۱	مهر
۳۰	۴۳/۳	۳۹/۹	۳۱	۴۷/۳	۳۹/۴	آبان
۳۰	۴۴/۳	۳۹/۹	۳۱	۴۷/۹	۳۸/۱	آذر
۳۱	۴۵/۵	۴۰/۲	۳۱	۵۰/۶	۴۱	دی
۳۱	۴۶/۹	۴۱/۱	۳۱	۵۲/۷	۴۶/۲	بهمن
۳۰	۴۵	۴۱	۳۰	۵۳/۱	۴۹/۴	اسفند

شاخص قیمت کالاها و خدمات مصرفی استان بوشهر سال ۱۴۰۱ (نقاط روستایی)

فروردین تا بهمن سال پایه ۱۳۹۵=۱۰۰ و اسفند ماه ۱۴۰۰=۱۰۰

تغییرات ماهانه			شاخص			مرکز آمار
رتبه	کشور	استان	رتبه	کشور	استان	ایران
۳/۰	۴/۰	۶/۶	۹/۰	۴۴۶/۵	۴۷۱/۵	فروردین
۲۷	۲/۸	۱/۱	۱۱	۴۵۹/۲	۴۷۶/۶	اردیبهشت
۱۹	۱۵/۸	۱۳/۶	۱۱۵	۵۳۱/۹	۵۴۱/۶	خرداد
۱	۴/۸	۷/۴	۱۱	۵۵۷/۶	۵۸۱/۴	تیر
۲۴	۱/۷	۰/۹	۱۱	۵۶۷/۱	۵۸۶/۴	مرداد
۹	۲/۲	۲/۷	۹	۵۷۹/۸	۶۰۲/۵	شهریور
۲۴	۲	۱/۴	۱۰	۵۹۱/۵	۶۱۰/۹	مهر
۱۸	۲/۱	۱/۹	۱۰	۶۰۳/۷	۶۲۲/۸	آبان
۳۰	۱/۲	۰	۱۴	۶۱۱	۶۲۲/۸	آذر
۱	۴/۳	۶/۳	۱۰	۶۳۷/۱	۶۶۲/۲	دی
۲۱	۴	۳/۷	۹	۶۶۲/۳	۶۸۶/۴	بهمن
۱۹	۵/۴۴	۵/۲	۱۹	۱۸۱/۲	۱۸۱/۵	اسفند

شاخص قیمت کالاها و خدمات مصرفی استان بوشهر سال ۱۴۰۱ (نقاط روستایی)

فروردین تا بهمن سال پایه ۱۳۹۵=۱۰۰ و اسفند ماه ۱۴۰۰=۱۰۰

تورم			تورم نقطه به نقطه			مرکز آمار ایران
رتبه	کشور	استان	رتبه	کشور	استان	
۱۹/۰	۴۱/۶	۴۱/۳	۱۴/۰	۳۷/۲	۳۷/۰	فروردین
۱۸	۴۰/۸	۴۰/۵	۲۱	۴۰/۱	۳۸/۶	اردبیل
۱۹	۴۱/۸	۴۱/۱	۲۴	۵۸/۲	۵۴/۸	خرداد
۲۲	۴۳/۲	۴۲/۵	۱۸	۶۰/۷	۶۰/۳	تیر
۲۳	۴۴/۴	۴۳/۳	۲۱	۵۸/۴	۵۶	مرداد
۲۱	۴۵/۳	۴۴/۳	۱۸	۵۶/۳	۵۶/۵	شهریور
۲۱	۴۶/۲	۴۵/۳	۱۷	۵۳/۲	۵۳	مهر
۲۰	۴۷/۴	۴۶/۹	۱۳	۵۲/۳	۵۳/۵	آبان
۲۲	۴۸/۶	۴۷/۹	۲۳	۵۱/۴	۴۹/۹	آذر
۲۱	۵۰	۴۹/۱	۱۹	۵۴/۹	۵۳/۸	دی
۲۰	۵۱/۷	۵۰/۹	۱۴	۵۶/۷	۵۷/۳	بهمن
۱۳	۵۰/۶	۵۱/۷	۱۸	۵۹/۴	۶۰/۷	اسفند

ماخذ: مرکز آمار ایران

هزینه و درآمد خانوار شهری و روستایی سال ۱۴۰۰

رتبه	استان	کشور	شخص			
			کل هزینه‌ها	شهری	هزینه خالص	روستایی
۶	۹۱۴۰۴۱	۹۲۵۰۱۷	هزار ریال	کل هزینه‌ها	شهری	هزینه خالص
۱	۳۲۲۲۰۶	۲۴۶۵۳۷	هزار ریال	خوراکی و دخانی		
۱۱	۵۸۱۸۳۵	۶۷۸۴۸۰	هزار ریال	غیرخوراکی		
۴	۱۰۶۷۶۵۵	۱۱۲۴۲۱۷	هزار ریال	درآمد		
۸	۳/۶۵	۳/۲۶	نفر	تعداد افراد در خانوار (بعدخانوار)		
۵	۶۶۲۱۷۳	۵۱۹۱۱۹	هزار ریال	کل هزینه‌ها	روستایی	هزینه ناخالص
۲	۲۸۹۴۰۱	۲۰۷۰۳۴	هزار ریال	خوراکی و دخانی		
۷	۳۷۲۷۷۲	۳۱۲۰۸۵	هزار ریال	غیرخوراکی		
۷	۷۶۲۶۰۱	۶۳۷۱۳۲	هزار ریال	درآمد		
۶	۳/۶۴	۳/۴۸	نفر	تعداد افراد در خانوار(بعدخانوار)		

ماخذ: مرکز آمار ایران

توزیع فصلی تخصیص اعتبارات استانی تملک دارایی‌های سرمایه‌ای استان بوشهر سال ۱۴۰۱ - (میلیون ریال)

عنوان	فصل اداره امور عمومی	دفاع	حفظ نظم و امنیت عمومی	اداره امور قضایی	انرژی	حمل و نقل	صنعت و معدن	بازرگانی
کل	۱۰۶۳۰۷۹	۵۴۹۴۰۰	۱۲۹۶۴۸	۱۵۳۰۰۰	۳۸۸۰۰۰	۳۷۹۱۷۲۹	۸۹۷۶۰۰	۱۹۲۲۰
سطح استان	۳۴۳۵۵۱	۲۰۰۰۰	۱۰۴۶۴۸		۳۸۸۰۰۰	۱۷۸۸۲۴۱		۱۹۲۲۰
بوشهر	۲۶۰۸۰۹	۸۲۶۰۱		۸۹۰۰۰		۲۶۹۲۲۰	۷۷۳۰۰	
تنگستان	۱۱۵۰۰	۲۱۵۲۷				۱۳۱۶۱۹	۵۹۰۰۰	
دشتستان	۲۲۹۰۶۶	۶۴۹۸۴	۲۵۰۰۰	۳۲۰۰۰		۴۴۰۸۶۳	۷۷۰۰۰	
دشتی	۱۷۴۵۰	۲۲۸۱۲		۲۸۰۰۰		۲۲۸۰۰۸	۲۶۰۰۰	
دیر	۲۱۱۸۱	۷۴۸۳				۱۲۹۵۰۰	۲۵۰۰۰	
کنگان	۱۴۴۰۰	۱۴۹۱۸		۴۰۰۰		۱۴۸۰۶۵	۱۴۰۰۰	
گناوه	۳۰۷۶۳	۲۴۵۴۵				۳۲۰۴۳۵	۲۷۳۰۰	
دیلم	۱۷۸۰۷	۲۷۶۹۶۶				۵۶۶۴۴	۵۵۸۰۰۰	
جم	۲۷۵۰۰	۷۲۴۰				۱۴۰۴۰۰	۳۰۰۰۰	
عسلویه	۸۹۰۵۲	۶۳۲۴				۱۳۸۱۷۳۴	۴۰۰۰	

توزیع فصلی تخصیص اعتبارات استانی تملک دارایی‌های سرمایه‌ای استان
بوشهر سال ۱۴۰۱ - (میلیون ریال)

عنوان	کشاورزی و منابع طبیعی	منابع آب	محیط زیست	توسعه و خدمات شهری، روستایی و عشایری	آب و فاضلاب	بهداشت	درمان
کل	۱۱۰۲۹۱۲	۷۴۴۱۷۷	۶۷۴۰۲	۲۴۳۷۰۹۷	۱۳۸۰۲۰۶	۶۵۰۲۵۰	۴۹۶۰۰۰
سطح استان	۶۶۴۳۲۲	۱۰۶۵۰۰	۱۷۹۰۰	۲۹۲۵۰۰	۲۱۵۰۰۰	۱۲۰۰۰	۳۰۰۰۰
بوشهر	۳۳۴۸۰	۷۸۵۰۰	۴۰۲۰۰	۴۴۲۸۲۹	۲۴۰۰۰۰	۲۷۹۵۰۰	۱۷۵۰۰۰
تنگستان	۳۸۰۰۰	۱۴۰۵۰۰	۱۸۰۲	۱۳۰۵۰۰	۴۹۴۰۰	۱۰۵۰۰	۱۶۰۰۰
دشتستان	۷۲۹۷۵	۲۳۰۴۶۰	۵۰۰۰	۷۱۴۱۹۴	۲۰۵۶۴۴	۴۷۰۰۰	۱۴۸۰۰۰
دشتی	۳۶۹۶۵	۴۴۶۰۰	۱۵۰۰	۱۹۸۱۲۹	۱۳۴۸۹۲	۴۳۳۵۰	۲۰۰۰۰
دیر	۲۴۱۰۰	۵۵۰۰		۹۵۰۱۹	۸۰۵۰۰	۱۹۰۰۰	
کنگان	۳۱۲۳۰	۶۳۳۰		۱۸۱۶۴۱	۷۶۰۰۰	۷۵۴۰۰	۲۵۱۵۰
گناوه	۵۰۰۰۰	۱۰۰۰۰		۹۸۹۹۶	۱۲۵۸۰۰	۴۶۸۰۰	۵۹۸۵۰
دیلم	۹۶۱۴۰			۳۸۶۰۵	۵۸۲۰۰	۲۰۲۰۰	۱۵۰۰۰
جم	۲۸۴۰۰	۴۱۷۸۷		۱۶۲۱۸۴	۸۵۹۷۰	۴۶۵۰۰	
عسلویه	۲۷۳۰۰	۸۰۰۰۰	۱۰۰۰	۸۲۵۰۰	۱۰۸۸۰۰	۵۰۰۰۰	۷۰۰۰

توزیع فصلی تخصیص اعتبارات استانی تملک دارایی‌های سرمایه‌ای استان بوشهر سال ۱۴۰۱ - (میلیون ریال)

عنوان	ورزش	دین و مذهب	فرهنگ و هنر	میراث فرهنگی	رسانه	گردشگری	صنایع دستی
کل	۹۰۳۱۰۵	۵۳۶۸۹۵	۶۹۶۶۷۸	۱۸۹۵۰۰	۸۰۰۰۰	۴۱۰۰۹۱	۶۶۰۰
سطح استان	۳۰۹۶۵۳	۲۲۵۵۰	۶۷۲۲۲	۸۳۰۰	۸۰۰۰۰	۱۰۰۰۰	۶۶۰۰
بوشهر	۱۱۴۶۵۰	۱۶۷۱۰۳	۱۷۹۱۹۰	۷۳۶۰۰		۵۰۸۰۰	
تنگستان	۸۸۶۰۰	۵۱۸۰۰	۷۹۵۰۰	۱۷۰۰۰		۶۷۹۹۸	
دشتستان	۶۲۶۰۲	۷۲۹۰۰	۸۴۸۰۰	۷۸۶۰۰		۶۰۰۰	
دشتی	۵۱۲۰۰	۵۳۸۵۸	۳۳۵۰۰	۳۰۰۰		۴۵۰۰۰	
دیر	۳۳۵۰۰	۲۹۵۰۰	۴۹۰۰۰	۵۰۰۰		۳۵۰۰۰	
کنگان	۲۵۹۰۰	۴۰۹۳۰	۶۳۵۵۹			۸۲۶۱۴	
گناوه	۵۹۶۵۰	۲۵۷۴۴	۶۸۸۰۰	۲۰۰۰		۲۲۶۳۷	
دیلم	۷۹۳۵۰	۷۵۵۰	۱۹۸۵۷			۶۴۰۴۲	
جم	۵۸۰۰۰	۴۰۸۶۰	۴۱۰۰۰	۲۰۰۰		۱۰۰۰	
عسلویه	۲۰۰۰۰	۲۴۱۰۰	۱۰۲۵۰			۲۵۰۰۰	

توزیع فصلی تخصیص اعتبارات استانی تملک دارایی‌های سرمایه‌ای استان
بوشهر سال ۱۴۰۱ - (میلیون ریال)

عنوان	آموزش و پرورش عمومی	آموزش و حرفه‌ای و مهارت‌آموزی	پژوهش‌های توسعه‌ای	امداد و نجات	حمایتی	توانبخشی
کل	۱۱۷۳۳۴۴	۱۴۷۵۵۰	۲۰۲۵۰۰	۱۰۲۰۰۰	۱۸۳۰۴۰	۱۵۰۰۰
سطح استان	۲۸۷۴۹۱	۸۸۶۵۰	۲۰۲۵۰۰	۱۳۵۰۰	۷۱۲۰۰	۱۵۰۰۰
بوشهر	۱۸۵۸۷۰	۱۱۵۰۰		۱۵۵۰۰	۹۶۰۰	
تنگستان	۵۵۰۰۱	۵۰۰۰		۱۰۰۰۰	۱۲۸۰۰	
دشتستان	۱۲۱۸۰۰			۶۰۰۰	۱۹۰۰۰	
دشتی	۷۵۲۰۰			۲۸۰۰۰	۱۲۷۴۰	
دیر	۶۹۰۰۰	۱۳۰۰۰		۵۰۰۰	۱۳۷۰۰	
کنگان	۹۵۳۴۱	۵۹۰۰			۱۱۶۰۰	
گناوه	۱۲۵۰۹۲	۹۰۰۰		۷۰۰۰	۱۰۰۰	
دیلم	۲۷۸۲۰	۳۵۰۰		۱۰۵۰۰	۹۷۵۰	
جم	۱۰۱۷۹۹	۱۱۰۰۰		۵۰۰۰	۲۴۰۰	
عسلویه	۲۸۹۳۰			۱۵۰۰	۱۹۲۵۰	

شاخص‌ها و نماگرهای سایر امور



شاخص‌ها و نماگرهای رویدادهای جمعیتی (رویداد) سال ۱۴۰۱

شاخص	ازدواج ثبت شده	طلاق ثبت شده	ولادت ثبت شده	فوت ثبت شده
استان	۶۲۱۰	۲۲۲۵	۱۳۵۳۳	۴۹۴۴
بوشهر	۱۴۸۲	۶۰۶	۳۶۹۴	۱۱۲۷
تنگستان	۲۵۴	۱۱۷	۸۰۴	۴۴۵
جم	۴۱۲	۱۳۹	۸۴۷	۱۶۴
دشتستان	۱۸۲۹	۶۹۷	۲۷۱۴	۱۳۷۵
دشتی	۵۴۲	۱۵۲	۱۰۳۹	۴۳۶
دیر	۲۸۴	۱۱۹	۸۱۰	۲۵۳
دیلم	۱۷۷	۶۱	۳۸۷	۱۸۶
کنگان	۳۵۴	۱۵۹	۱۱۹۶	۲۶۳
گناوه	۵۷۸	۱۰۲	۱۱۸۲	۵۷۴
عسلویه	۲۹۸	۷۳	۸۶۰	۱۲۱

مأخذ: اداره کل ثبت احوال استان بوشهر

جمعیت ۱۰ ساله و بیشتر کل کشور برحسب وضع فعالیت- سرشماری ۱۳۹۵

جمعیت فعال			جمع	شهرستان
بیکار	شاغل	جمع		
۱۳۲۴۳	۸۰۹۴۳	۹۴۱۸۶	۲۴۴۵۳۱	بوشهر
۴۳۸۶	۲۰۳۴۵	۲۴۷۳۱	۶۰۸۹۲	تنگستان
۱۲۰۸۵	۶۵۲۴۰	۷۷۳۲۵	۲۰۴۳۸۱	دشتستان
۴۰۰۰	۲۲۴۱۳	۲۶۴۱۳	۶۸۱۷۳۰	دشتی
۱۹۷۷	۱۷۳۹۶	۱۹۳۷۳	۴۷۹۶۱	دیر
۴۳۵۸	۵۲۱۲۴	۵۶۴۸۲	۸۱۷۶۹	کنگان
۴۳۹۶	۲۸۰۸۸	۳۲۴۸۴	۸۲۴۴۸	گناوه
۲۲۴۸	۸۷۸۸	۱۱۰۳۶	۲۸۱۲۸	دیلم
۲۴۳۸	۲۲۳۱۰	۲۴۷۴۸	۵۴۰۹۸	جم
۱۸۰۹	۴۱۳۶۹	۴۳۱۷۸	۶۲۴۹۴	عسلویه

مأخذ: سرشماری عمومی نفوس و مسکن سال ۱۳۹۵

نرخ مشارکت اقتصادی (کل) جمعیت ۱۰ ساله و بیشتر سال ۱۳۹۵

نرخ مشارکت اقتصادی - نقاط روستایی (درصد)	نرخ مشارکت اقتصادی - نقاط شهری (درصد)	نرخ مشارکت اقتصادی - زنان (درصد)	نرخ مشارکت اقتصادی - مردان (درصد)	نرخ مشارکت اقتصادی جمعیت ۱۰ ساله و بیشتر - کل (درصد)	شهرستان
۴۸	۴۱/۷	۱۴/۶	۶۸/۲	۴۳/۵	استان
۳۷/۴	۳۸/۶	۱۴/۷	۶۰/۹	۳۸/۵	بوشهر
۴۱	۳۹/۷	۱۳/۵	۶۶/۸	۴۰/۶	تنگستان
۴۴	۴۷/۳	۱۵/۶	۷۳/۱	۴۵/۸	جم
۳۹/۲	۳۷/۲	۱۳/۴	۶۱/۹	۳۷/۸	دشتستان
۴۱/۷	۳۷	۱۴/۶	۶۲/۴	۳۸/۴	دشتی
۴۲/۵	۳۹/۹	۱۲/۱	۶۷/۶	۴۰/۴	دیر
۳۹/۱	۳۹/۳	۱۱/۳	۶۶/۷	۳۹	دیلم
۸۶/۴	۵۵	۱۹/۹	۸۵/۱	۶۳/۶	کنگان
۳۸/۷	۳۹/۶	۱۲/۷	۶۵/۷	۳۹/۴	گناوه
۶۷	۷۱/۶	۲۲/۶	۸۶/۲	۶۹	عسلویه

مأخذ: سرشماری عمومی نفوس و مسکن سال ۱۳۹۵

نرخ بیکاری جمعیت ۱۰ ساله و بیشتر استان بوشهر سال ۱۳۹۵ (درصد)

شهرستان	نرخ بیکاری - کل	نرخ بیکاری - مردان	نرخ بیکاری - زنان	نرخ بیکاری - نقاط شهری	نرخ بیکاری - نقاط روستایی
استان	۱۲/۴	۱۰/۲	۲۴/۸	۱۳/۷	۹/۶
بوشهر	۱۴/۱	۱۱/۴	۲۵/۸	۱۴/۷	۶/۷
تنگستان	۱۷/۷	۱۵	۳۱/۶	۲۳/۱	۱۵/۵
جم	۹/۹	۶/۷	۲۶	۹/۷	۱۰
دشتستان	۱۵/۶	۱۳/۶	۲۵	۱۵/۱	۱۶/۸
دشتی	۱۵/۱	۱۳/۶	۲۱/۷	۱۶/۹	۱۱/۹
دیر	۱۰/۲	۸/۹	۱۸	۱۱/۳	۶/۲
دیلم	۲۰/۴	۱۸/۴	۳۲/۱	۲۰/۴	۲۰/۳
کنگان	۷/۷	۵/۱	۳۰/۴	۱۱/۷	۱/۱
گناوه	۱۳/۵	۱۲	۲۱/۴	۱۴/۸	۸/۹
عسلویه	۴/۲	۳/۴	۱۲/۸	۳/۵	۴/۸

مأخذ: سرشماری عمومی نفوس و مسکن سال ۱۳۹۵

نرخ اشتغال جمعیت ۱۰ ساله و بیشتر استان بوشهر سال ۱۳۹۵ (درصد)

شهرستان	نرخ اشتغال - کل	نرخ اشتغال - مردان	نرخ اشتغال - زنان	نرخ اشتغال - نقاط شهری	نرخ اشتغال - نقاط روستایی
استان	۸۷/۶	۸۹/۸	۷۵/۲	۹۲/۸۷	۹۳/۱
بوشهر	۸۵/۹	۸۸/۶	۷۴/۲	۸۵/۳	۹۳/۳
تنگستان	۸۲/۳	۸۵	۶۸/۴	۷۶/۹	۸۴/۵
جم	۹۰/۱	۹۳/۳	۷۴	۹۰/۳	۹۰
دشتستان	۸۴/۴	۸۶/۴	۷۵	۸۴/۹	۸۳/۲
دشتی	۸۴/۹	۸۶/۴	۷۸/۳	۸۳/۱	۸۸/۱
دیر	۸۹/۸	۹۱/۱	۸۲	۸۸/۷	۹۳/۸
دیلم	۷۹/۶	۸۱/۶	۶۷/۹	۷۹/۶	۷۹/۷
کنگان	۹۲/۳	۹۴/۹	۶۹/۶	۸۸/۳	۹۸/۹
گناوه	۸۶/۵	۸۸	۷۸/۶	۸۵/۲	۹۱/۱
عسلویه	۹۵/۸	۹۶/۶	۸۷/۲	۹۶/۵	۹۵/۲

مأخذ: سرشماری عمومی نفوس و مسکن سال ۱۳۹۵

نرخ باسوادی جمعیت ۶ ساله و بیشتر استان بوشهر سال ۱۳۹۵

شهرستان	نرخ باسوادی (درصد)	نرخ باسوادی - مردان (درصد)	نرخ باسوادی - زنان (درصد)	نرخ باسوادی - روستایی (درصد)
استان	۸۹/۲	۹۱/۹	۸۶/۱	۸۵/۳
بوشهر	۹۳/۹	۹۵/۴	۹۲/۲	۸۶/۲
تنگستان	۸۵/۹	۸۹/۸	۸۱/۹	۸۵/۶
جم	۹۰/۴	۹۰	۸۲/۴	۸۷/۱
دشتستان	۸۶/۲	۸۸/۴	۸۱/۳	۸۱/۷
دشتی	۸۴/۸	۸۷/۵	۸۳/۳	۷۸/۹
دیر	۸۵/۴	۹۳/۹	۸۶/۷	۸۰/۹
دیلم	۸۹/۳	۹۱/۹	۸۵/۷	۸۴/۵
کنگان	۹۱/۵	۹۲/۵	۸۶	۹۵/۵
گناوه	۸۸/۸	۹۱/۵	۸۹/۲	۸۶/۲
عسلویه	۸۷/۹	۹۰/۷	۸۰/۹	۸۷/۷

مأخذ: سرشماری عمومی نفوس و مسکن سال ۱۳۹۵

شاخص‌ها و نماگرهای نیروی انسانی سال ۱۴۰۱ (درصد)

استان	کشور	عنوان شاخص یا نماگر
۳۹/۳	۴۰/۹	نرخ مشارکت اقتصادی (نرخ فعالیت)
۶۸/۱	۶۸/۲	نرخ مشارکت اقتصادی مردان
۱۰	۱۳/۶	نرخ مشارکت اقتصادی زنان
۳۹/۵	۴۰/۳	نرخ مشارکت اقتصادی مناطق شهری
۳۸/۵	۴۲/۷	نرخ مشارکت اقتصادی مناطق روستایی
۷/۶	۹	نرخ بیکاری
۸/۶	۱۵/۸	نرخ بیکاری زنان
۷/۵	۷/۷	نرخ بیکاری مردان
۷/۹	۹/۷	نرخ بیکاری مناطق شهری
۶/۷	۶/۷	نرخ بیکاری مناطق روستایی
۲۱/۵	۲۲/۶	نرخ بیکاری جوانان (۲۴-۱۵ساله)
۱۱/۴	۱۴/۸	سهم شاغلان در بخش کشاورزی
۲۶	۳۳/۶	سهم شاغلان در بخش صنعت
۶۲/۶	۵۱/۶	سهم شاغلان در بخش خدمات
۲۱/۶	۱۴/۷	سهم شاغلان بخش عمومی از کل شاغلان
۷۸/۴	۸۵/۳	سهم شاغلان بخش خصوصی از کل شاغلان

مأخذ: معاونت آمار و اطلاعات سازمان مدیریت و برنامه‌ریزی استان بوشهر

شاخص‌ها و نماگرهای کار سال ۱۴۰۱

فرصت‌های شغلی	افراد بکارگمارده شده	متقاضیان کار ثبت نام شده در مراکز	مراکز کاریابی	شاخص
تعداد	نفر	نفر	مرکز	واحد
۲۹۴۳	۱۰۵۰	۳۰۸۰	۲۴	۱۴۰۱
۹۰۶	۳۰۰	۹۷۸	۱۱	بوشهر
۰	۰	۱۲	۱	تنگستان
۱۸۰	۷۰	۱۶۵	۱	جم
۹۶۱	۳۵۰	۹۷۳	۵	دشتستان
۲۴۳	۹۵	۲۸۸	۱	دشتی
۰	۰	۰	۰	دیر
۹۷	۰	۱۰۳	۱	دیلم
۳۲۲	۱۴۴	۲۴۷	۱	عسلویه
۱۹۱	۸۹	۲۶۶	۱	کنگان
۴۳	۲	۴۸	۲	گناوه

ماخذ: اداره تعاون، کار و رفاه اجتماعی

شاخص‌ها و نماگرهای آب و هوا سال ۱۴۰۱

میانگین حداقل دما	میانگین حداکثر دما	میانگین دما	تعداد روزهای دارای پدیده رعد و برق	مقدار بارش	تعداد روزهای بارندگی	نام ایستگاه	شهرستان
۲۳/۱	۳۰/۶	۲۷/۵	۱۵	۳۴۴/۷	۳۴	خارک	بوشهر
۲۲/۱	۳۰/۴	۲۶/۱	۲۲	۴۶۶/۶	۲۸	فرودگاهی	بوشهر
۲۲/۸	۳۰/۴	۲۷/۱	۱۵	۴۲۲/۲	۳۵	دریایی	بوشهر
-	-	-	-	۴۲۲/۷	۲۹	اهرم	تنگستان
۱۸/۵	۳۱/۶	۲۵/۳	۹	۳۸۸/۲	۲۶	فرودگاهی	جم
۲۱/۷	۳۵/۱	۲۸/۷	۱۲	۴۲۴/۲	۲۹	برازجان	دشتستان
-	-	-	-	۳۷۶	۲۳	خورموج	دشتی
۲۴/۱	۳۳/۶	۲۸/۵	۲۲	۲۲۰/۵	۳۱	دیر	دیر
۲۱/۳	۳۱/۸	۲۷/۶	۳	۲۷۲/۴	۳۴	دیلیم	دیلیم
-	-	-	-	۳۹۳	۲۱	کنگان	کنگان
۲۱/۵	۳۰/۲	۲۶/۶	۱۳	۵۱۷/۹	۲۹	گناوه	گناوه
۲۰/۸	۳۴/۶	۲۷/۳	۱۸	۱۴۶/۲	۱۶	فرودگاهی	عسلویه
۲۱/۸	۳۲/۰	۲۷/۲	۱۴/۳	۳۶۶/۲	۲۷/۹	میانگین استانی	

شاخص‌ها و نماگرهای آب و هوا سال ۱۴۰۱

شهرستان	نام ایستگاه	میانگین رطوبت نسبی	میانگین حداکثر رطوبت نسبی	میانگین حداقل رطوبت نسبی	تعداد روزهای دارای پدیده مه	تعداد روزهای دارای پدیده گردوغبار
بوشهر	خارک	۶۲/۸	۷۶/۵	۵۰/۹	۱۴۶	۴۸
بوشهر	فرودگاهی	۵۸/۸	۷۳/۱	۴۴	۷۱	۷۵
بوشهر	دریایی	۶۵	۷۶/۷	۵۴/۶	۱۱۴	۴۸
تنگستان	اهرم	-	-	-	-	-
جم	فرودگاهی	۴۶	۶۰/۱	۳۰/۱	۱۵	۱۳
دشتستان	برازجان	۴۹/۹	۶۶/۸	۳۶/۳	۲۸	۳۰
دشتی	خورموج	-	-	-	-	-
دیر	دیر	۵۷/۳	۶۹/۹	۴۳	۷۳	۵۲
دیلیم	دیلیم	۵۳/۳	۶۶/۲	۴۱/۳	۸۳	۵۶
کنگان	کنگان	-	-	-	-	-
گناوه	گناوه	۶۶/۸	۸۱/۳	۵۲/۹	۱۸۴	۴۸
عسلویه	فرودگاهی	۶۲/۴	۸۱/۸	۳۹/۹	۱۳۸	۵۰
میانگین استانی		۵۸	۷۲/۵	۴۳/۷	۹۴/۷	۴۶/۷

ماخذ: اداره کل هواشناسی